

Муниципальный этап по труду (технологии) «Культура дома, дизайн и технология»

Технология «Культура дома». 7 класс. Ограничение по времени 90 минут

Задание

#1188147

Как называется специалист, который проектирует здания и сооружения, а также планирует пространство городов и населённых пунктов?

- архитектор
- реставратор
- художник
- треккер

За решение задачи **1 балл**

Задание

#1188149

Если все варианты одновременно не помещаются в окно браузера, можно воспользоваться сочетанием клавиш `ctrl` и `(-)` (`cmd` и `(-)` для `Mac`) для уменьшения масштаба окна.

*Обратите внимание, что баллы выставляются только за **ПОЛНОСТЬЮ** верный ответ.*

Установите соответствие между названием швейной фурнитуры и ее описанием:

Кнопки - заклепки

Это металлический вид швейной фурнитуры, используемый для крепления ткани или кожи, состоящий из двух частей: основы и крышки, которые соединяются штырём.

Застежки - лягушки

Это декоративный вид швейной фурнитуры в виде шнура, завязанного в узлы, популярны в восточной и военной моде.

Круглые пуговицы

Это шарообразный вид швейной фурнитуры, часто используемый в декоративных целях, придающий изделиям объём (изготавливаемый из различных материалов, таких как пластик, металл или дерево).

Пуговицы - камеи

Это разновидность швейной фурнитуры с рельефным изображением, часто используются в классическом и винтажном стиле.

Доступные варианты ответов:

Это шарообразный вид швейной фурнитуры, часто используемый в декоративных целях, придающий изделиям объём (изготавливаемый из различных материалов, таких как пластик, металл или дерево).

Это металлический вид швейной фурнитуры, используемый для крепления ткани или кожи, состоящий из двух частей: основы и крышки, которые соединяются штырём.

Это разновидность швейной фурнитуры с рельефным изображением, часто используются в классическом и винтажном стиле.

Это декоративный вид швейной фурнитуры в виде шнура, завязанного в узлы, популярны в восточной и военной моде.

Формула вычисления баллов: 0-1 1-0

За решение задачи **1 балл**

Как называется.

#1188150

В качестве ответа укажите НЕ БОЛЕЕ 3 слов в нужной форме ЧЕРЕЗ пробел, БЕЗ знаков препинания и дополнительных символов, например, летняя база отдыха

На иллюстрации изображена современная технология, используемая для выращивания растений. Как называется эта технология?



Это технология _____

Правильные ответы:

капельного орошения

капельного полива

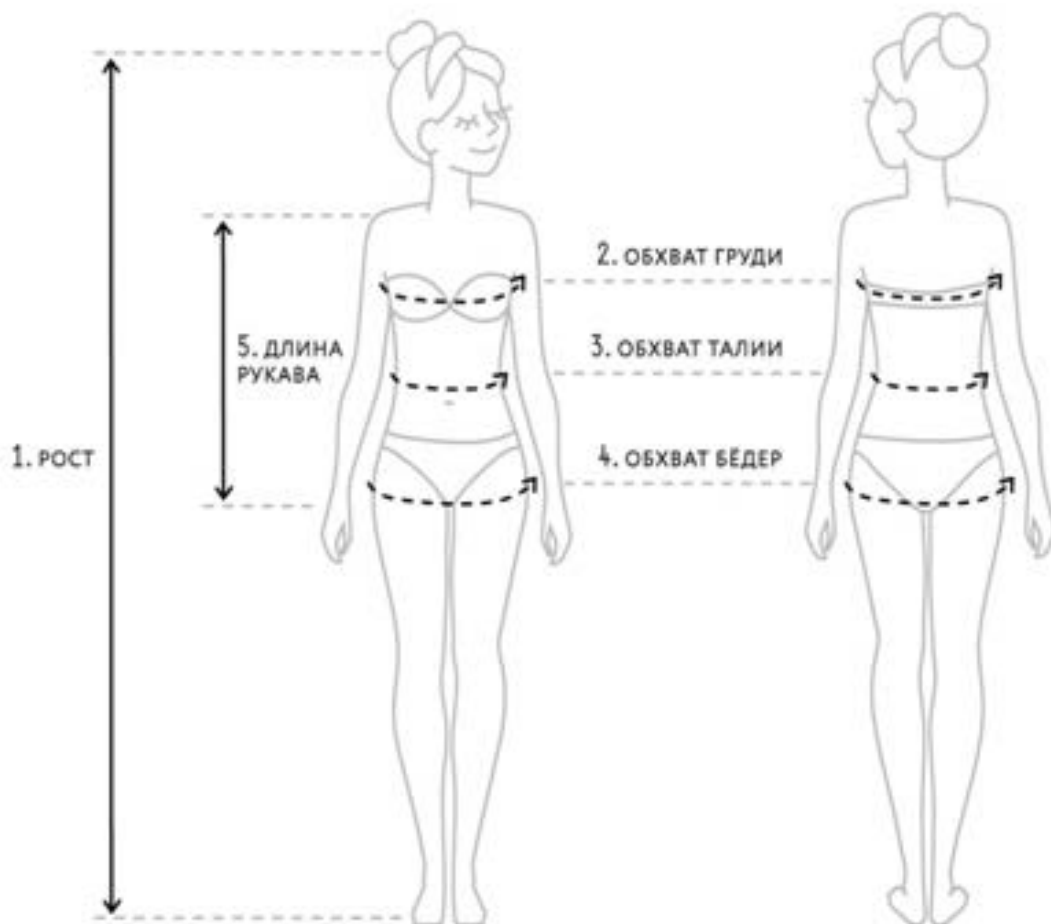
Формула вычисления баллов: 0-1 1-0

За решение задачи **1 балл**

Задание

#1188151

Рассмотрите иллюстрацию мерок и определите, какое изделие решила сшить портниха?



- бриджи
- юбку
- платье
- панаму

За решение задачи **1 балл**

Задание

#1188152

Если все варианты одновременно не помещаются в окно браузера, можно воспользоваться сочетанием клавиш `ctrl` и `(-)` (`cmd` и `(-)` для Mac) для уменьшения масштаба окна.

*Обратите внимание, что баллы выставляются только за **ПОЛНОСТЬЮ** верный ответ.*

Верны ли следующие утверждения:

Все перечисленные растения являются однолетними: астра, хоста, календула, настурция, анемона.

нет

Эти растение относятся к категории корнеплоды: картофель, морковь, свёкла, редис, репа.

нет

Все перечисление растения относятся к сорнякам: одуванчик, сныть узколистный, хвощ, вьюнок, клевер ползучий.

да

Доступные варианты ответов (каждый может быть использован несколько раз):

да

нет

Формула вычисления баллов: 0-1 1-0

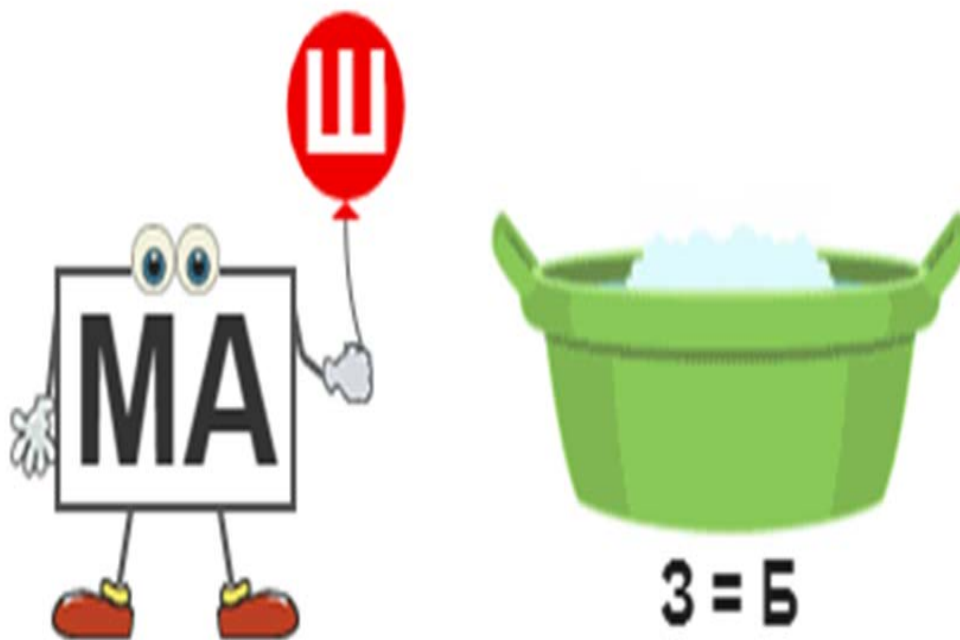
За решение задачи **1 балл**

Задание

#1188153

В качестве ответа укажите ОДНО слово в именительном падеже БЕЗ пробелов, знаков препинания и дополнительных символов, например, олимпиада

Рассмотрите иллюстрацию ребуса, которая дает отгадку следующего определения «это отношение линейных размеров изображения предмета на чертеже к действительным размерам этого предмета»:



Правильный ответ:

масштаб

Формула вычисления баллов: 0-1 1-0

За решение задачи **1 балл**

Задание

#1188156

В данном задании несколько верных ответов (возможно, один). Укажите все, которые Вы считаете верными, однако обратите внимание, что в случае, если не все верные ответы отмечены или отмечен неверный вариант, балл обнуляется.

Какие из перечисленных материалов можно отнести к жидким материалам?

- пропан
- вода
- металл
- нефть

Формула вычисления баллов: 0-1 1-0

За решение задачи **1 балл**

Задание

#1188158

Нажимайте на блоки со словами в нужном порядке, чтобы они составили правильную последовательность. Для изменения ответа нажмите на тот блок, который хотите изменить, а затем на нужный.

Как называется технологический термин, обозначающий вид обработки пищевых продуктов?



О Н Н М А Е В А

И И Р

М А Р И Н О В А

Н И Е

Формула вычисления баллов: 0-1 1-0

За решение задачи **1 балл**

Задание

#1188160

Что такое орнамент?

- картина, изготовленная из маленьких кусочков кожи
- нити, которые имеют сложное переплетение в структуре ткани
- узор, состоящий из повторяющихся элементов
- рисунок на театральных афишах

За решение задачи **1 балл**

Задание

#1188161

В качестве ответа укажите ОДНО слово в именительном падеже БЕЗ пробелов, знаков препинания и дополнительных символов, например, олимпиада

Одно из первых упоминаний о носящих эту обувь людях, встречается в «Повести временных лет» в записи от 985 года. Эта низкая обувь, плелась из древесного лыка, берёсты или пеньки. держалась на ноге за счёт изготовленных завязок — оборов, оплетавших ногу. О какой обуви идет речь?

Правильный ответ:

лапти

Формула вычисления баллов: 0-1 1-0

За решение задачи **1 балл**

Задание

#1188162

В данном задании несколько верных ответов (возможно, один). Укажите все, которые Вы считаете верными, однако обратите внимание, что в случае, если не все верные ответы отмечены или отмечен неверный вариант, балл обнуляется.

Механизмы передачи вращательного движения можно разделить на передачи с гибкой связью и передачи с непосредственным контактом. Какие из перечисленных передач можно отнести передачам с гибкой связью?

- ременная
- фрикционная
- цепная
- зубчатая

Формула вычисления баллов: 0-1 1-0

За решение задачи **1 балл**

Задание

#1188163

Рассмотри иллюстрацию и определи, для чего предназначен данный инструмент?



- для шинковки огурцов
- для вскрытия перепелиных яиц
- для нарезания колбасы
- все варианты верны

За решение задачи **1 балл**

Задание

#1188164

Каким инструментом можно выполнять фигурные вырезы в древесных материалах?

- рашпиль
- лобзик
- долото
- шило

За решение задачи **1 балл**

Задание

#1188166

В данном задании несколько верных ответов (возможно, один). Укажите все, которые Вы считаете верными, однако обратите внимание, что в случае, если не все верные ответы отмечены или отмечен неверный вариант, балл обнуляется.

Определите какие характерные черты интерьера, перечисленные ниже можно отнести к стилю «Бионика»:

- отсутствие чётких границ, строгих форм, острых углов
- имитация природных текстур
- наличие военной и государственной символики
- сочетание пластика и бетона, стекла и металла

Формула вычисления баллов: 0-1 1-0

За решение задачи **1 балл**

Задание

#1188168

Хвою пихты и ели заготавливают для получения биологически активных веществ, в том числе и витаминного концентрата. Какие витамины содержатся в хвое пихты и ели?

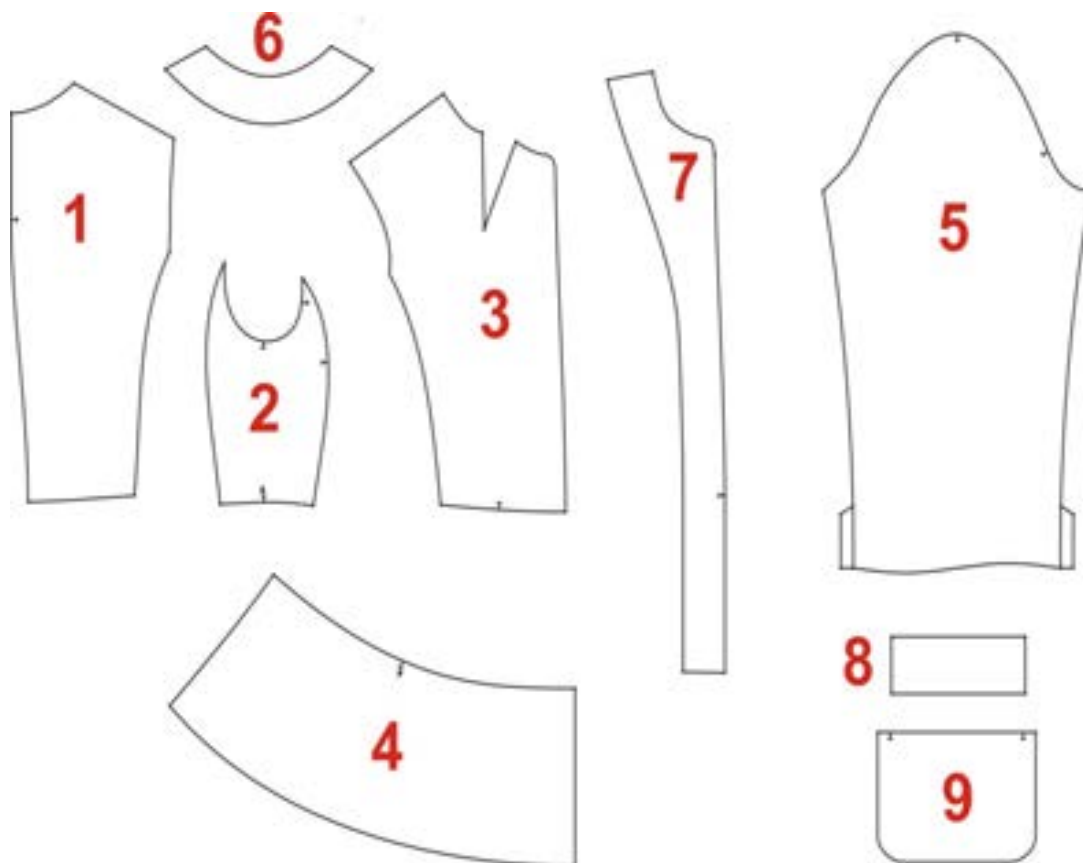
- витамин А
- витамин С
- витамин D
- все перечисленные

За решение задачи **1 балл**

Задание

#1188170

Рассмотрите иллюстрацию, на которой изображены детали кроя швейного изделия, и определите название детали, обозначенной цифрой 7:



- обтачка
- подборт
- полочка
- карман

За решение задачи **1 балл**

Задание

#1188172

Если все варианты одновременно не помещаются в окно браузера, можно воспользоваться сочетанием клавиш `ctrl` и `(-)` (`cmd` и `(-)` для `Mac`) для уменьшения масштаба окна.

*Обратите внимание, что баллы выставляются только за **ПОЛНОСТЬЮ** верный ответ.*

Установите соответствие между названием инструмента (приспособления) и его назначением:

Снятие мерок,
построение выкроек,
измерение ткани,
уточнение длины изделия,
проверка размеров
деталей.

сантиметровая лента

Выправление углов при
вывёртывании
обрабатываемого узла
изделия.

колышек

Разрезание отдельных
стежков, а также целых
швов и прорезания
петель.

распарыватель

Доступные варианты ответов:

колышек

распарыватель

сантиметровая лента

Формула вычисления баллов: 0-1 1-0

За решение задачи **1 балл**

Задание

#1188173

В качестве ответа вводите натуральное число. Никаких иных символов, кроме используемых для записи числа (в частности, пробелов), быть не должно. Пример: 3

Реши задачу «В магазине школьных принадлежностей в конце учебного года проходит акция: на все товары предоставляется скидка 20%. Мама с Машей решили сэкономить и купить для следующего учебного года следующие предметы: рюкзак за 1500 рублей, тетради (3 штуки) по 50 рублей за каждую, карандаши (5 штук) по 20 рублей за штуку, линейку за 30 рублей, ручки (4 штуки) – 15 рублей за штуку. Какова сумма, которую нужно будет заплатить после применения скидки?

Правильный ответ:

1472

Решение задачи:

Полная стоимость

$$= 1500 + 150 + 100 + 30 + 60 = 1840 \text{ рублей.}$$

Скидка составляет 20% от полной стоимости:

$$\text{Скидка} = 0,2 * 1840 = 368 \text{ рублей.}$$

$$\text{Сумма после скидки} = 1840 - 368 = 1472 \text{ рубля.}$$

За решение задачи **1 балл**

Задание

#1188174

Как называется большой вязаный или тканый платок?

- кашне
- бандана
- шаль
- куфия

За решение задачи **1 балл**

Задание

#1188175

Как называется столовый прибор, название которого произошло от английского слова «щепка»?

- нож
- ложка
- лопатка
- вилка

За решение задачи **1 балл**

Задание

#1188176

В данном задании несколько верных ответов (возможно, один). Укажите все, которые Вы считаете верными, однако обратите внимание, что в случае, если не все верные ответы отмечены или отмечен неверный вариант, балл обнуляется.

Выберите из предложенного списка все ткани, изготовленные из волокон растительного происхождения:

войлок

гобелен

поплин

ситец

Формула вычисления баллов: 0-1 1-0

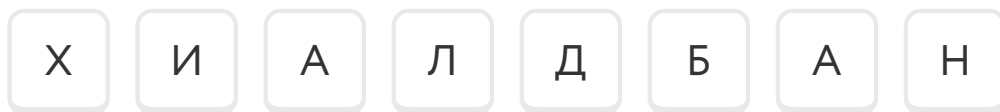
За решение задачи **1 балл**

Задание

#1188177

Нажимайте на блоки со словами в нужном порядке, чтобы они составили правильную последовательность. Для изменения ответа нажмите на тот блок, который хотите изменить, а затем на нужный.

Разгадайте зашифрованное слово в анаграмме «Этот небольшой текстильный навес над кроватью, обычно закрепляется на столбах или консолях»:



Формула вычисления баллов: 0-1 1-0

За решение задачи **1 балл**

Задание

#1188178

Какие из указанных деталей являются статичными элементами швейной машины?

- маховое колесо
- лапка
- стойка рукава
- все перечисленные

За решение задачи **1 балл**

Задание

#1188179

Как назывался стоячий или отложной нарядный воротник в древнерусской одежде (пристегивающийся к кафтану), который изготавливали из атласа, бархата или парчи и расшивали жемчугом или камнями?

- ожерелье
- берта
- гюйс
- рабат

За решение задачи **1 балл**

Задание

#1188180

Какой десерт можно приготовить из данных ингредиентов: апельсиновый сок свежевыжатый - 600 мл, сахар - 100 г, желатин быстрорастворимый - 20 г.?

- щербет
- желе
- сорбет
- мармелад

За решение задачи **1 балл**

Выполнение творческого задания

#1188187

В качестве ответа вводите натуральное число. Никаких иных символов, кроме используемых для записи числа (в частности, пробелов), быть не должно. Пример: 3.

Представьте, что вы решили создать уютный и красивый плед для детей размером 1 метр на 1 метр. Плед будет выполнен в лоскутной технике, что позволит вам использовать разные кусочки ткани и

проявить свою креативность.



Для лицевой стороны пледа необходимо использовать хлопчатобумажную ткань шириной 120 см пастельных тонов (голубого цвета) - 8 квадратов 25 см x 25 см и хлопчатобумажную ткань шириной 120 см с принтом (синего цвета) - 8 квадратов 25 см x 25 см. Для подкладки пледа необходимо использовать хлопчатобумажную ткань в тон основной ткани шириной 120 см 1 кусок ткани размером 1 м x 1 м.

Посчитайте какое количество материала необходимо для изготовления пледа в сантиметрах, указывая сначала количество ткани для лицевой стороны (необходимо указать общее количество ткани двух

цветов), а затем для изнаночной стороны, если ширина припусков на обработку всех срезов 0,5 сантиметра.

Правильные ответы:

104

101

За решение задачи **5 баллов**