

**Проверочная работа  
по БИОЛОГИИ**

**5 КЛАСС**

**Вариант 1**

**Инструкция по выполнению работы**

На выполнение работы по биологии даётся 45 минут. Работа включает в себя 10 заданий.

Ответы на задания запишите в поля ответов в тексте работы. В случае записи неверного ответа зачеркните его и запишите рядом новый.

При выполнении работы не разрешается пользоваться учебником, рабочими тетрадями и другим справочным материалом.

При необходимости можно пользоваться черновиком. Записи в черновике проверяться и оцениваться не будут.

Советуем выполнять задания в том порядке, в котором они даны. В целях экономии времени пропускайте задание, которое не удаётся выполнить сразу, и переходите к следующему. Если после выполнения всей работы у Вас останется время, то Вы сможете вернуться к пропущенным заданиям.

***Желаем успеха!***

---

*Заполняется учителем, экспертом или техническим специалистом*

**Обратите внимание:** в случае, если какие-либо задания не могли быть выполнены целым классом по причинам, связанным с отсутствием соответствующей темы в реализуемой школой образовательной программе, в форме сбора результатов ВПР всем обучающимся класса за данное задание вместо балла выставляется значение «Тема не пройдена». В соответствующие ячейки таблицы заполняется н/п.

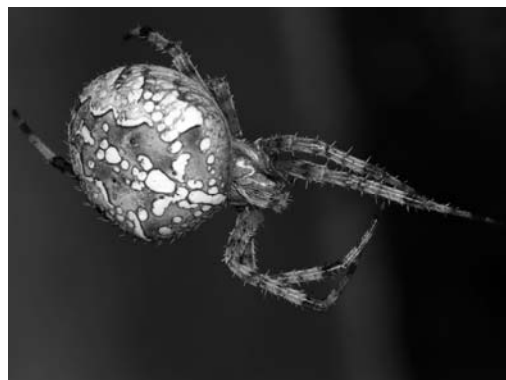
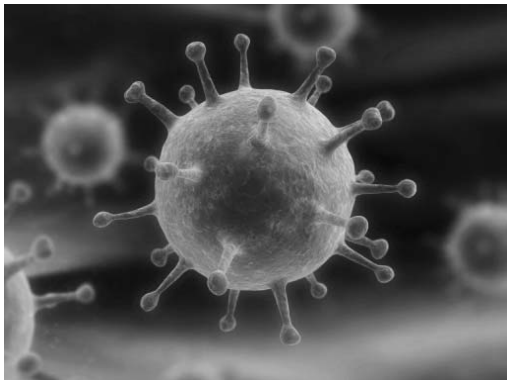
*Таблица для внесения баллов участника*

Номер задания	1.1	1.2	1.3	2.1	2.2	3.1	3.2	4.1	4.2	4.3	5	6.1	6.2	7.1	7.2	8	9	10 К1	10 К2	10 К3	Сумма баллов	Отметка за работу
Баллы																						

1

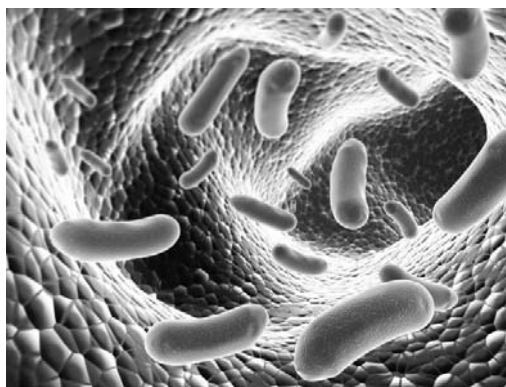
Рассмотрите фотографии с изображением представителей различных объектов природы.

1.1. Подпишите их названия, используя слова из предложенного списка: *бактерии, вирусы, животные.*



А. \_\_\_\_\_

Б. \_\_\_\_\_



В. \_\_\_\_\_

1.2. Два из изображённых на фотографиях объекта объединены общим признаком. Выпишите название объекта, «выпадающего» из общего ряда. Объясните свой выбор.

Ответ. \_\_\_\_\_

1.3. В приведённом ниже списке даны характеристики объектов живой природы. Все они, за исключением одной, относятся к характеристикам объекта, изображённого в задании 1.1 над буквой Б. Выпишите эту характеристику, которая «выпадает» из общего ряда. Объясните свой выбор.

*Неограниченный рост, активный образ жизни, клеточное строение, половое размножение.*

Ответ. \_\_\_\_\_

2

2.1. Высота мальчика к шести годам увеличилась до 122 см. Найдите в приведённом ниже списке и запишите название этого процесса.

*Рост, развитие, движение, размножение.*

Ответ. \_\_\_\_\_

2.2. В чём заключается значение этого процесса для человека?

Ответ. \_\_\_\_\_

3

3.1. Выберите из приведённого ниже списка два примера оборудования, которые следует использовать для наблюдения за кормовым поведением белок обыкновенных в природе.

Список приборов:

- 1) чашка Петри
- 2) мерный цилиндр
- 3) пинцет
- 4) бинокль
- 5) датчик спутниковой навигации

Запишите в таблицу номера выбранных примеров оборудования.

Ответ.

--	--

3.2. Знаниями в области какой биологической науки Вы воспользуетесь, проводя такое наблюдение?

Ответ. \_\_\_\_\_

4

4.1. Яна на уроке изучала устройство микроскопа и делала соответствующие подписи к рисунку. Какую деталь микроскопа на рисунке она обозначила буквой А?

Ответ. \_\_\_\_\_

4.2. Какую функцию выполняет эта часть микроскопа при работе с ним?

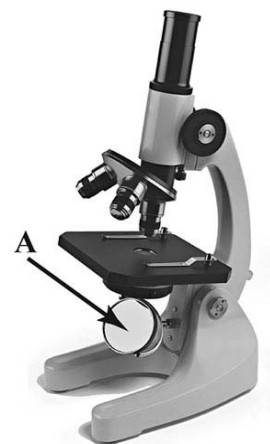
Ответ. \_\_\_\_\_

4.3. Яна рассмотрела плесневый гриб пеницилл под микроскопом, на котором было указано:

- увеличение окуляра – 6;
- увеличение объектива – 10.

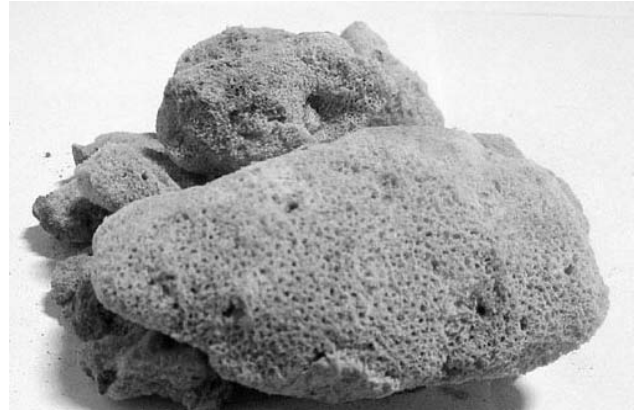
Какое увеличение даёт данный микроскоп?

Ответ. \_\_\_\_\_



5

Светлана и Пётр собрали разных животных для аквариума в живом уголке. Для каждого животного им необходимо составить «паспорт», соответствующий положению этого животного в общей классификации организмов. Помогите ребятам записать в таблицу слова (словосочетание) из предложенного списка (или их цифровые обозначения) в такой последовательности, чтобы получился «паспорт» животного, изображённого на фотографии.



*Бодяга речная*

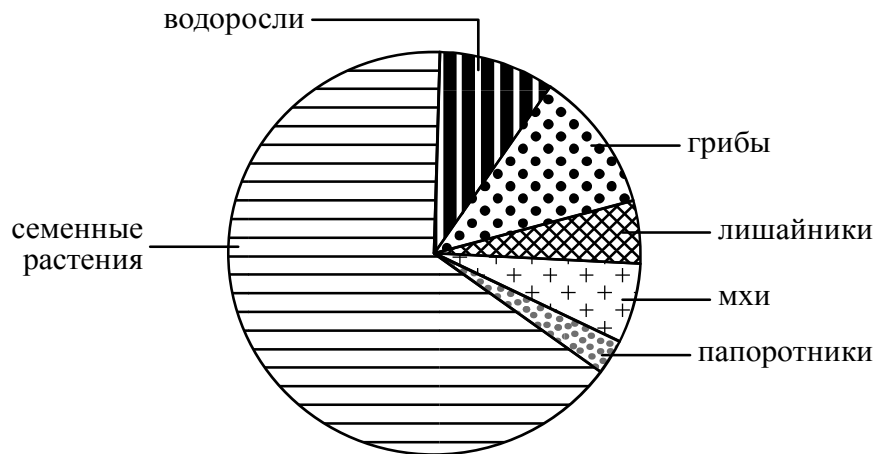
Список слов (словосочетание):

- 1) Многоклеточные
- 2) Бодяга речная
- 3) Бодяги
- 4) Животные

Царство	Подцарство	Род	Вид
<input type="text"/>	<input type="text"/>	<input type="text"/>	<input type="text"/>

6

На диаграмме показано соотношение количества видов разных систематических групп организмов.



6.1. Какая из указанных систематических групп организмов представлена наименьшим многообразием видов?

Ответ. \_\_\_\_\_

6.2. К какому царству относят водоросли?

Ответ. \_\_\_\_\_

7

Прочитайте текст и выполните задания.

(1) Волк обыкновенный – хищное животное, широко распространённое на территории Северной Америки и Евразии. (2) Мех у волков густой, довольно длинный и состоит из двух слоёв, из-за чего животное выглядит крупнее, чем оно есть на самом деле. (3) Хвост животного длинный и толстый, а по его положению и движению можно судить о настроении волка и о его положении в стае. (4) После 65 дней беременности самки приносят от 3 до 13 слепых волчат, прозревающих на 12–13-й день. (5) Чувство обоняния у волка развито очень сильно: он может обнаружить добычу на расстоянии до 3 километров. (6) Основу питания стайных волков составляют копытные животные: олени, лоси, косули, кабаны; одиночные волки поедают более мелкую добычу: сусликов, мышей.

7.1. В каких предложениях текста описываются физиологические признаки волка обыкновенного? Запишите номера выбранных предложений.

Ответ. \_\_\_\_\_

7.2. Сделайте описание кабана по следующему плану.

А) Какую среду обитания освоил кабан?

Ответ. \_\_\_\_\_

Б) Какой признак внешнего строения кабана указывает на его приспособленность к жизни в условиях этой среды? Ответ поясните.

Ответ. \_\_\_\_\_

\_\_\_\_\_

В) Какие отношения складываются между волком и кабаном в природе?

Ответ. \_\_\_\_\_



8

Заполните пустые ячейки на схеме, выбрав необходимые слова из приведённого списка.

*Тайга, лисица, верблюд, кактус, можжевельник, тундра, жук-скарабей, кактус, степь.*



9

Как Вы думаете, какое правило устанавливается изображённым на рисунке знаком?

Напишите в ответе это правило и укажите место, где можно встретить такой знак.



Ответ. \_\_\_\_\_  
\_\_\_\_\_  
\_\_\_\_\_  
\_\_\_\_\_

10

На фотографии изображён представитель одной из профессий, связанных с биологией. Определите эту профессию.



Ответ. \_\_\_\_\_

Напишите, какую работу выполняют люди этой профессии. Чем эта работа полезна обществу?

Ответ. \_\_\_\_\_  
\_\_\_\_\_  
\_\_\_\_\_  
\_\_\_\_\_