

**Проверочная работа
по предмету «ОКРУЖАЮЩИЙ МИР»**

4 класс

Вариант 2

Инструкция по выполнению работы

На выполнение работы по учебному предмету «Окружающий мир» даётся 45 минут. Работа состоит из двух частей и включает в себя 10 заданий.

Ответы на задания запиши в поле ответа в тексте работы.

При выполнении работы не разрешается пользоваться учебником, рабочими тетрадями и другим справочным материалом.

Советуем выполнять задания в том порядке, в котором они даны. Для экономии времени пропускай задание, которое не удаётся выполнить сразу, и переходи к следующему. Постарайся выполнить как можно больше заданий.

Желаем успеха!

Таблица для внесения баллов участника

Номер задания	1	2	3.1	3.2	3.3	4	5	6.1	6.2	6.3	7.1	7.2	8 К1	8 К2	8 К3	9 К1	9 К2	9 К3
Баллы																		

10.1	10.2 К1	10.2 К2	10.2 К3	Сумма баллов	Отметка за работу

Часть 1

1

Рассмотри рисунок, на котором изображён магазин подарков. Самовар может быть изготовлен из металла. Он отмечен на рисунке стрелкой с соответствующей надписью.

Покажи на рисунке стрелкой любой предмет (любую деталь) из стекла и любой предмет (любую деталь) из бумаги. Подпиши название соответствующего материала рядом с каждой стрелкой.



2

На интернет-сайтах погоды можно встретить подобные таблицы. Внимательно изучи прогноз погоды на трое суток.

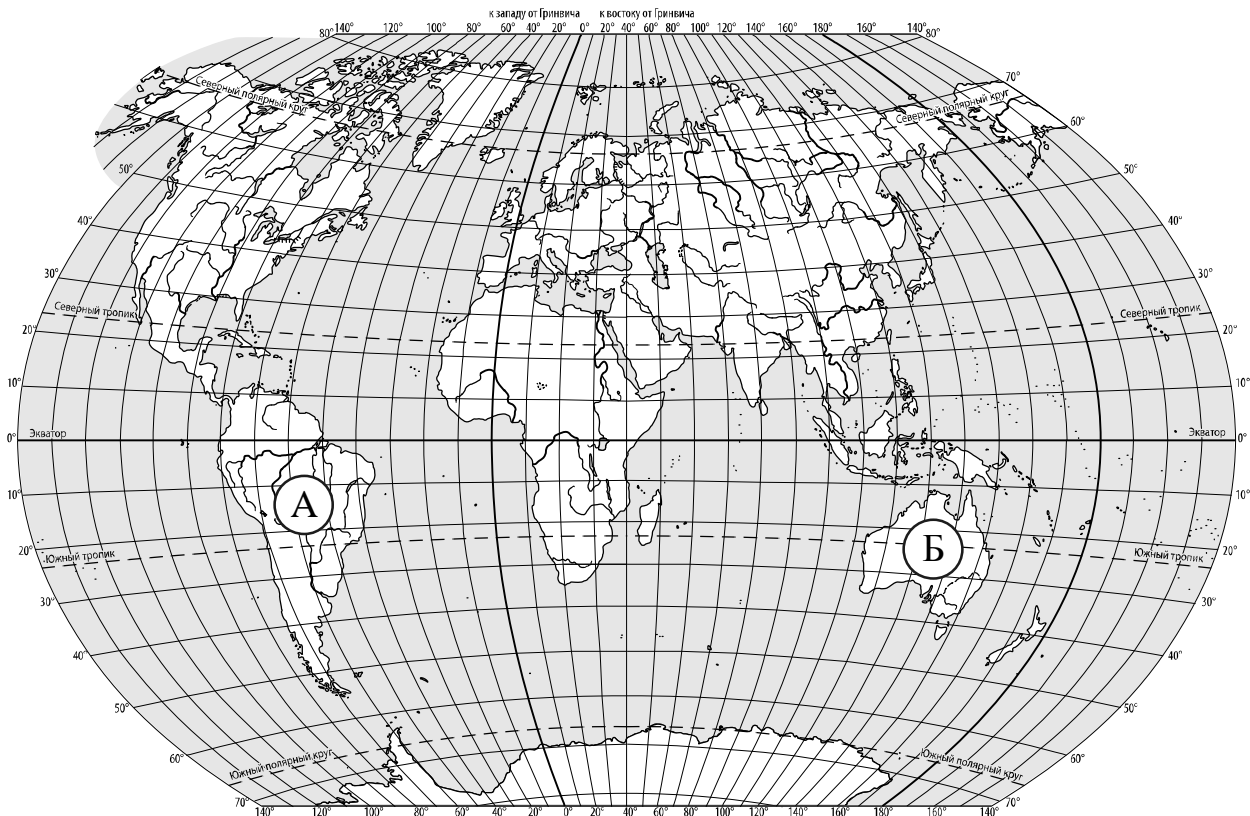
	Четверг, 17 января				Пятница, 18 января				Суббота, 19 января			
	Ночь	Утро	День	Вечер	Ночь	Утро	День	Вечер	Ночь	Утро	День	Вечер
Облачность и атмосферные осадки												
Температура воздуха, °С	-21	-20	-17	-25	-24	-19	-15	-19	-19	-20	-12	-12
Ветер												
	С	С	СВ	С	С	СЗ	С	С	С	С	СЗ	З
Влажность воздуха, %	62	78	69	70	69	70	74	62	64	65	69	63

Выбери верные утверждения об ожидаемой погоде на эти трое суток и запиши в строку ответа их номера.

- 1) В течение всех трёх суток ожидаются осадки в виде снега.
- 2) К вечеру четверга температура понизится.
- 3) В пятницу днём будет дуть северо-западный ветер.
- 4) Влажность воздуха в субботу не превысит 70%.

Ответ: _____

3. Рассмотрни карту мира. На ней буквами А и Б отмечены два материка.



3.1. Запиши название каждого материка в отведённое для этого поле.

Название материка **А** : _____

 Название материка **Б** : _____

3.2. На следующей странице представлены фотографии *броненосца*, *коалы*, *колибри* и *кенгуру*. Запиши название каждого из этих животных рядом с номером фотографии, на которой оно изображено.

1) _____ 2) _____
 3) _____ 4) _____

3.3. Какие из этих животных обитают в естественной среде (не в зоопарке) на материке А, а какие – на материке Б? Запиши **номера** фотографий с изображением этих животных в таблицу под соответствующими буквами.

Ответ:

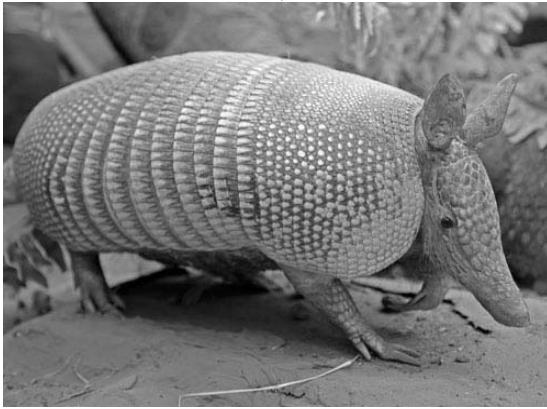
Материк	А	Б
Животные		



1)



2)



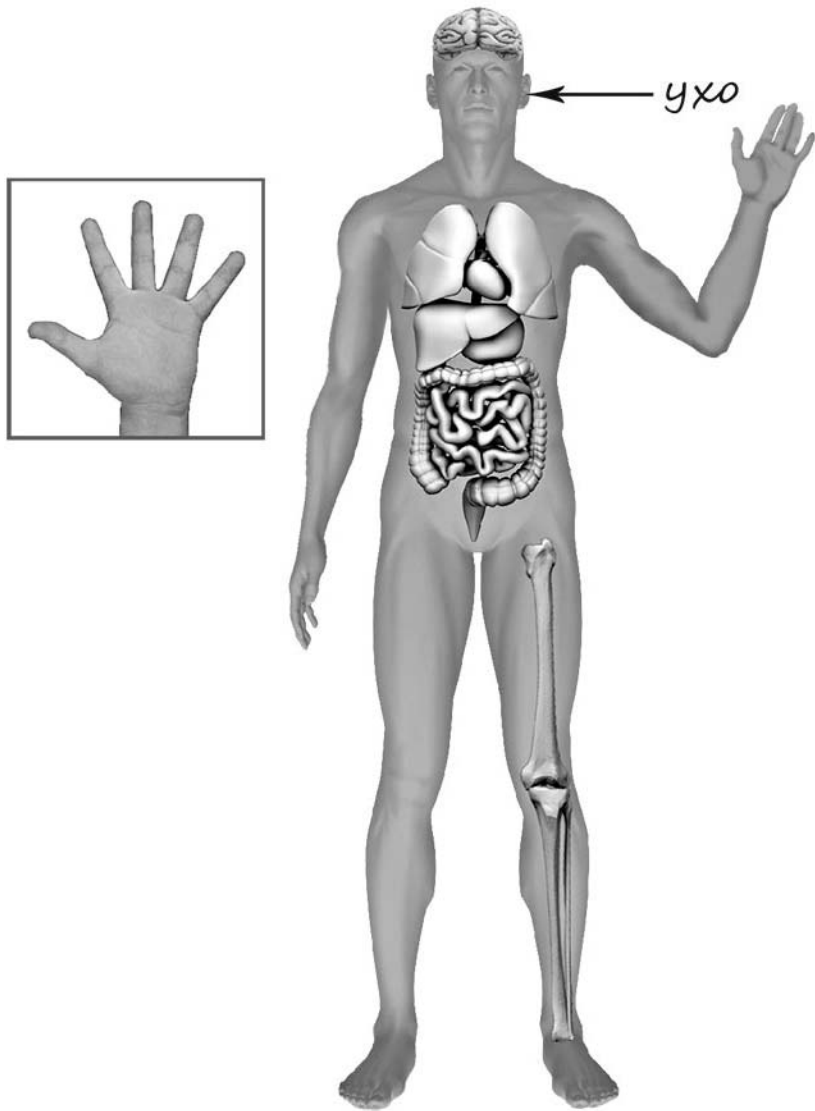
3)



4)

4

Рассмотри изображение человека. Покажи стрелками и подпиши *шею*, *желудок* и *указательный палец* человека так, как показано на примере.



5

Составь два правила сохранения здоровья и правильного поведения человека из приведённых частей фраз: для этого к каждой позиции первого столбца подбери соответствующую позицию из второго столбца.

Начало фразы**Продолжение фразы**

- А) Чтобы реже простужаться, 1) не разгрызай скорлупу орехов.
Б) Чтобы сохранять зубы здоровыми, 2) регулярно принимай прохладный душ.
3) ходи осторожно, не спеша.

Запиши в таблицу выбранные цифры под соответствующими буквами.

Ответ:

Начало фразы	А	Б
Продолжение фразы		

6

Тамара Михайловна решила провести опыт с выращиванием газонной травы. Она выделила для посадки два расположенных рядом одинаковых участка земли, не заслонённых от солнца кустами или деревьями. На одном из участков Тамара Михайловна просто разрыхлила почву, а на другом сняла слой почвы, насыпала небольшой слой песка, чтобы вода не задерживалась на поверхности, и сверху насыпала разрыхлённую почву. Затем она посеяла на каждом из участков одну и ту же газонную траву, равномерно рассыпав одинаковое количество семян, и стала наблюдать за ней. Оба участка она поливала одновременно. Через некоторое время оказалось, что на участке, где был добавлен песок, растёт более густая трава.

6.1. Сравни условия произрастания газонной травы на разных участках в описанном опыте. Подчеркни в каждой строке одно из выделенных слов.

Сорт травы на разных участках:

одинаковый / различный

Подготовка земли для посадки травы на разных участках:

одинаковая / различная

Освещённость травы на разных участках:

одинаковая / различная

6.2. Сделай вывод о том, как повлияло добавление песка на рост травы.

Ответ: _____

6.3. Если бы Тамара Михайловна хотела выяснить, влияют ли удобрения на рост газонной травы, с помощью какого опыта она могла бы это сделать? Опиши этот опыт.

Ответ: _____

Часть 2

При выполнении заданий 7–10 последовательно отвечай на каждый из представленных вопросов. Ответы записывай чётко и разборчиво, соблюдая нормы речи.

7

Рассмотри знаки, изображённые на рисунках, и ответь на вопросы.



7.1. Какой из этих знаков можно встретить на улице города?

Ответ.

Какое правило отражает этот знак?

Ответ: _____

7.2. Какие правила отражают два других знака? Запиши ответы в таблицу.

ЗНАК	ПРАВИЛО

8

На фотографиях изображены люди разных профессий за работой. Выбери ОДНУ из фотографий и запиши букву, под которой она приведена.

Представитель какой профессии изображён на выбранной фотографии? Какую работу выполняют люди этой профессии? Какие материалы / какое оборудование используют представители этой профессии в работе?

А)



Б)



В)



Выбранная фотография:

Ответ:

9

20 апреля у бабушки Лены день рождения. В этот день Лена с родителями всегда приезжают в гости к бабушке и дедушке.

2020

Январь							Февраль							Март							Апрель						
ПН	ВТ	СР	ЧТ	ПТ	СБ	ВС	ПН	ВТ	СР	ЧТ	ПТ	СБ	ВС	ПН	ВТ	СР	ЧТ	ПТ	СБ	ВС	ПН	ВТ	СР	ЧТ	ПТ	СБ	ВС
		1	2	3	4	5						1	2							1			1	2	3	4	5
6	7	8	9	10	11	12	3	4	5	6	7	8	9	2	3	4	5	6	7	8	6	7	8	9	10	11	12
13	14	15	16	17	18	19	10	11	12	13	14	15	16	9	10	11	12	13	14	15	13	14	15	16	17	18	19
20	21	22	23	24	25	26	17	18	19	20	21	22	23	16	17	18	19	20	21	22	20	21	22	23	24	25	26
27	28	29	30	31			24	25	26	27	28	29	23	24	25	26	27	28	29	27	28	29	30				
														30	31												

Май							Июнь							Июль							Август						
ПН	ВТ	СР	ЧТ	ПТ	СБ	ВС	ПН	ВТ	СР	ЧТ	ПТ	СБ	ВС	ПН	ВТ	СР	ЧТ	ПТ	СБ	ВС	ПН	ВТ	СР	ЧТ	ПТ	СБ	ВС
				1	2	3	1	2	3	4	5	6	7			1	2	3	4	5						1	2
4	5	6	7	8	9	10	8	9	10	11	12	13	14	6	7	8	9	10	11	12	3	4	5	6	7	8	9
11	12	13	14	15	16	17	15	16	17	18	19	20	21	13	14	15	16	17	18	19	10	11	12	13	14	15	16
18	19	20	21	22	23	24	22	23	24	25	26	27	28	20	21	22	23	24	25	26	17	18	19	20	21	22	23
25	26	27	28	29	30	31	29	30						27	28	29	30	31			24	25	26	27	28	29	30
																					31						

Сентябрь							Октябрь							Ноябрь							Декабрь								
ПН	ВТ	СР	ЧТ	ПТ	СБ	ВС	ПН	ВТ	СР	ЧТ	ПТ	СБ	ВС	ПН	ВТ	СР	ЧТ	ПТ	СБ	ВС	ПН	ВТ	СР	ЧТ	ПТ	СБ	ВС		
		1	2	3	4	5	6				1	2	3	4							1			1	2	3	4	5	6
7	8	9	10	11	12	13	5	6	7	8	9	10	11	2	3	4	5	6	7	8	7	8	9	10	11	12	13		
14	15	16	17	18	19	20	12	13	14	15	16	17	18	9	10	11	12	13	14	15	14	15	16	17	18	19	20		
21	22	23	24	25	26	27	19	20	21	22	23	24	25	16	17	18	19	20	21	22	21	22	23	24	25	26	27		
28	29	30					26	27	28	29	30	31		23	24	25	26	27	28	29	28	29	30	31					

Обведи эту дату в календаре.

Запиши, на какой день недели приходится эта дата в 2020 году.

Ответ: _____

Как ты думаешь, почему для ребёнка полезно общение с пожилыми людьми (бабушками и дедушками)? (Напиши ответ объёмом до пяти предложений.)

Ответ: _____
