

Система оценивания проверочной работы

Правильный ответ на каждое из заданий 1.1, 9, 11, 13.3 оценивается 1 баллом.

Правильный ответ на задания 3 и 8 оценивается 2 баллами. Если в ответе переставлены местами два элемента, выставляется 1 балл, более двух элементов – 0 баллов.

Полный правильный ответ на каждое из заданий 4, 5, 7, 13.2 оценивается 2 баллами. Если в ответе допущена одна ошибка (в том числе написана лишняя цифра, или не написана одна необходимая цифра), выставляется 1 балл; если допущено две или более ошибки – 0 баллов.

Номер задания	Правильный ответ
3	24315
4	23
5	324
7	121121
8	53124
9	4
11	4

1

1.1	А – папоротники Б – зелёные водоросли В – покрытосеменные Г – плауновидные
-----	---

1.2

Содержание верного ответа и указания к оцениванию	Баллы
Правильный ответ должен содержать следующие <u>элементы</u> : 1) <u>объект</u> : покрытосеменные; 2) <u>объяснение</u> , например: не нуждаются при размножении в воде; ИЛИ 1) <u>объект</u> : зеленые водоросли; 2) <u>объяснение</u> , например: это низшие растения; ИЛИ это организмы, в составе тела которых отсутствуют ткани и органы Объяснение может быть дано в иной, близкой по смыслу формулировке, не искажающей его смысла	
Правильно определён объект и дано объяснение	2
Правильно определён объект, объяснение отсутствует / дано неправильно.	1
Объект определён неправильно / не определён независимо от наличия/отсутствия объяснения. ИЛИ Ответ неправильный	0
<i>Максимальный балл</i>	2

2

Содержание верного ответа и указания к оцениванию (допускаются иные формулировки ответа, не искажающие его смысла)	Баллы
Правильный ответ должен содержать <u>указание на общий признак семейства мотыльковых</u> , например, цветок имеет следующие формулы: $C_{(5)}L_{3(2)}T_{(9)1}P_1$; ИЛИ $C_{(5)}L_{(2),2,1}T_{(9)1}P_1$; ИЛИ соцветие головка или кисть; ИЛИ плод боб; ИЛИ имеют клубеньки с бактериями	
Правильно указан общий признак	1
Признак не указан / указан неправильно	0
<i>Максимальный балл</i>	<i>1</i>

6

Указания к оцениванию	Баллы
Правильный ответ должен содержать <u>по три примера</u> растений, относящихся к классам Хвойные и Двудольные	
Правильно указано по три примера растений в каждом классе	2
Правильно приведено два-три примера растений, относящихся к одному классу, и два примера растений, относящихся к другому классу	1
Все иные ситуации, не соответствующие правилам выставления 2 и 1 балла. ИЛИ Ответ неправильный	0
<i>Максимальный балл</i>	<i>2</i>

10

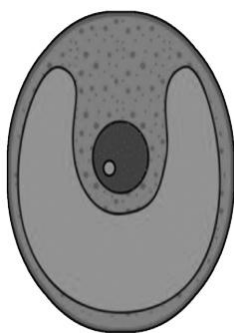
Содержание верного ответа и указания к оцениванию (допускаются иные формулировки ответа, не искажающие его смысла)	Баллы
Правильный ответ должен содержать следующие <u>элементы</u> : 1) <u>число чашелистиков</u> : 5 или 4 (кратно 5 или 4); 2) <u>объяснение</u> , например характерный признак двудольных растений:	
Правильно указано число чашелистиков и дано объяснение	2
Правильно указано только число чашелистиков	1
Число чашелистиков не указано / указано неправильно	0
<i>Максимальный балл</i>	<i>2</i>

12

Содержание верного ответа и указания к оцениванию (допускаются иные формулировки ответа, не искажающие его смысл)	Баллы
<p>Правильный ответ должен содержать следующие <u>элементы</u>:</p> <p>1. <u>Основание</u> – число клеток, образующих организм;</p> <p>1) <u>группа 1</u> – организмы, состоящие из одной клетки: хламидомонада, палочка Коха, бактерии кокки;</p> <p>2) <u>группа 2</u> – организмы, состоящие из большого числа клеток: улотрикс, горошек мышинный, спорынья</p> <p>ИЛИ</p> <p>2. <u>Основание</u> – способ питания организмов;</p> <p>1) <u>группа 1</u> – организмы, питающиеся готовыми органическими веществами: палочки Коха, бактерии кокки, головня;</p> <p>2) <u>группа 2</u> – организмы, самостоятельно синтезирующие органические вещества: улотрикс, горошек мышинный, хламидомонада</p>	
Правильно заполнены пять ячеек таблицы	3
Без ошибок заполнены только четыре любые ячейки таблицы	2
Без ошибок заполнены только три любые ячейки таблицы	1
Все иные ситуации, не соответствующие правилам выставления 3, 2 и 1 балла. ИЛИ Ответ неправильный	0
<i>Максимальный балл</i>	<i>3</i>

13

13.1



Название	Хлорелла	Тис ягодный	Кукушкин лён
Среда обитания	Водная	Наземно-воздушная	Наземно-воздушная

Содержание верного ответа и указания по оцениванию	Баллы
Верно подписаны названия трёх растений и указаны среды их обитания	2
Верно подписаны названия не менее двух растений и указаны среды обитания одного-двух из них. ИЛИ Верно подписаны только названия трёх растений, среды обитания не указаны / указаны неверно	1
Все комбинации элементов, не соответствующие указаниям по выставлению 2 баллов и 1 балла. ИЛИ Ответ неправильный	0
<i>Максимальный балл</i>	2

13.2	тис ягодный – 8 кукушкин лён – 4 хлорелла – 1
13.3	тис ягодный

Система оценивания выполнения всей работы

Максимальный балл за выполнение работы – 28.

Рекомендации по переводу первичных баллов в отметки по пятибалльной шкале

Отметка по пятибалльной шкале	«2»	«3»	«4»	«5»
Первичные баллы	0–9	10–16	17–22	23–28