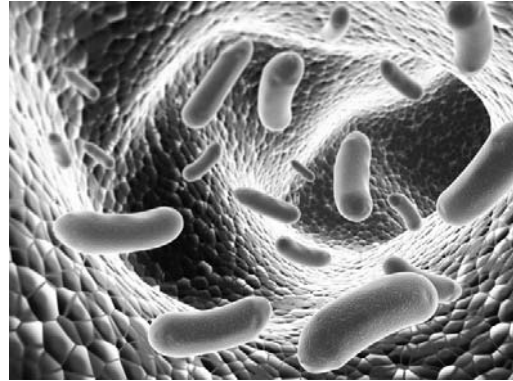
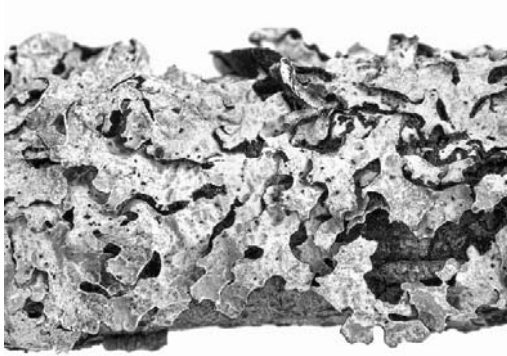




1

Рассмотрите фотографии с изображением представителей различных объектов природы.

1.1. Подпишите их названия, используя слова из предложенного списка: *бактерии, лишайники, растения.*



А. \_\_\_\_\_

Б. \_\_\_\_\_



В. \_\_\_\_\_

1.2. Два из изображённых на фотографиях объекта объединены общим признаком. Выпишите название объекта, «выпадающего» из общего ряда. Объясните свой выбор.

Ответ. \_\_\_\_\_

1.3. В приведённом ниже списке даны характеристики объектов живой природы. Все они, за исключением одной, относятся к характеристикам объекта, изображённого в задании 1.1 над буквой В. Выпишите эту характеристику, которая «выпадает» из общего ряда. Объясните свой выбор.

*Фотосинтез, активный образ жизни, клеточное строение, половое размножение.*

Ответ. \_\_\_\_\_

2

2.1. За один помёт у йоркширского терьера родились пять щенят. Найдите в приведённом ниже списке и запишите название этого процесса.

*Рост, раздражимость, движение, размножение.*

Ответ. \_\_\_\_\_

2.2. В чём заключается значение этого процесса для животного?

Ответ. \_\_\_\_\_

3

3.1. Выберите из приведённого ниже списка два примера оборудования, которые следует использовать для наблюдения за кормовым поведением белок обыкновенных в природе.

Список приборов:

- 1) чашка Петри
- 2) мерный цилиндр
- 3) пинцет
- 4) бинокль
- 5) датчик спутниковой навигации

Запишите в таблицу номера выбранных примеров оборудования.

Ответ.

--	--

3.2. Знаниями в области какой биологической науки Вы воспользуетесь, проводя такое наблюдение?

Ответ. \_\_\_\_\_

4 4.1. Ольга на уроке изучала устройство микроскопа и делала соответствующие подписи к рисунку. Какую деталь микроскопа на рисунке она обозначила буквой А?



Ответ. \_\_\_\_\_

4.2. Какую функцию выполняет эта часть микроскопа при работе с ним?

Ответ. \_\_\_\_\_

4.3. Ольга рассмотрела плесневый гриб пеницилл под микроскопом, на котором было указано:

– увеличение окуляра – 7.

– увеличение объектива – 10

Какое увеличение даёт данный микроскоп?

Ответ. \_\_\_\_\_

5 Антон и Валентина собрали и подготовили для гербария образцы растений. Для каждого растения им необходимо составить «паспорт», соответствующий положению этого растения в общей классификации организмов. Помогите ребятам записать в таблицу слова (словосочетания) из предложенного списка в такой последовательности, чтобы получился «паспорт» растения, изображённого на фотографии.



*Кукушкин лён обыкновенный*

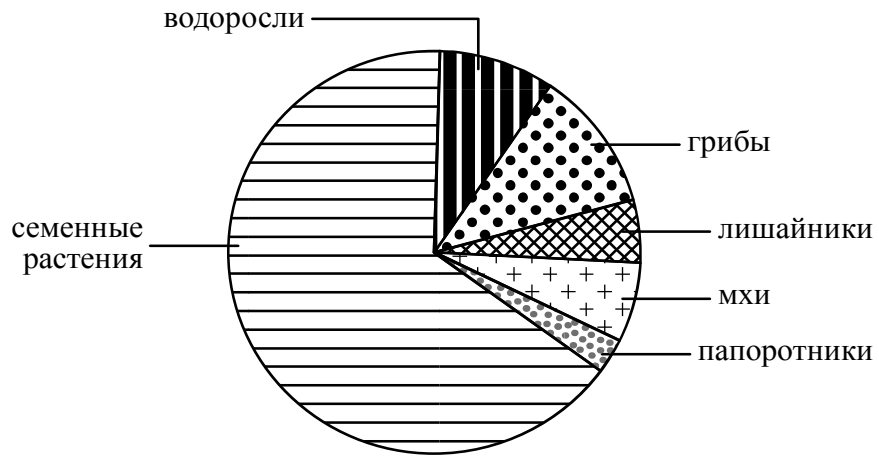
Список слов (словосочетания):

- 1) Моховидные
- 2) Кукушкин лён обыкновенный
- 3) Кукушкин лён
- 4) Растения

Царство	Отдел	Род	Вид

6

На диаграмме показано соотношение количества видов разных систематических групп организмов.



6.1. Какая из указанных систематических групп представлена наименьшим количеством видов?

Ответ. \_\_\_\_\_

6.2. К какому царству относят мхи?

Ответ. \_\_\_\_\_

\_\_\_\_\_

7

Прочитайте текст и выполните задания.

(1) Волк обыкновенный – хищное животное, широко распространённое на территории Северной Америки и Евразии. (2) В России волки отсутствуют только на Курильских островах и на Сахалине. (3) Хвост животного длинный и толстый, а по его положению и движению можно судить о настроении волка и о его положении в стае. (4) После 65 дней беременности самки приносят от 3 до 13 слепых волчат, прозревающих на 12–13-й день. (5) Чувство обоняния у волка развито очень сильно: он может обнаружить добычу на расстоянии до 3 километров. (6) В пищевой рацион волков, как и бурых медведей, входят копытные животные: олени, лоси, косули, кабаны.

7.1. В каких предложениях текста описываются географические признаки волка обыкновенного? Запишите номера выбранных предложений.

Ответ. \_\_\_\_\_

7.2. Сделайте описание бурого медведя по следующему плану.

А) Какую среду обитания освоил медведь?

Ответ. \_\_\_\_\_

Б) Какой признак внешнего строения медведя указывает на его приспособленность к жизни в условиях этой среды? Ответ поясните.

Ответ. \_\_\_\_\_

\_\_\_\_\_

В) Какие отношения складываются между волком и медведем в природе?

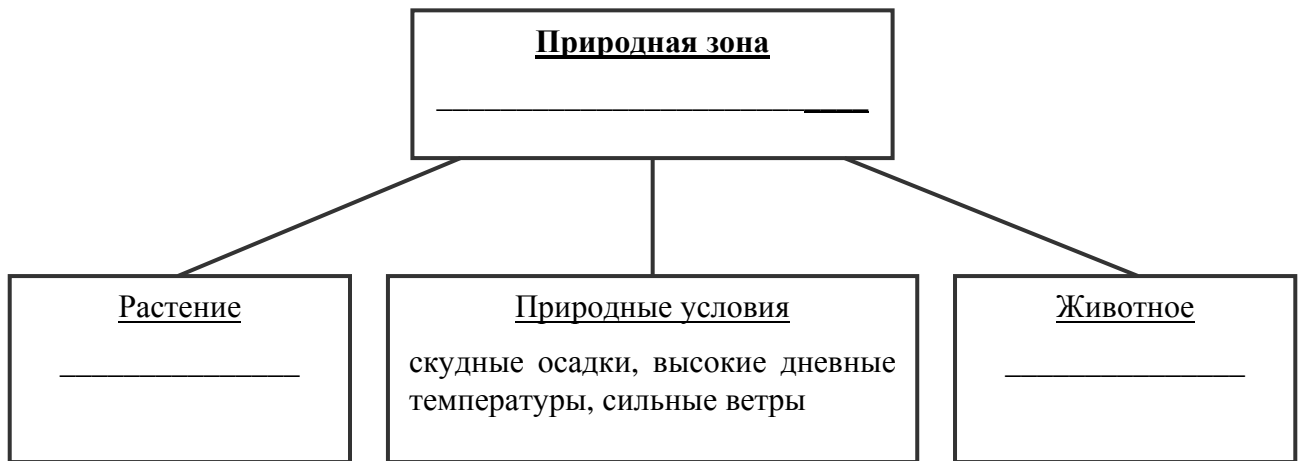
Ответ. \_\_\_\_\_



8

Заполните пустые ячейки на схеме, выбрав необходимые слова и/или словосочетания из приведённого списка.

*Рогатая ящерица, тайга, песок, ель, тундра, карликовая берёза, глухарь, джужгун безлистный, пустыня.*



9

Как Вы думаете, какое правило устанавливается изображённым на рисунке знаком?

Напишите в ответе это правило и укажите место, где можно встретить такой знак.

Ответ. \_\_\_\_\_  
 \_\_\_\_\_  
 \_\_\_\_\_  
 \_\_\_\_\_



10

На фотографии изображён представитель одной из профессий, связанных с биологией. Определите эту профессию.



Ответ. \_\_\_\_\_

Напишите, какую работу выполняют люди этой профессии. Чем эта работа полезна обществу?

Ответ. \_\_\_\_\_

\_\_\_\_\_

\_\_\_\_\_

\_\_\_\_\_

\_\_\_\_\_