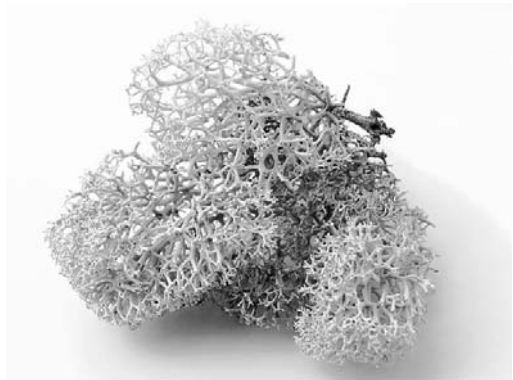


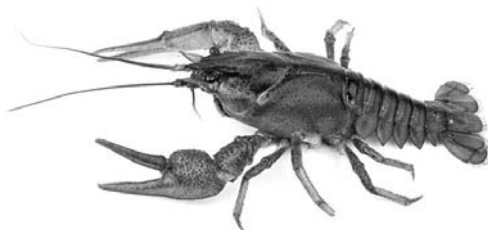
1

Рассмотрите фотографии с изображением представителей различных объектов природы.

1.1. Подпишите их названия, используя слова из предложенного списка: *лишайники, растения, животные.*



А. _____ Б. _____



В. _____

1.2. Два из изображённых на фотографиях объекта объединены общим признаком. Выпишите название объекта, «выпадающего» из общего ряда. Объясните свой выбор.

Ответ. _____

1.3. В приведённом ниже списке даны характеристики объектов живой природы. Все они, за исключением одной, относятся к характеристикам объекта, изображённого в задании 1.1 над буквой В. Выпишите эту характеристику, которая «выпадает» из общего ряда. Объясните свой выбор.

Фотосинтез, активный образ жизни, клеточное строение, половое размножение.

Ответ. _____

2

2.1. Паук всасывает полупереваренные соки жертвы, попавшейся в паутину. Найдите в приведённом ниже списке и запишите название этого процесса.

Дыхание, питание, выделение, раздражимость.

Ответ. _____

2.2. В чём заключается значение этого процесса для животного?

Ответ. _____

3

3.1. Выберите из приведённого ниже списка два примера оборудования, которые следует использовать для изучения клеток плесневого гриба пеницилла в лаборатории.

Список приборов:

- 1) фотоловушка
- 2) препаровальная игла
- 3) предметное стекло
- 4) бинокль
- 5) ботаническая папка

Запишите в таблицу номера выбранных примеров оборудования.

Ответ.

--	--

3.2. Знаниями в области какой биологической науки Вы воспользуетесь, проводя такое исследование?

Ответ. _____

4

4.1. Алёна на уроке изучала устройство цифрового микроскопа и делала соответствующие подписи к рисунку. Какую деталь микроскопа на рисунке она обозначила буквой А?

Ответ. _____

4.2. Какую функцию выполняет эта часть цифрового микроскопа при работе с ним?

Ответ. _____

4.3. Алёна рассмотрела лишайник под цифровым микроскопом, на котором было указано:

– увеличение объектива – 60.

Какое увеличение даёт данный микроскоп?

Ответ. _____



5

Анастасия и Юрий собрали образцы разных животных. Для каждого животного им необходимо составить «паспорт», соответствующий положению этого животного в общей классификации организмов. Помогите ребятам записать в таблицу **слова (словосочетания)** из предложенного списка (или их цифровые обозначения) в такой последовательности, чтобы получился «паспорт» животного, изображённого на фотографии.



Павлиний глаз дневной

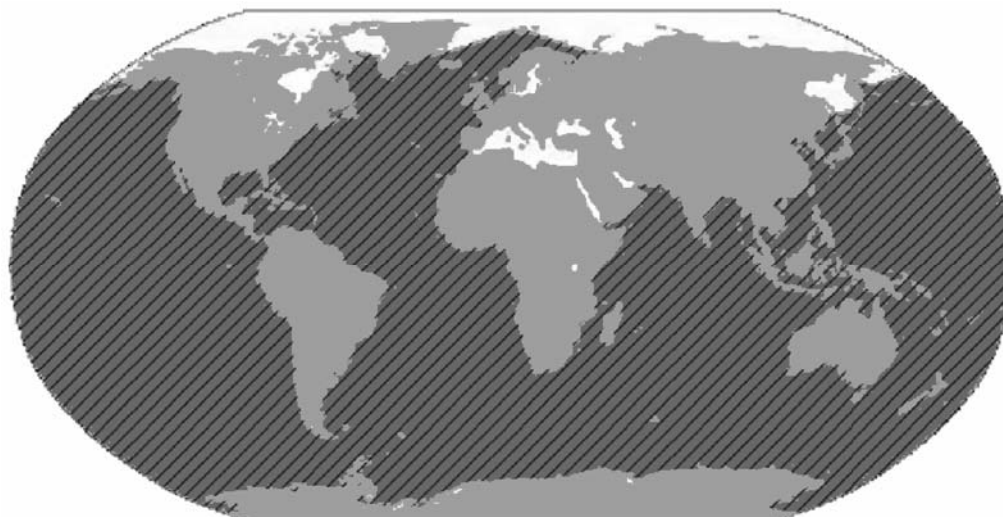
Список слов (словосочетаний):

- 1) Животные
- 2) Членистоногие
- 3) Павлиний глаз дневной
- 4) Павлиний глаз

Царство	Тип	Род	Вид

6

На карте мира показаны акватории обитания синего кита.



территории обитания синего кита

6.1. В акватории какого океана в Северном полушарии **не обитает** синий кит?

Ответ. _____

6.2. Как можно объяснить распространение синего кита практически по всему Мировому океану?

Ответ. _____

7

Прочитайте текст и выполните задания.

(1)Кактусовый сыч – сова размером 12–14 см и весом около 44 г. (2)Кактусовые сычи встречаются в ущельях, каньонах, плато и на горных склонах. (3)Их территория обитания – юго-запад Североамериканского континента. (4)В начале брачного периода для привлечения самки самец исполняет ночные серенады. (5)В насиживании кладки яиц принимают участие оба родителя. (6)Основу их пищевого рациона составляют разнообразные насекомые: кузнечики, саранча, гусеницы, многоножки.

7.1. В каких предложениях текста описываются географические признаки кактусового сыча? Запишите номера выбранных предложений.

Ответ. _____

7.2. Сделайте описание саранчи по следующему плану.

А) Какую среду обитания освоила саранча?

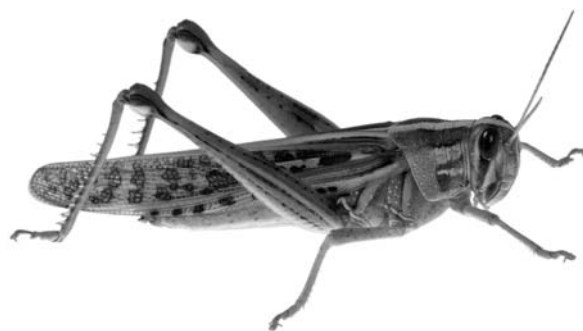
Ответ. _____

Б) Какой признак внешнего строения саранчи указывает на её приспособленность к жизни в условиях этой среды? Ответ поясните.

Ответ. _____

В) Какие отношения складываются между саранчой и кактусовым сычом в естественных экосистемах?

Ответ. _____



8 Заполните пустые ячейки на схеме, выбрав необходимые слова из приведённого списка.

Верблюд, тайга, саксаул, сосна, тундра, кактус, россомаха, жук-скарабей, степь.



9 Как Вы думаете, какое правило устанавливается изображённым на рисунке знаком? Напишите в ответе это правило и укажите место, где можно встретить такой знак.



Ответ. _____

10 На фотографии изображён представитель одной из профессий, связанных с биологией. Определите эту профессию.



Ответ. _____

Напишите, какую работу выполняют люди этой профессии. Чем эта работа полезна обществу?

Ответ. _____

