

1

Рассмотрите фотографии с изображением представителей различных объектов природы.

1.1. Подпишите их названия, используя слова из предложенного списка: *грибы, растения, животные*.



А. _____

Б. _____



В. _____

1.2. Два из изображённых на фотографиях объекта объединены общим признаком. Выпишите название объекта, «выпадающего» из общего ряда. Объясните свой выбор.

Ответ. _____

1.3. В приведённом ниже списке даны характеристики объектов живой природы. Все они, за исключением одной, относятся к характеристикам объекта, изображённого в задании 1.1 над буквой А. Выпишите эту характеристику, которая «выпадает» из общего ряда. Объясните свой выбор.

Ограниченный рост, прикрепленный образ жизни, клеточное строение, половое размножение.

Ответ. _____

2

2.1. Во время простудного заболевания у человека поднялась высокая температура и на лбу появились капли пота. Найдите в приведённом ниже списке и запишите название этого процесса.

Рост, фотосинтез, движение, выделение.

Ответ. _____

2.2. В чём заключается значение этого процесса для человека?

Ответ. _____

3

3.1. Выберите из приведенного ниже списка два примера оборудования, которые следует использовать для исследования внешнего строения аквариумной рыбки в лаборатории.

Список приборов:

- 1) линейка
- 2) световой микроскоп
- 3) ручная лупа
- 4) предметное стекло
- 5) ботаническая папка

Запишите в таблицу номера выбранных примеров оборудования.

Ответ.

--	--

3.2. Знаниями в области какой биологической науки Вы воспользуетесь, проводя такое исследование?

Ответ. _____

4

4.1. Алёна на уроке изучала устройство цифрового микроскопа и делала соответствующие подписи к рисунку. Какую деталь микроскопа на рисунке она обозначила буквой А?



Ответ. _____

4.2. Какую функцию выполняет эта часть цифрового микроскопа при работе с ним?

Ответ. _____

4.3. Алёна рассмотрела лишайник под цифровым микроскопом, на котором было указано:

– увеличение объектива – 60.

Какое увеличение даёт данный микроскоп?

Ответ. _____

5

Анатолий и Виктория собрали разных животных для живого уголка. Для каждого животного им необходимо составить «паспорт», соответствующий положению этого животного в общей классификации организмов. Помогите ребятам записать в таблицу слова (словосочетание) из предложенного списка в такой последовательности, чтобы получился «паспорт» животного, изображённого на фотографии.



Слизень лесной

Список слов (словосочетание):

- 1) Моллюски
- 2) Слизень лесной
- 3) Слизень
- 4) Животные

Царство	Тип	Род	Вид

6

На карте мира показаны территории обитания ворона обыкновенного.



6.1. На каком материке в Западном полушарии обитает ворон обыкновенный?

Ответ. _____

6.2. Как можно объяснить обширность территории обитания ворона обыкновенного?

Ответ. _____

7

Прочитайте текст и выполните задания.

(1)Осина обыкновенная – листопадное светолюбивое растение. (2)Листья округлые или ромбические, длиной 3–7 см, острые или тупые на вершине, с округлым основанием, края городчатые, жилкование перистое. (3)Цветки мелкие, невзрачные, собраны в свисающие серёжки: мужские (красноватые) и женские (зеленоватые). (4)Встречается на границе леса и тундры, растёт в лесной и лесостепной зонах. (5)Распространена в Европе, Казахстане, Китае, Монголии, на полуострове Корея, по всей территории России. (6)В зимнее время кору осины поедают зайцы, лоси, другие копытные, а также личинки тополевого усача.

7.1. В каких предложениях текста описываются экологические признаки осины обыкновенной? Запишите номера выбранных предложений.

Ответ. _____

7.2. Сделайте описание тополевого усача по следующему плану.

А) Какие среды обитания освоил усач?

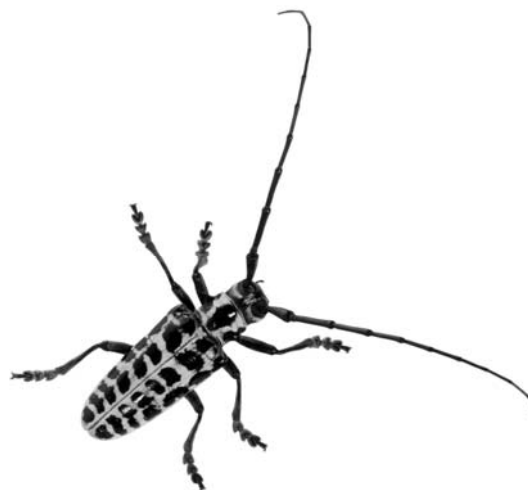
Ответ. _____

Б) Какой признак внешнего строения усача указывает на его приспособленность к жизни в условиях этой среды? Ответ поясните.

Ответ. _____

В) Какие отношения складываются между осинкой и усачём в искусственной экосистеме?

Ответ. _____



8

Заполните пустые ячейки на схеме, выбрав необходимые слова и/или словосочетания из приведённого списка.

Суслик, тайга, наукообразная обезьяна, ель, тундра, лиана строфант, глухарь, саксаул, влажный тропический лес.

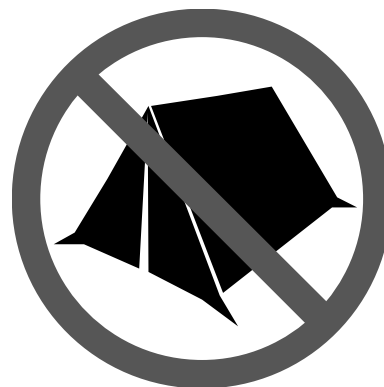


9

Как Вы думаете, какое правило устанавливается изображённым на рисунке знаком?

Напишите в ответе это правило и укажите место, где можно встретить такой знак.

Ответ. _____



10

На фотографии изображён представитель одной из профессий, связанных с биологией. Определите эту профессию.



Ответ. _____

Напишите, какую работу выполняют люди этой профессии. Чем эта работа полезна обществу?

Ответ. _____
