

**Проверочная работа
по предмету «ОКРУЖАЮЩИЙ МИР»**

**4 класс
Вариант 1**

Инструкция по выполнению работы

На выполнение работы по предмету «Окружающий мир» даётся 45 минут. Работа состоит из двух частей и включает в себя 10 заданий.

Ответы на задания запиши в поле ответа в тексте работы.

При выполнении работы не разрешается пользоваться учебником, рабочими тетрадями и другим справочным материалом.

Советуем выполнять задания в том порядке, в котором они даны. Для экономии времени пропускай задание, которое не удаётся выполнить сразу, и переходи к следующему. Постарайся выполнить как можно больше заданий.

Желаем успеха!

Таблица для внесения баллов участника

| Номер задания | 1 | 2 | 3.1 | 3.2 | 3.3 | 4 | 5 | 6.1 | 6.2 | 6.3 | 7.1 | 7.2 | 8 К1 | 8 К2 | 8 К3 | 9(1) | 9(2) | 9(3) |
|---------------|---|---|-----|-----|-----|---|---|-----|-----|-----|-----|-----|---------|---------|---------|------|------|------|
| Баллы | | | | | | | | | | | | | | | | | | |

| 10.1 | 10.2 К1 | 10.2 К2 | 10.2 К3 | Сумма баллов | Отметка за работу |
|------|------------|------------|------------|--------------|-------------------|
| | | | | | |

2

На интернет-сайтах погоды можно встретить подобные таблицы. Внимательно изучи прогноз погоды на трое суток.

| | Суббота, 24 ноября | | | | Воскресенье, 25 ноября | | | | Понедельник, 26 ноября | | | |
|---------------------------------|--------------------|------|------|-------|------------------------|------|------|-------|------------------------|------|------|-------|
| | Ночь | Утро | День | Вечер | Ночь | Утро | День | Вечер | Ночь | Утро | День | Вечер |
| Облачность и атмосферные осадки | | | | | | | | | | | | |
| Температура воздуха, °С | -1 | 1 | 0 | -1 | -3 | -1 | -3 | -4 | -3 | -2 | -5 | -6 |
| Ветер | | | | | | | | | | | | |
| | С | С | С | С | СЗ | СЗ | З | З | СЗ | СЗ | З | С |
| Влажность воздуха, % | 83 | 81 | 80 | 84 | 78 | 75 | 70 | 69 | 74 | 69 | 68 | 71 |

Выбери верные утверждения об ожидаемой погоде на эти трое суток и запиши в строку ответа их номера.

- 1) В воскресенье осадки прекратятся.
- 2) В течение трёх суток температура будет повышаться.
- 3) Наиболее холодным за трое суток ожидается вечер понедельника.
- 4) В ночь с воскресенья на понедельник влажность воздуха не изменится.

Ответ: _____

3) Рассмотрю карту. На ней буквами А и Б отмечены две природные зоны.



3.1. Запиши название каждой природной зоны в отведённое для этого поле.

Название природной зоны (А): _____ Название природной зоны (Б): _____

3.2. На следующей странице представлены фотографии глухаря, россомахи, северного оленя и лемминга. Запиши название каждого из этих животных рядом с номером фотографии, на которой оно изображено.

1) _____ 2) _____
3) _____ 4) _____

3.3. Какие из этих животных обитают в естественной среде (не в зоопарке) на территории природной зоны А, а какие – природной зоны Б? Запиши **номера** фотографий с изображением этих животных в таблицу под соответствующими буквами.

Ответ:

| Природная зона | А | Б |
|----------------|---|---|
| Животные | | |



1)



2)

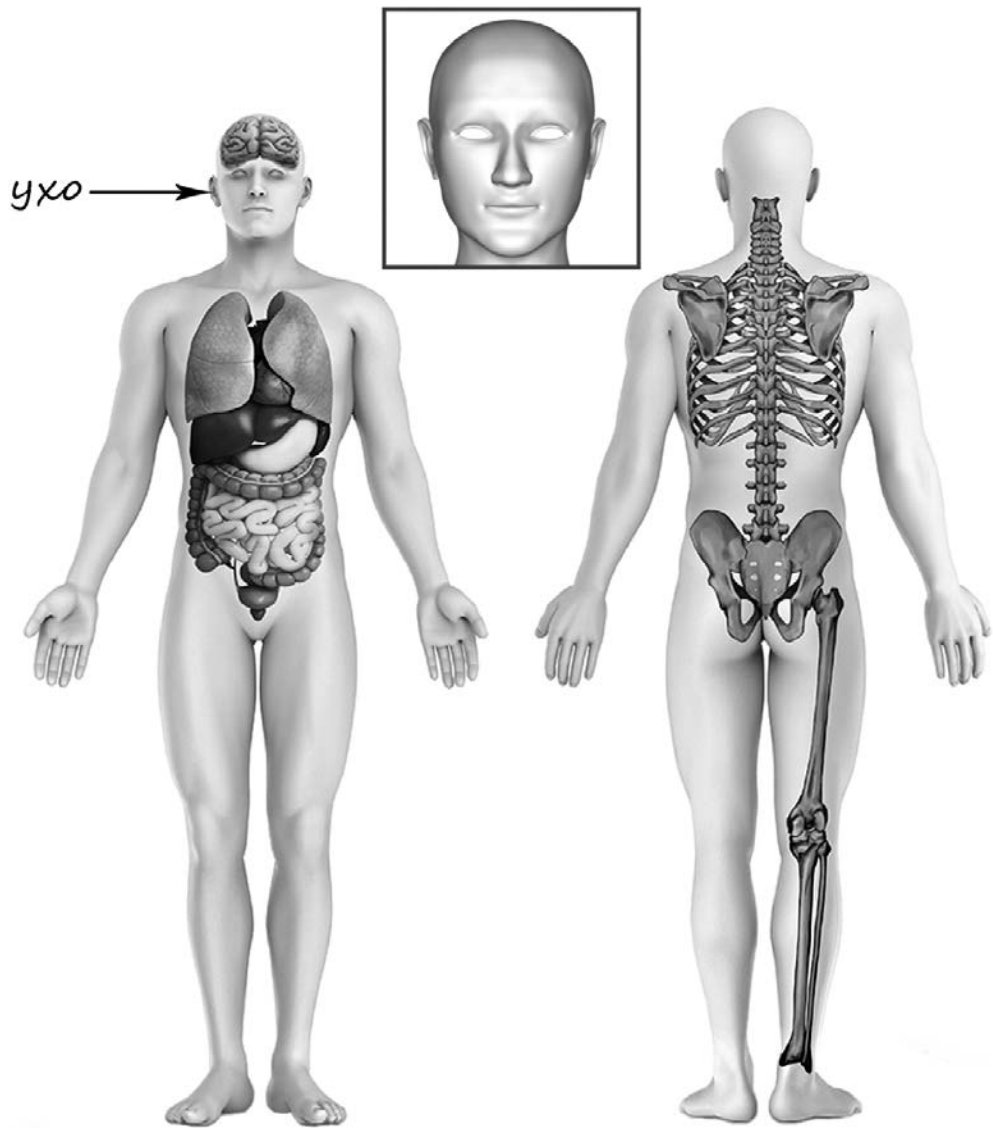


3)



4)

4) Рассмотрите изображение человека. Покажите стрелками и подпишите *темя*, *икры* и *кишечник* человека так, как показано на примере.



5

Составь два правила сохранения здоровья и правильного поведения человека из приведённых частей фраз: для этого к каждой позиции первого столбца подбери соответствующую позицию из второго столбца.

Начало фразы

- А) Чтобы закалять свой организм,
Б) Чтобы успевать сделать все
намеченные дела,

Продолжение фразы

- 1) нужно регулярно делать
оздоровительную гимнастику
и принимать прохладный душ.
2) нужно регулярно делать влажную
уборку.
3) нужно планировать свой день
заранее и соблюдать режим дня.

Запиши в таблицу выбранные цифры под соответствующими буквами.

Ответ:

| | | |
|-------------------|---|---|
| Начало фразы | А | Б |
| Продолжение фразы | | |

6

В жаркий солнечный день Алёна решила провести опыт с испарением воды. Она взяла две одинаковые по форме ёмкости – металлические кастрюли, налила в них одинаковое количество тёплой воды одинаковой температуры и поставила одну кастрюлю на освещённое солнцем место, а другую в прохладное тенистое место. Через некоторое время Алёна заметила, что в кастрюле, находящейся на солнце, воды осталось меньше, чем в кастрюле, находящейся в тени.

6.1. Сравни условия испарения воды в ёмкостях в описанном опыте. Подчеркни в каждой строке одно из выделенных слов.

Форма ёмкостей:

одинаковая / различная

Исходное количество воды в ёмкостях:

одинаковое / различное

Температура окружающего воздуха:

одинаковая / различная

6.2. Сделай вывод о том, как влияет температура окружающего воздуха на скорость испарения воды.

Ответ: _____

6.3. Если бы Алёна захотела выяснить, влияет ли исходная температура воды на скорость её испарения, с помощью какого опыта она могла бы это сделать? Опиши этот опыт.

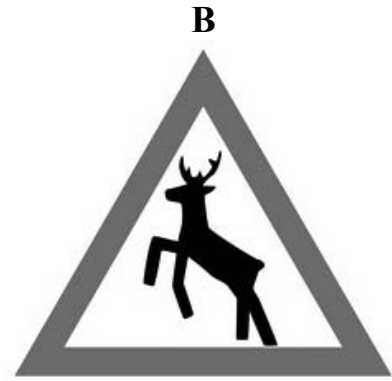
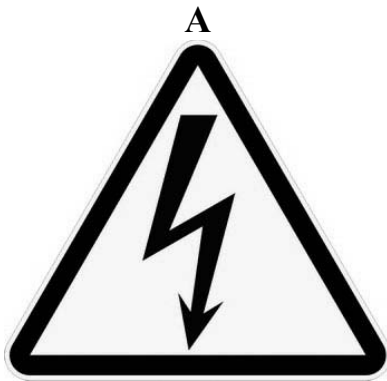
Ответ: _____

Часть 2

При выполнении заданий 7–10 последовательно отвечай на каждый из представленных вопросов. Ответы записывай чётко и разборчиво, соблюдая нормы речи.

7

Рассмотри знаки, изображённые на рисунках, и ответь на вопросы.



7.1. Какой из этих знаков можно встретить на шоссе?

Ответ.

Какое правило отражает этот знак?

Ответ: _____

7.2. Какие правила отражают два других знака? Запиши ответы в таблицу.

| ЗНАК | ПРАВИЛО |
|------|---------|
| | |
| | |

8

На фотографиях изображены предметы, с которыми работают представители определённых профессий. Выбери одну из фотографий и запиши букву, под которой она приведена. Представители какой профессии работают с изображённым(-и) на выбранной фотографии предметом(-ами)? Если ты знаешь много профессий, представители которых работают с выбранным(-и) тобой предметом(-ами), назови любую из них. Какую работу выполняют люди этой профессии? Чем работа людей этой профессии полезна обществу?

А)



Б)



В)



Выбранная фотография:

Ответ: _____

9

Во второй четверг октября по инициативе Всемирной организации здравоохранения ежегодно отмечается Всемирный день зрения.

2020

| Январь | | | | | | | Февраль | | | | | | | Март | | | | | | | Апрель | | | | | | |
|--------|----|----|----|----|----|----|---------|----|----|----|----|----|----|------|----|----|----|----|----|----|--------|----|----|----|----|----|----|
| ПН | ВТ | СР | ЧТ | ПТ | СБ | ВС | ПН | ВТ | СР | ЧТ | ПТ | СБ | ВС | ПН | ВТ | СР | ЧТ | ПТ | СБ | ВС | ПН | ВТ | СР | ЧТ | ПТ | СБ | ВС |
| | | 1 | 2 | 3 | 4 | 5 | | | | | | 1 | 2 | | | | | | | 1 | | | 1 | 2 | 3 | 4 | 5 |
| 6 | 7 | 8 | 9 | 10 | 11 | 12 | 3 | 4 | 5 | 6 | 7 | 8 | 9 | 2 | 3 | 4 | 5 | 6 | 7 | 8 | 6 | 7 | 8 | 9 | 10 | 11 | 12 |
| 13 | 14 | 15 | 16 | 17 | 18 | 19 | 10 | 11 | 12 | 13 | 14 | 15 | 16 | 9 | 10 | 11 | 12 | 13 | 14 | 15 | 13 | 14 | 15 | 16 | 17 | 18 | 19 |
| 20 | 21 | 22 | 23 | 24 | 25 | 26 | 17 | 18 | 19 | 20 | 21 | 22 | 23 | 16 | 17 | 18 | 19 | 20 | 21 | 22 | 20 | 21 | 22 | 23 | 24 | 25 | 26 |
| 27 | 28 | 29 | 30 | 31 | | | 24 | 25 | 26 | 27 | 28 | 29 | 23 | 24 | 25 | 26 | 27 | 28 | 29 | 27 | 28 | 29 | 30 | | | | |
| | | | | | | | | | | | | | | 30 | 31 | | | | | | | | | | | | |

| Май | | | | | | | Июнь | | | | | | | Июль | | | | | | | Август | | | | | | |
|-----|----|----|----|----|----|----|------|----|----|----|----|----|----|------|----|----|----|----|----|----|--------|----|----|----|----|----|----|
| ПН | ВТ | СР | ЧТ | ПТ | СБ | ВС | ПН | ВТ | СР | ЧТ | ПТ | СБ | ВС | ПН | ВТ | СР | ЧТ | ПТ | СБ | ВС | ПН | ВТ | СР | ЧТ | ПТ | СБ | ВС |
| | | | | 1 | 2 | 3 | 1 | 2 | 3 | 4 | 5 | 6 | 7 | | | 1 | 2 | 3 | 4 | 5 | | | | | | 1 | 2 |
| 4 | 5 | 6 | 7 | 8 | 9 | 10 | 8 | 9 | 10 | 11 | 12 | 13 | 14 | 6 | 7 | 8 | 9 | 10 | 11 | 12 | 3 | 4 | 5 | 6 | 7 | 8 | 9 |
| 11 | 12 | 13 | 14 | 15 | 16 | 17 | 15 | 16 | 17 | 18 | 19 | 20 | 21 | 13 | 14 | 15 | 16 | 17 | 18 | 19 | 10 | 11 | 12 | 13 | 14 | 15 | 16 |
| 18 | 19 | 20 | 21 | 22 | 23 | 24 | 22 | 23 | 24 | 25 | 26 | 27 | 28 | 20 | 21 | 22 | 23 | 24 | 25 | 26 | 17 | 18 | 19 | 20 | 21 | 22 | 23 |
| 25 | 26 | 27 | 28 | 29 | 30 | 31 | 29 | 30 | | | | | | 27 | 28 | 29 | 30 | 31 | | | 24 | 25 | 26 | 27 | 28 | 29 | 30 |
| | | | | | | | | | | | | | | | | | | | | | 31 | | | | | | |

| Сентябрь | | | | | | | Октябрь | | | | | | | Ноябрь | | | | | | | Декабрь | | | | | | | | |
|----------|----|----|----|----|----|----|---------|----|----|----|----|----|----|--------|----|----|----|----|----|----|---------|----|----|----|----|----|----|---|---|
| ПН | ВТ | СР | ЧТ | ПТ | СБ | ВС | ПН | ВТ | СР | ЧТ | ПТ | СБ | ВС | ПН | ВТ | СР | ЧТ | ПТ | СБ | ВС | ПН | ВТ | СР | ЧТ | ПТ | СБ | ВС | | |
| | | 1 | 2 | 3 | 4 | 5 | 6 | | | | 1 | 2 | 3 | 4 | | | | | | | 1 | | | 1 | 2 | 3 | 4 | 5 | 6 |
| 7 | 8 | 9 | 10 | 11 | 12 | 13 | 5 | 6 | 7 | 8 | 9 | 10 | 11 | 2 | 3 | 4 | 5 | 6 | 7 | 8 | 7 | 8 | 9 | 10 | 11 | 12 | 13 | | |
| 14 | 15 | 16 | 17 | 18 | 19 | 20 | 12 | 13 | 14 | 15 | 16 | 17 | 18 | 9 | 10 | 11 | 12 | 13 | 14 | 15 | 14 | 15 | 16 | 17 | 18 | 19 | 20 | | |
| 21 | 22 | 23 | 24 | 25 | 26 | 27 | 19 | 20 | 21 | 22 | 23 | 24 | 25 | 16 | 17 | 18 | 19 | 20 | 21 | 22 | 21 | 22 | 23 | 24 | 25 | 26 | 27 | | |
| 28 | 29 | 30 | | | | | 26 | 27 | 28 | 29 | 30 | 31 | | 23 | 24 | 25 | 26 | 27 | 28 | 29 | 28 | 29 | 30 | 31 | | | | | |
| | | | | | | | | | | | | | | 30 | | | | | | | | | | | | | | | |

Обведи этот день в календаре.

Запиши, на какую дату приходится этот день в 2020 году.

Ответ: _____

Как ты думаешь, почему важно с детства выполнять рекомендации для сохранения хорошего зрения? (Напиши ответ объёмом до пяти предложений.)

Ответ: _____

10

10.1. Запиши название региона: республики, или области, или края, или автономного округа, в котором ты живёшь.

Ответ: _____

Как называется главный город твоего региона?

Ответ: _____

10.2. В какой природной зоне расположен твой регион?

Ответ: _____

Какие музеи находятся в твоём регионе (укажи не менее двух музеев)? Напиши о своём посещении одного из этих музеев (какие экспонаты там представлены, что тебя больше всего заинтересовало, что понравилось).

Ответ: _____
