

ВСЕРОССИЙСКАЯ ПРОВЕРОЧНАЯ РАБОТА**БИОЛОГИЯ
11 КЛАСС****Вариант 2****Инструкция по выполнению работы**

Проверочная работа состоит из одной части и включает в себя 14 заданий. На выполнение работы по биологии отводится 1 час 30 минут (90 минут).

Ответом к заданиям является последовательность цифр, число, слово (словосочетание) или короткий свободный ответ, который записывается в отведённом для этого месте работы. В случае записи неверного ответа зачеркните его и запишите рядом новый.

При выполнении заданий Вы можете пользоваться черновиком. Записи в черновике не учитываются при оценивании работы. Советуем выполнять задания в том порядке, в котором они даны. Для экономии времени пропускайте задание, которое не удаётся выполнить сразу, и переходите к следующему. Если после выполнения всей работы у Вас останется время, Вы сможете вернуться к пропущенным заданиям.

Баллы, полученные Вами за выполненные задания, суммируются.

Постарайтесь выполнить как можно больше заданий и набрать наибольшее количество баллов.

Желаем успеха!

Таблица для внесения баллов участника

Номер задания	1.1	1.2	2.1	2.2	2.3	3	4	5	6.1	6.2	7	8	9	10.1	10.2	11.1	11.2	12.1	12.2	
Баллы																				

Номер задания	12.3	13	14	Сумма баллов	Отметка за работу
Баллы					

1

В опыте экспериментатор нагревал с одного конца пробирку с инфузориями до определённой температуры и наблюдал за перемещением инфузორий в менее нагретые слои воды.



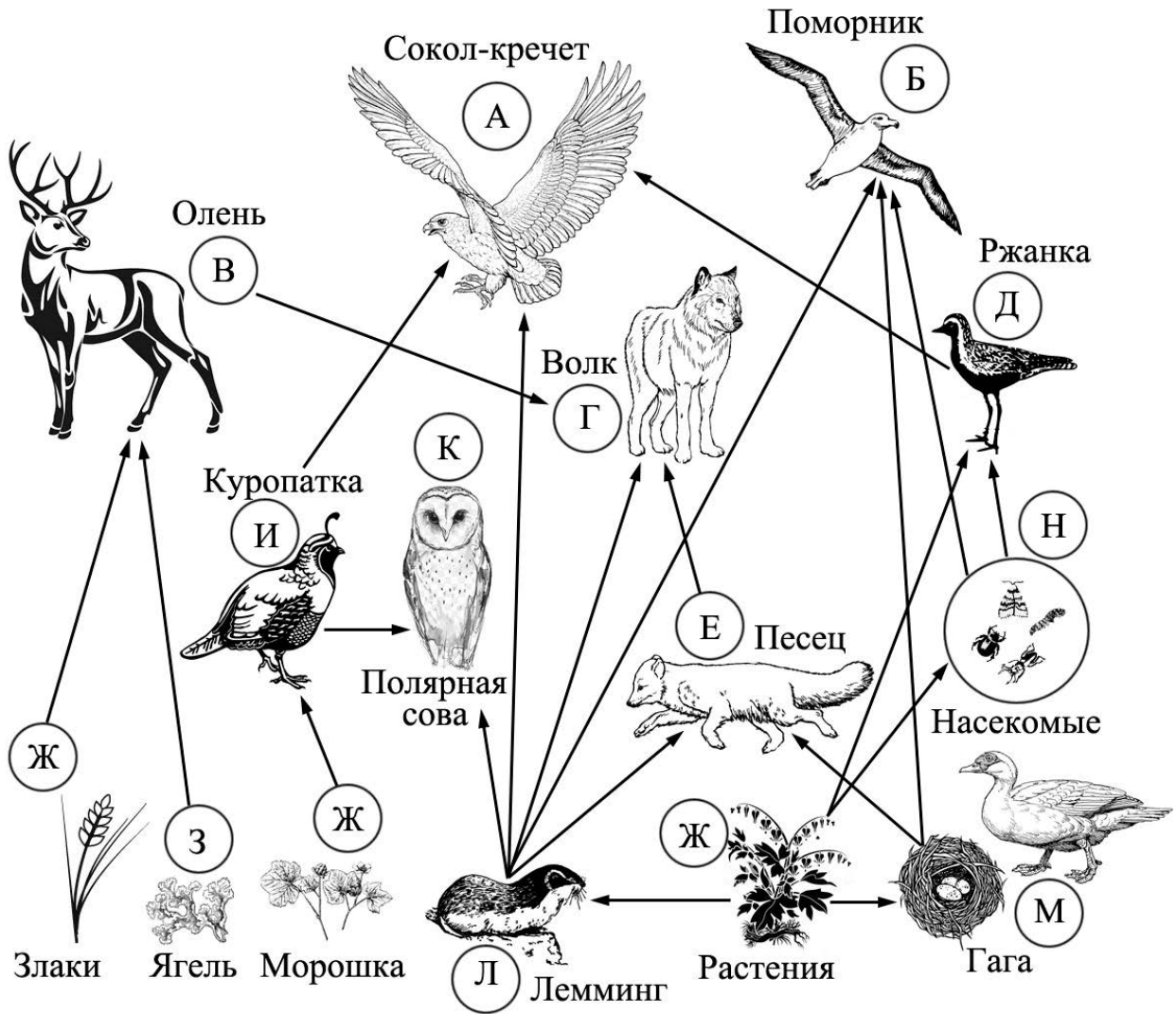
1.1. Какое общее свойство живых организмов иллюстрирует опыт?

Ответ: _____

1.2. Приведите ещё пример подобного явления у животных.

Ответ: _____

2 Изучите фрагмент экосистемы тундры, представленный на рисунке, и выполните задания.



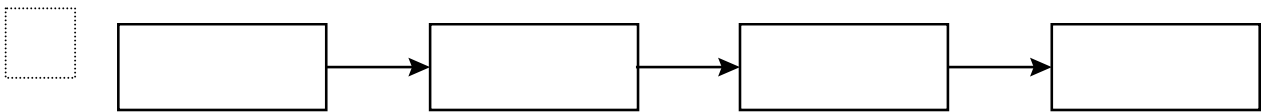
2.1. Выберите из приведённого ниже списка два понятия, которые можно использовать для экологического описания северного оленя.

- 1) растительноядное животное
- 2) детритофаг
- 3) хищник
- 4) консумент I порядка
- 5) консумент II порядка

Ответ:

--	--

2.2. Составьте пищевую цепь из четырёх организмов, в которую входит лемминг, начиная с растений. В ответе запишите последовательность букв.



2.3. Правило гласит: «Не более 10% энергии поступает от каждого предыдущего трофического уровня к последующему». Рассчитайте величину энергии (в кДж), которая переходит на уровень полярной совы при чистой годовой первичной продукции экосистемы, составляющей 300 000 кДж. Поясните свои расчёты.

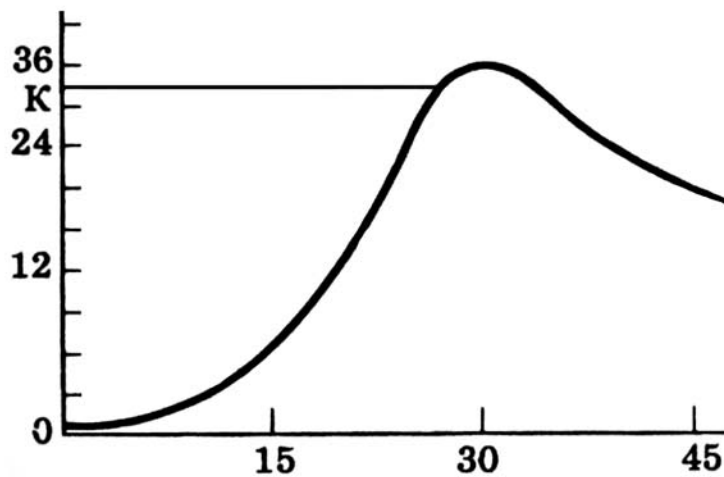
Ответ: _____

3 Рассмотрите рисунок, на котором представлена схема круговорота серы в природе. Название какого процесса должно быть написано на месте вопросительного знака?



□ Ответ: _____

4 Екатерина изучала, как изменяется численность дафний в чашке Петри со временем. По результатам эксперимента Екатерина построила график (по оси x отложено время (в днях), а по оси y – число дафний в чашке).



На какой день эксперимента дафниями впервые достигается численность в 36 особей?

□ Ответ: _____

5

Установите последовательность соподчинения представленных ниже элементов биологических систем, начиная с наибольшего.

Элементы биологических систем:

- 1) высшие растения
- 2) сосна сибирская
- 3) семенные растения
- 4) кедровые «орешки»
- 5) женские шишки
- 6) голосеменные растения

Запишите в таблицу соответствующую последовательность цифр.

Ответ:

--	--	--	--	--	--	--

6

Витамин С – один из наиболее важных витаминов, необходимых для нормальной жизнедеятельности организма человека. Витамин С участвует в регулировании окислительно-восстановительных процессов и обмена веществ, повышает сопротивляемость организма к инфекциям, нормализует проницаемость сосудов и др. Для того чтобы организм не испытывал проблем, человеку в сутки необходимо примерно 50–95 мг витамина С.

Продукты	Содержание витамина С, мг / 100 г продукта	Продукты	Содержание витамина С, мг / 100 г продукта
Морковь	5,0	Яблоко	10,0
Помидор	25,0	Смородина чёрная	200,0
Картофель	20,0	Апельсин	60,0
Капуста цветная	50,0	Салат овощной	15,0

6.1. Используя данные таблицы, рассчитайте количество витамина С, которое человек получил во время обеда, если в его рационе было: 140 г помидоров, 130 г цветной капусты, 40 г моркови. Ответ округлите до целых.

Ответ: _____

6.2. Органические вещества какого класса начинают расщепляться в ротовой полости?

Ответ: _____

7 Определите происхождение болезней, приведённых в списке. Запишите номер каждой из болезней в списке в соответствующую ячейку таблицы. В ячейках таблицы может быть записано несколько номеров.

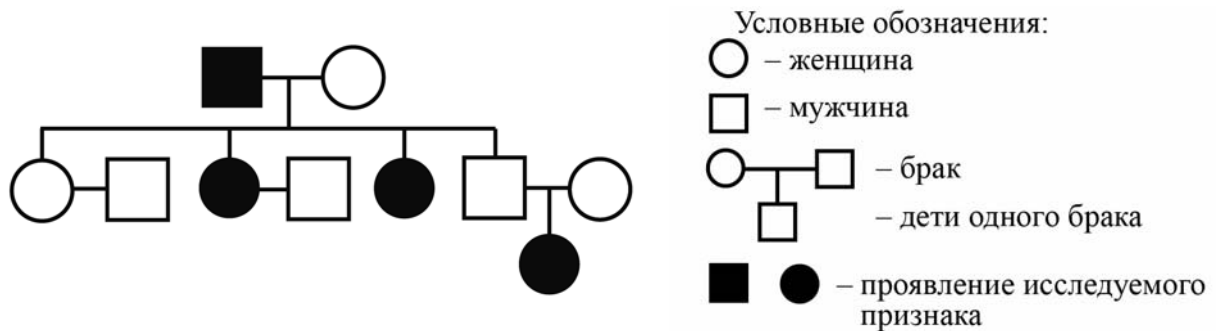
Список болезней человека:

- 1) гемофилия
- 2) инфаркт миокарда
- 3) малярия
- 4) цинга
- 5) грипп

Наследственное заболевание (генное)	Приобретённое заболевание	
	Инфекционное	Неинфекционное

8 В медицинской генетике широко используется **генеалогический метод**. Он основан на составлении родословной человека и изучении наследования того или иного признака. В подобных исследованиях используются определённые обозначения. Изучите фрагмент родословного древа одной семьи, у некоторых членов которой голубые глаза.

Фрагмент родословного древа семьи



Используя предложенную схему, определите, доминантным или рецессивным является данный признак, и сцеплен ли он с половыми хромосомами.

Ответ: _____

9 Селекционер скрестил между собой два растения моркови с жёлтой окраской корнеплода. В результате скрещивания в потомстве присутствовали особи с красной окраской корнеплода. Определите генотипы исходных растений и полученного гибридного потомства по указанному признаку.

Ответы занесите в таблицу.

Генотип первого исходного растения с жёлтой окраской корнеплода	Генотип второго исходного растения с жёлтой окраской корнеплода	Генотип полученного потомства с красной окраской корнеплода

10

Евгения решила сдать кровь в качестве донора. При заборе крови ей определили группу, и выяснилось, что у Евгении вторая группа. Евгения знает, что у её матери первая группа крови.

		Группа крови отца				
		I (0)	II (A)	III (B)	IV (AB)	
Группа крови матери	I (0)	I (0)	I (0) II (A)	I (0) III (B)	II (A) III (B)	Группа крови ребенка
	II (A)	I (0) II (A)	I (0) II (A)	любая	II (A) III (B) IV (AB)	
	III (B)	I (0) III (B)	любая	I (0) III (B)	II (A) III (B) IV (AB)	
	IV (AB)	II (A) III (B)	II (A) III (B) IV (AB)	II (A) III (B) IV (AB)	II (A) III (B) IV (AB)	

10.1. Какой группы может быть кровь у отца Евгении?



Ответ: _____

10.2. Руководствуясь правилами переливания крови, определите, может ли Евгения быть донором крови для своей подруги, если у неё четвёртая группа крови.

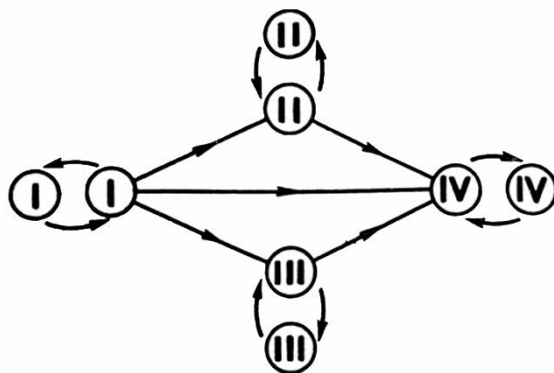


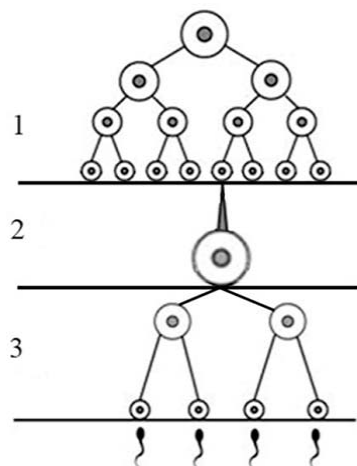
Рис. Правила переливания крови



Ответ: _____

11

На рисунке изображена схема одного из процессов онтогенеза животных.



11.1. Как называется процесс, указанный на рисунке?

Ответ: _____

11.2. Какой тип деления клеток характерен для клеток в зоне, изображённой на рисунке цифрой 3? Какой набор хромосом у клеток в зоне, обозначенной на рисунке цифрой 1?

Ответ: _____

12

Фрагмент иРНК имеет следующую последовательность:

АУЦГУУАУГЦУАЦАУ

Определите последовательность участка ДНК, послужившего матрицей для синтеза этой молекулы РНК, и последовательность белка, которая кодируется этим фрагментом иРНК. При выполнении задания воспользуйтесь правилом комплементарности и таблицей генетического кода.

Таблица генетического кода (и-РНК)

Первое основание	Второе основание				Третье основание
	У	Ц	А	Г	
У	Фен	Сер	Тир	Цис	У
	Фен	Сер	Тир	Цис	Ц
	Лей	Сер	—	—	А
	Лей	Сер	—	Три	Г
Ц	Лей	Про	Гис	Арг	У
	Лей	Про	Гис	Арг	Ц
	Лей	Про	Глн	Арг	А
	Лей	Про	Глн	Арг	Г
А	Иле	Тре	Асн	Сер	У
	Иле	Тре	Асн	Сер	Ц
	Иле	Тре	Лиз	Арг	А
	Мет	Тре	Лиз	Арг	Г
Г	Вал	Ала	Асп	Гли	У
	Вал	Ала	Асп	Гли	Ц
	Вал	Ала	Глу	Гли	А
	Вал	Ала	Глу	Гли	Г

Правила пользования таблицей

Первый нуклеотид в триплете берётся из левого вертикального ряда, второй – из верхнего горизонтального ряда и третий – из правого вертикального. Там, где пересекутся линии, идущие от всех трёх нуклеотидов, и находится искомая аминокислота.

Ответ:

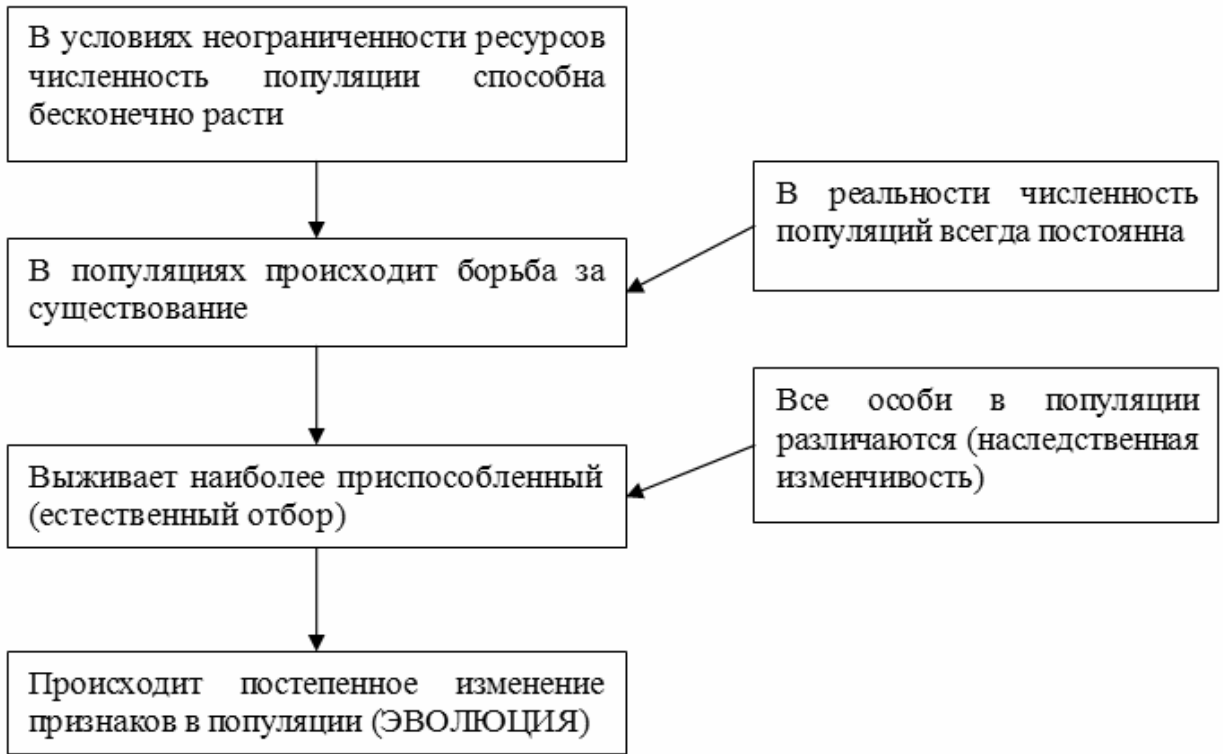
12.1 ДНК:

12.2 Белок:

12.3. При расшифровке генома клевера было установлено, что во фрагменте молекулы ДНК доля нуклеотидов с тиминном составляет 40%. Пользуясь правилом Чаргаффа, описывающим количественные соотношения между различными типами азотистых оснований в ДНК ($G + T = A + C$), рассчитайте количество (в %) в этой пробе нуклеотидов с гуанином.

Ответ:

13 Современную эволюционную теорию можно представить в виде следующей схемы.



Объясните, руководствуясь этой схемой, формирование прозрачной неокрашенной шерсти у предков современного белого медведя.



Ответ: _____

14

На фотографии представлен окаменевший ствол Сагиллярии, найденный в Донецкой области и датированный примерно 300 млн лет назад.



Используя фрагмент геохронологической таблицы, определите эру и период, в которых обитал данный организм. Запасы какого современного ископаемого топлива активно формировались в этом периоде?

Геохронологическая таблица

ЭРА		Период и продолжительность (в млн лет)	Животный и растительный мир
Название и продолжительность (в млн лет)	Начало (млн лет назад)		
Кайнозойская, 67	67	Антропоген, 1,5	Появление и развитие человека. Формирование существующих растительных сообществ. Животный мир принял современный облик
		Неоген, 23,5	Господство млекопитающих и птиц
		Палеоген, 42	Появление хвостатых лемуринов, позднее – парапитеков, дриопитеков. Бурный расцвет насекомых. Продолжается вымирание крупных пресмыкающихся. Исчезают многие группы головоногих моллюсков. Господство покрытосеменных растений
Мезозойская, 163	230	Мел, 70	Появление высших млекопитающих и настоящих птиц, хотя зубастые птицы ещё распространены. Преобладают костистые рыбы. Сокращение многообразия папоротников и голосеменных растений. Появление и распространение покрытосеменных растений
		Юра, 58	Появление первых птиц, примитивных млекопитающих, расцвет динозавров. Господство голосеменных. Процветание головоногих моллюсков
		Триас, 35	Начало расцвета пресмыкающихся. Появление костистых рыб

Палеозойская, 295	Нет точных данных	Пермь, 55	Вымирание трилобитов. Возникновение зверозубых пресмыкающихся. Исчезновение каменноугольных лесов
		Карбон, 63	Расцвет земноводных. Появление первых пресмыкающихся. Характерно разнообразие насекомых. Расцвет гигантских хвощей, плаунов, древовидных папоротников
		Девон, 60	Быстрая эволюция рыб. В позднем девоне многие группы древних рыб вымерли. Суша подверглась нашествию множества членистоногих. Появились первые земноводные. Появились споровые хвощи и плауны
		Силур, 25	Происходит активное рифостроительство. Распространены ракоскорпионы. Растения заселяют берега водоёмов
		Ордовик, 42	Множество бесчелюстных рыб. Появляются различные виды водорослей. В конце появляются первые наземные растения
		Кембрий, 56	В ходе грандиозного эволюционного взрыва возникло большинство современных типов животных. В океанах и морях многообразие водорослей

Эра: _____

Период: _____

Ископаемое: _____

