



**ВСЕРОССИЙСКАЯ ОЛИМПИАДА ШКОЛЬНИКОВ  
ПО ГЕОГРАФИИ. 2021–2022 уч. г.  
МУНИЦИПАЛЬНЫЙ ЭТАП. 9 КЛАСС**

**Часть 1**

1. Выберите географический объект, в пределах которого предметы могут отбрасывать тень на юг.
  - а) п-ов Малая Азия
  - б) о-в Шри-Ланка
  - в) п-ов Камчатка
  - г) Апеннинский п-ов
  
2. Выберите верное сочетание «путешественник – объект исследования».
  - а) В. Баренц – Канадский Арктический архипелаг
  - б) С.И. Челюскин – п-ов Таймыр
  - в) Г.И. Шелихов – о-ва Северного Ледовитого океана
  - г) О.Ю. Шмидт – Антарктический п-ов
  
3. Выберите вариант, где все перечисленные субъекты РФ имеют выход к Северному Ледовитому океану.
  - а) Камчатский край, Чукотский АО, Магаданская область
  - б) Республика Саха (Якутия), Мурманская область, Республика Карелия
  - в) Красноярский край, Ямало-Ненецкий АО, Республика Хакасия
  - г) Республика Тыва, Республика Коми, Республика Марий Эл
  
4. Выберите вариант, где указаны субъекты РФ, не относящиеся к Центральному экономическому району.
  - а) Тульская область, Рязанская область
  - б) Костромская область, Ивановская область
  - в) Вологодская область, Воронежская область
  - г) Московская область, Орловская область
  
5. Этот народ является титульным народом для крупнейшего по площади государства, не имеющего выхода к Мировому океану. Столица этого государства была переименована в 2019 г. На языке какой языковой семьи говорит этот народ?
  - а) уральской (уральско-юкагирской)
  - б) алтайской
  - в) сино-тибетской
  - г) индоевропейской

**6.** Какой из опасных геоморфологических процессов широко развит на территории Ульяновской области?

- а) сели
- б) оползни
- в) лавины
- г) термокарст

**7.** Выберите вариант, в котором дана ошибочная информация о климатических закономерностях в России.

- а) П-ов Камчатка – это один из самых влажных районов России.
- б) Одной из экологических проблем степей являются засухи.
- в) Уральские горы служат орографическим барьером для воздушных масс, идущих с Северного Ледовитого океана.
- г) Континентальность климата будет нарастать при движении по маршруту Москва – Уфа – Курган.

**8.** Выберите вариант, в котором верно сопоставлены города и река, на которой они располагаются.

- а) Пермь, Набережные Челны, Елабуга – р. Кама
- б) Великий Новгород, Ярославль, Астрахань – р. Волга
- в) Калуга, Рязань, Владимир – р. Ока
- г) Черкесск, Краснодар, Ставрополь – р. Кубань

**9.** Выберите вариант, в котором правильно указано сочетание «природный комплекс – зональный тип почв».

- а) типичная степь – каштановые почвы
- б) лесостепь – серая лесная почва
- в) типичная тундра – дерново-подзолистая почва
- г) северная тайга – бурая лесная почва

**10.** Выберите заповедник, типичные ландшафты которого представлены степями.

- а) Тунгусский
- б) Приокско-Террасный
- в) Даурский
- г) Путоранский

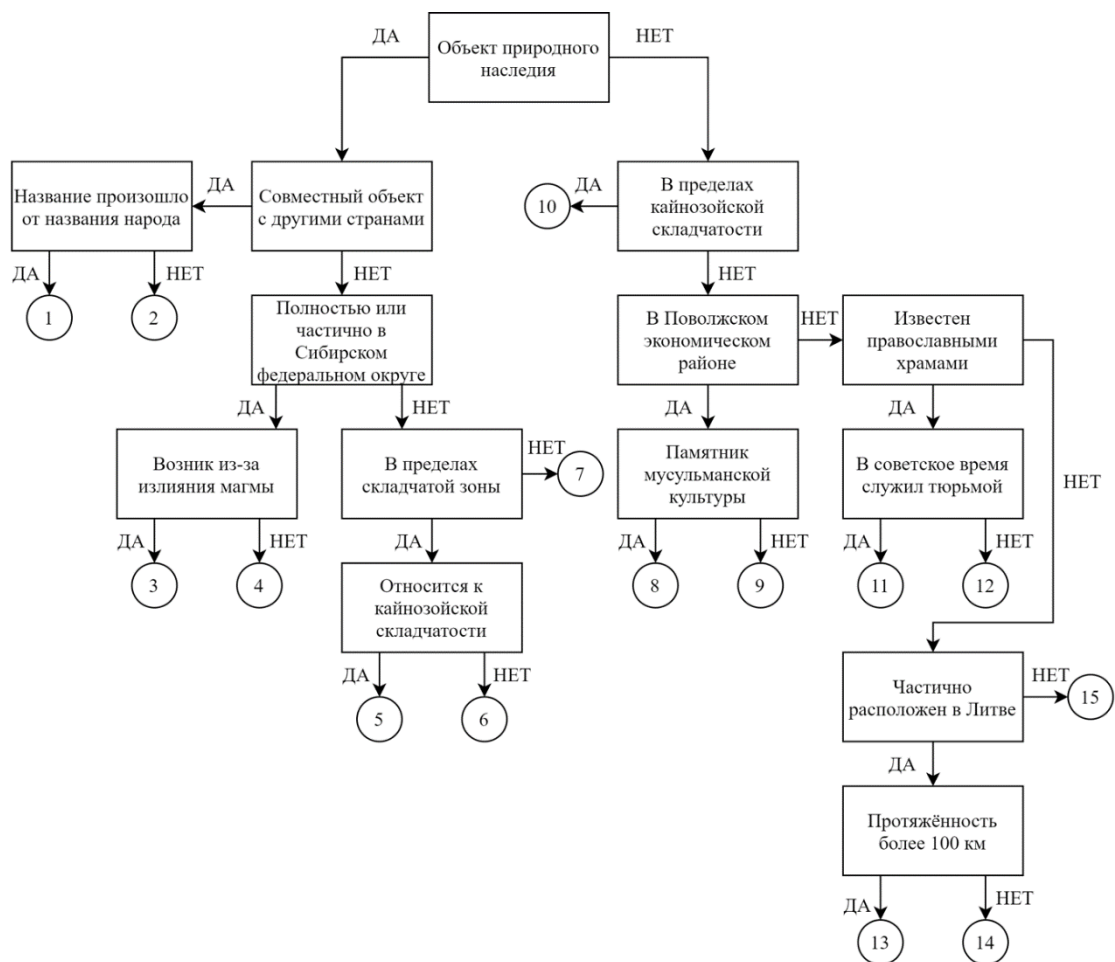
**Максимум за часть 1 – 20 баллов.**

## ЧАСТЬ 2

### Задание 1

Следуя алгоритму, распределите перечисленные объекты Всемирного наследия ЮНЕСКО по соответствующим номерам.

Кижский погост	Убсунурская котловина	Геодезическая дуга Струве
Плато Путорана	Озеро Байкал	Соловецкие острова
Куршская коса	Дербент	Ландшафты Даурии
Булгарский комплекс	Западный Кавказ	Центральный Сихотэ-Алинь
Петроглифы Онежского озера и Белого моря	Ленские столбы	Остров-град Свияжск



## Задание 2

**Определите названия народов России – А, Б, В,** которые обладают следующими характеристиками:

- все три народа относятся к одной языковой семье;
  - народы **А** и **Б** относятся к одной языковой группе и исповедуют преимущественно одну и ту же религию;
  - народы **А** и **В** живут (полностью или частично) в бассейне самой длинной реки Европы;
  - народы **Б** и **В** живут преимущественно в области резко континентального климата.
- Прочитайте дополнительные характеристики о народах России и **определите, какие из них будут касаться определённых Вами народов** (три характеристики для каждого народа).

- 1) Народ относится к семи народам России, численность населения которых превышает 1 млн человек.
- 2) Проживают преимущественно в природной зоне пустынь и полупустынь.
- 3) Большая часть народа проживает в пределах самого большого по площади субъекта РФ.
- 4) Поселения располагаются в природных зонах тайги и лесотундры.
- 5) Проживают преимущественно в природной зоне смешанных и широколиственных лесов.
- 6) На территории субъекта РФ, где народ является титульным, зарегистрирована самая высокая температура воздуха в пределах нашей страны.
- 7) Численность населения административного центра субъекта РФ, в котором народ является титульным, составляет почти полмиллиона человек.
- 8) На территории субъекта РФ, в котором народ является титульным, расположен объект Всемирного наследия ЮНЕСКО.
- 9) Территория субъекта РФ, в котором народ является титульным, лежит в пределах молодой плиты.

<b>Буква народа</b>	<b>Название народа</b>	<b>Номера дополнительных характеристик</b>
<b>А</b>		
<b>Б</b>		
<b>В</b>		

**Ответьте на дополнительные вопросы:**

- 1) Как называется административный центр субъекта РФ, для которого один из определённых Вами народов является титульным, если известно, что угол падения солнечных лучей в полдень 22 июня в этом городе составляет примерно 57°?
- 2) Какое название имеет объект Всемирного наследия ЮНЕСКО, о котором идёт речь в характеристике № 8?
- 3) Как называется плита, о которой идёт речь в характеристике № 9?

### Задание 3

Пользуясь знаниями по географии, полученными в предыдущие годы, а также картами атласа, найдите ошибочный элемент («белую ворону») в каждом логическом ряду. Обоснуйте исключение ошибочного элемента (верно определён общий признак для четырёх объектов в логическом ряду). Приведите название ещё одного объекта для продолжения логического ряда, подходящего под объединяющий признак.

В ответе должен быть лишь один вариант ответа: «лишний объект – объяснение – продолжение ряда».

Количественные значения не могут являться общим признаком, если они не переходят в качественные.

Отсутствие какого-то свойства не может являться правильным ответом.

**Пример: Приволжская – Прикаспийская – Среднерусская – Смоленско-Московская – Валдайская.**

1. **Ошибка в логическом ряду:** Прикаспийская.

2. **Обоснование исключения:** это низменность, а ВСЕ остальные объекты – это возвышенности на территории России.

Если Вы ответ дадите неполным, например, укажете, что это низменность, то жюри оценит Вас неполным баллом, т.к. остаётся непонятным, чем являются остальные объекты и есть ли между ними общий признак.

3. **Ваш пример для продолжения логического ряда:** Ваш ответ должен включать любую возвышенность России.

В каждом логическом ряду напишите:

1. Ошибку в логическом ряду

2. Обоснование исключения

3. Ваш пример для продолжения логического ряда

1) о. Большой Шантар – о. Беринга – о. Новая Сибирь – о. Земля Георга – о. Октябрьской Революции

2) Десногорск – Балаково – Курчатов – Обнинск – Сосновый Бор

3) Варангер-фьорд – Керченский пр. – р. Псоу – Кунаширский пр. – р. Аргунь – оз. Ханка

### Задание 4

На рисунках А–В даны гидрографы (годовые графики среднего расхода воды) трёх рек, протекающих по территории России. Пользуясь этими данными и приведёнными ниже краткими описаниями, выполните задания.

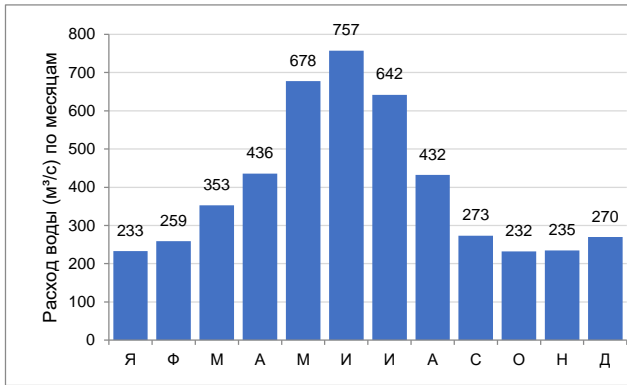


Рисунок А. Гидрограф реки А

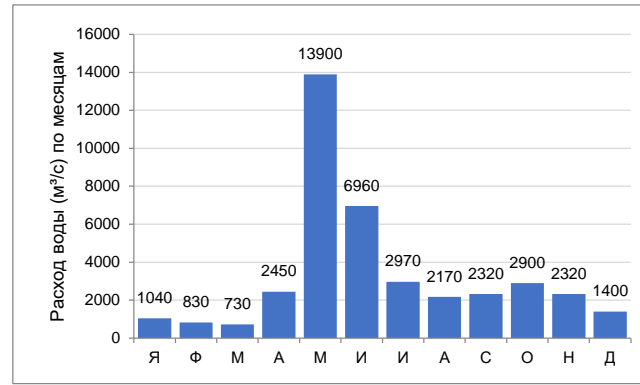


Рисунок Б. Гидрограф реки Б

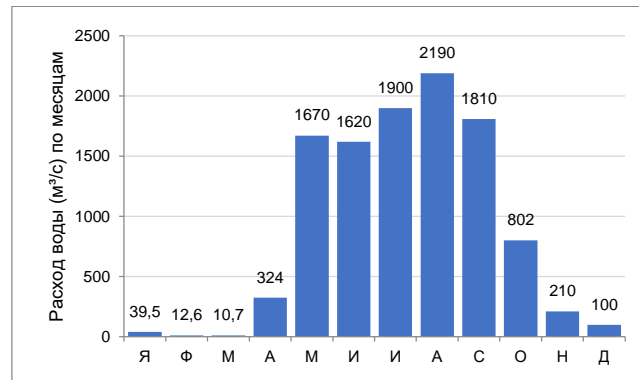


Рисунок В. Гидрограф реки В

1. Определите типы питания, преимущественно характерные для рек А–В.

2. Бассейн реки А асимметричен: основную часть притоков она принимает слева, со стороны крупной горной системы. Исток реки А находится на западном склоне высочайшей вершины этой горной системы, на высоте нескольких километров. При впадении в мелководное море река А образует крупную дельту, которая в настоящее время частично осушена и используется в сельскохозяйственных целях.

Назовите реку А.

Почему река А почти не принимает притоков справа?

3. Река Б образуется при слиянии двух крупных рек (каждая длиной более 500 км), генеральное направление её течения – северо-западное. На одной из них, недалеко от места слияния, находится город, по одной из версий, получивший название по своему положению в её устье. Регулярно этот город и окружающие территории подвергаются наводнениям, наиболее сильным – обычно в весенний период. В устье реки Б расположены два города, названные в честь этой реки.

Назовите реку Б.

По какой причине на реке Б и многих других крупных реках России возникают особенно сильные весенние наводнения?

