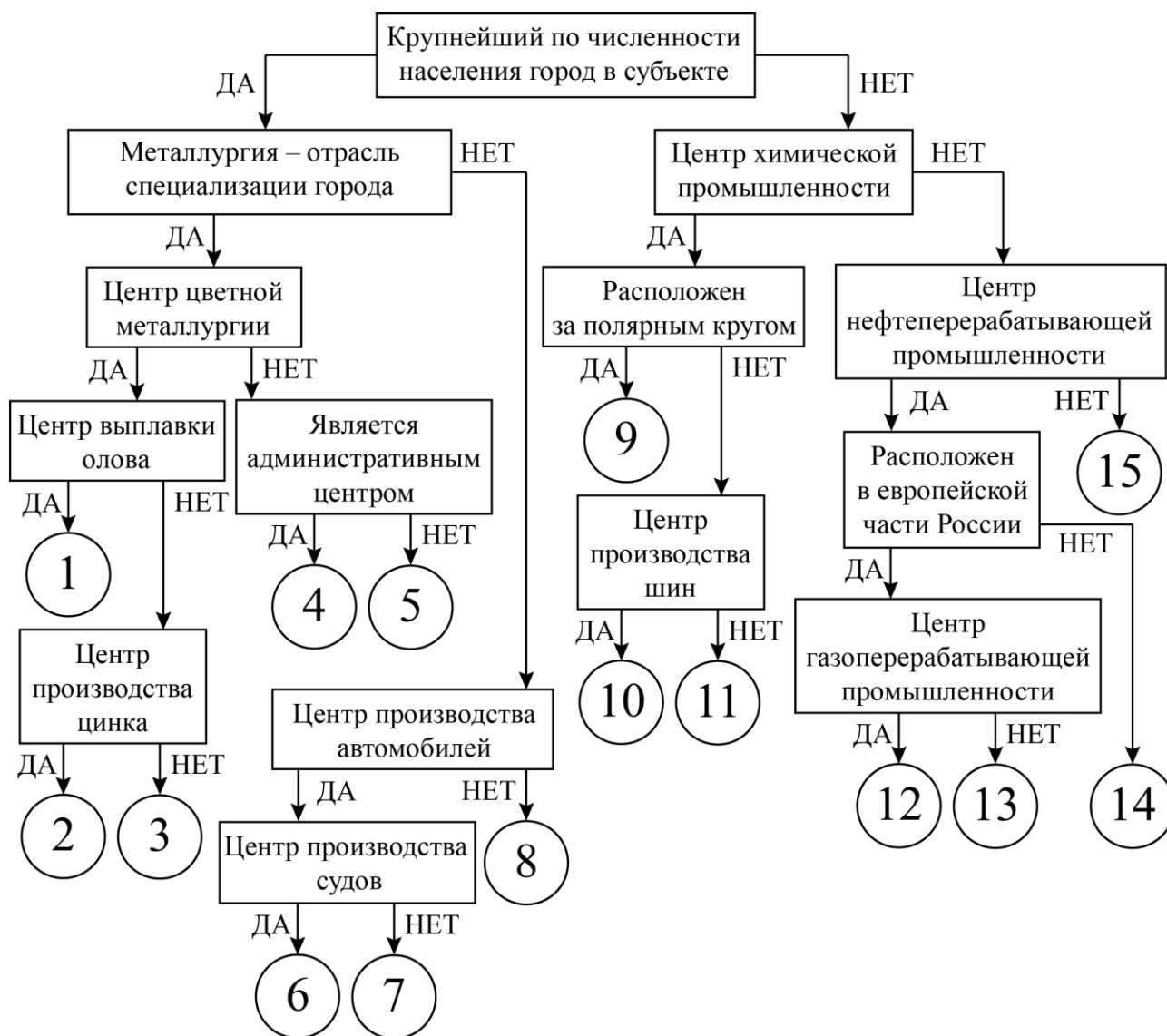


**ВСЕРОССИЙСКАЯ ОЛИМПИАДА ШКОЛЬНИКОВ  
ПО ГЕОГРАФИИ. 2021–2022 уч. г.  
ШКОЛЬНЫЙ ЭТАП. 10 КЛАСС**

**Задание 1**

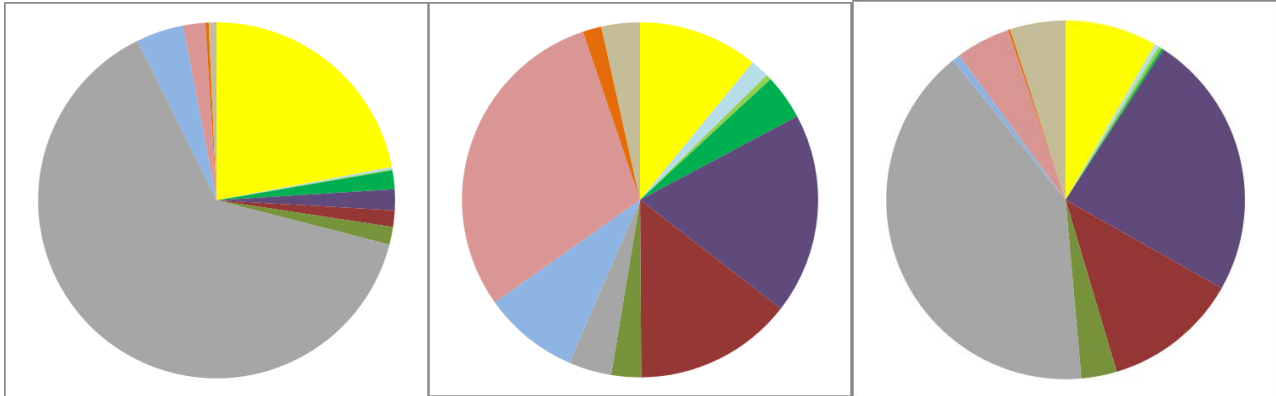
Следуя алгоритму, распределите центры производства РФ.

- |                         |                    |               |
|-------------------------|--------------------|---------------|
| 1. Апатиты              | 6. Липецк          | 11. Сыктывкар |
| 2. Волжский             | 7. Муром           | 12. Ульяновск |
| 3. Кириши               | 8. Невинномысск    | 13. Ухта      |
| 4. Комсомольск-на-Амуре | 9. Нижний Новгород | 14. Челябинск |
| 5. Красноярск           | 10. Новосибирск    | 15. Череповец |



## Задание 2

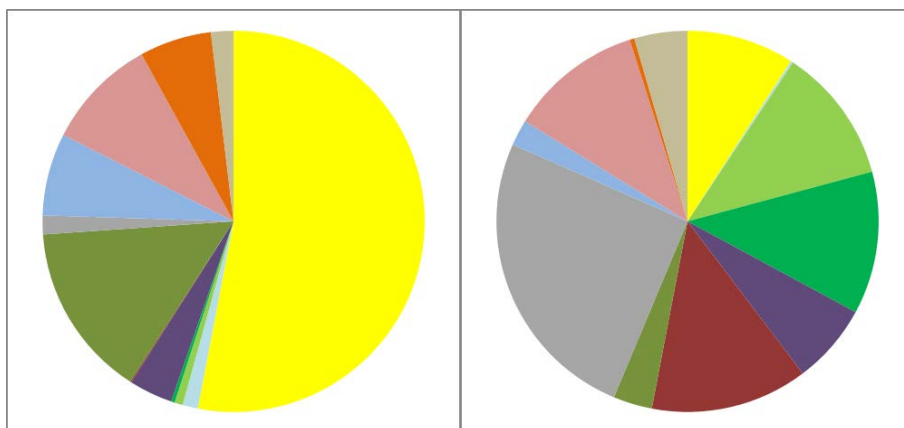
Ниже представлены данные о структуре обрабатывающей промышленности пяти субъектов Российской Федерации по видам экономической деятельности. Пользуясь этими данными, соотнесите диаграммы с контурами субъектов, экономику которых они описывают, и выполните дополнительные задания.



А

Б

В








Г

Д

### Легенда к диаграммам А–Д

	Производство пищевых продуктов, напитков, табачных изделий
	Производство текстильных изделий, одежды, кожи и изделий из кожи
	Деревообработка и производство изделий из древесины (кроме мебели)
	Целлюлозно-бумажное и полиграфическое производство
	Производство кокса, нефтепродуктов, резин и пластмасс
	Производство химических веществ и лекарственных средств
	Производство минеральной неметаллической продукции
	Металлургия и металлообработка
	Производство электроники и электрического оборудования
	Производство машин и оборудования, не включённых в другие группировки
	Производство мебели и прочих готовых изделий
	Ремонт и монтаж машин и оборудования

**Контурные субъекты РФ**

	1		4
	2		5
	3		

1. Заполните таблицу.

Диаграмма	Номер субъекта РФ	Название субъекта
А		
Б		
В		
Г		
Д		

2. Metallургия играет важную роль в промышленности субъектов РФ, которым соответствуют диаграммы В и Д. Назовите металл, производимый в обоих субъектах РФ: \_\_\_\_\_.

3. В одном экономическом районе, наряду с одним из загаданных субъектов РФ, располагаются ещё два субъекта РФ, в которых производится этот металл. Назовите этот экономический район: \_\_\_\_\_  
и эти субъекты РФ: \_\_\_\_\_,  
\_\_\_\_\_.

### Задание 3

Определите субъект Российской Федерации по описанию и ответьте на вопросы. Ответы запишите в именительном падеже в единственном числе или числом (если спрашивается о количестве).

Эта область России не имеет выхода к морю, но на её территории проходит водораздел между несколькими бассейнами мирового стока. Этот субъект РФ граничит с рядом регионов страны, расположенных в четырёх экономических районах, в трёх федеральных округах. Сам же субъект РФ находится в федеральном округе, центр которого является вторым по численности населения городом России. Область обладает высокой лесистостью, заболоченностью и развитой речной сетью. Среди озёр выделяется крупное озеро ледниково-тектонического происхождения, расположенное на территории трёх субъектов РФ.

Областной центр не является крупнейшим городом этого субъекта РФ, самый большой по численности город знаменит крупным предприятием чёрной металлургии. «Брендами» области являются продукт молочной промышленности и товар рукоделия. В области активно развивается туризм. Один из городов с 1998 года считается родиной Деда Мороза. Этот город прославили многие русские землепроходцы и мореплаватели, в частности, путешественник, именем которого названа одна из крайних материковых точек нашей страны.

В субъекте РФ расположен объект Всемирного культурного наследия ЮНЕСКО – монастырь на берегу озера, носящего «цветное» название.

Областной центр образно называют «Воротами Севера», через него проходит федеральная трасса, носящая имя села – родины М.В. Ломоносова.

**Определите и напишите:**

- 1) Название области
- 2) Количество бассейнов мирового стока на территории области (укажите число)
- 3) Количество соседних субъектов РФ (укажите число)
- 4) Название федерального округа, в состав которого входит данный субъект РФ
- 5) Озеро ледниково-тектонического происхождения
- 6) Крупнейший город области
- 7) Продукт молочной промышленности
- 8) Товар рукоделия
- 9) Родину Деда Мороза
- 10) Фамилию русского путешественника
- 11) Название монастыря – объекта Всемирного культурного наследия ЮНЕСКО
- 12) Собственное имя (дромоним) федеральной трассы

**Задание 4**

Пользуясь знаниями по географии, определите, какой из пяти географических объектов лишний. Из предложенных вариантов выберите верное обоснование своего ответа (верно определён общий признак для четырёх объектов в логическом ряду, и найдено правильное обоснование для ошибочного элемента). Из списка названий географических объектов подберите пример, который наилучшим образом может заменить ошибочный элемент.

**Критерии проверки.**

**Оценивание задания идет поэтапно.**

- 1. Если «белая ворона» (объект из списка) определена неверно, то дальнейшие ответы не оцениваются. За правильно определённый лишний объект – 1 балл.**
- 2. Если объяснение подобрано правильно, то этот элемент ответа оценивается в 2 балла. Если объяснение неверно, то этот и следующий элементы задания не проверяются.**
- 3. Пример для продолжения ряда оценивается только в том случае, если предыдущие элементы задания определены верно (2 балла).**

1. Пользуясь знаниями по географии, определите, какой из пяти географических объектов лишний.

**Калязин – Бердск – Весьегонск – Молога – Тольятти.**

Из предложенных вариантов выберите верное обоснование своего ответа (верно определён общий признак для четырёх объектов в логическом ряду, и найдено правильное обоснование для ошибочного элемента).

Список объектов	Обоснование ответа
Калязин	Все города расположены в Тверской области, а выбранный – нет.
Бердск	Эти населённые пункты расположены в Центральном экономическом районе, а выбранный в Восточно-Сибирском экономическом районе.
Весьегонск	Этот населённый пункт – крупнейший город в своём субъекте, а остальные – нет.
Молога	Этот город был затоплен рекой Обь, а все остальные – рекой Волгой.
Тольятти	Все города расположены на правом берегу реки, а выбранный – на левом.

Из списка названий географических объектов подберите пример, который наилучшим образом может заменить ошибочный элемент, и установите соответствие с выбранным Вами обоснованием «белой вороны».

Обоснование ответа	Пример для продолжения ряда
Все города расположены в Тверской области, а выбранный – нет.	Ржев
	Балабаново
Эти населённые пункты расположены в Центральном экономическом районе, а выбранный – в Восточно-Сибирском экономическом районе.	Иркутск
	Щелково
Этот населённый пункт – крупнейший город в своём субъекте РФ, а остальные – нет.	Кострома
	Благовещенск
Этот город был затоплен рекой Обь, а все остальные – рекой Волгой.	Коломна
	Барнаул
Все города расположены на правом берегу реки, а выбранный – на левом берегу.	Шагонар
	Болгар

2. Пользуясь знаниями по географии, определите, какой из пяти географических объектов лишний.

**Омск – Туапсе – Сызрань – Астрахань – Рязань.**

Из предложенных вариантов выберите верное обоснование своего ответа (верно определён общий признак для четырёх объектов в логическом ряду, и найдено правильное обоснование для ошибочного элемента).

Список объектов	Обоснование ответа
Омск	Этот город специализируется на производстве автомобилей, а остальные – на судоремонте.
Туапсе	Этот город – второй по численности населённый пункт в своём субъекте РФ, а все остальные – крупнейшие города.
Сызрань	Все города – центры производства меди, а этот – центр производства никеля.
Астрахань	Во всех городах в национальном составе населения преобладают русские, а в выбранном – нет.
Рязань	В этом городе расположен ГПЗ, а в остальных – НПЗ.

Из списка названий географических объектов подберите пример, который наилучшим образом может заменить ошибочный элемент, и установите соответствие с выбранным Вами обоснованием «белой вороны».

Обоснование ответа	Пример для продолжения ряда
Этот город специализируется на производстве автомобилей, а остальные – на судоремонте.	Нижний Новгород
	Новокузнецк
Этот город – второй по численности населённый пункт в своём субъекте РФ, а все остальные – крупнейшие города.	Иваново
	Кириши
Все города – центры производства меди, а «белая ворона» – центр производства никеля.	Архангельск
	Новороссийск
Во всех городах в национальном составе населения преобладают русские, а в выбранном – нет.	Чебоксары
	Березники
В этом городе расположен ГПЗ, а в остальных – НПЗ.	Елабуга
	Киров

3. Пользуясь знаниями по географии, определите, какой из пяти географических объектов лишний.

**Ригель – кар – кам – карлинг – трог.**

Из предложенных вариантов выберите верное обоснование своего ответа (верно определён общий признак для четырёх объектов в логическом ряду, и найдено правильное обоснование для ошибочного элемента).

Список объектов	Обоснование ответа
ригель	Все термины относятся к науке «геоморфология», а выбранный – к науке «биогеография».
кар	Все термины относятся к горно-ледниковым формам рельефа, а этот – к водно-ледниковым формам рельефа.
кам	Выбранный объект не распространён в России, в отличие от остальных.
карлинг	Все термины характерны для Северного полушария, а выбранный – для Южного полушария.
трог	Выбранный объект был открыт в XX веке, а все остальные – в XIX веке.

Из списка названий географических объектов подберите пример, который наилучшим образом может заменить ошибочный элемент, и установите соответствие с выбранным Вами обоснованием «белой вороны».

Обоснование ответа	Пример для продолжения ряда
Все термины относятся к науке «геоморфология», а выбранный – к науке «биогеография».	озы
	друмлины
Все термины относятся к горно-ледниковым формам рельефа, а этот – к водно-ледниковым формам рельефа.	сельги
	бараньи лбы
Выбранный объект не распространён в России, в отличие от остальных.	зандры
	карры
Все термины характерны для Северного полушария, а выбранный – для Южного полушария.	аласы
	цирк
Выбранный объект был открыт в XX веке, а все остальные – в XIX веке.	курчавые скалы
	кекуры



4. Пользуясь знаниями по географии, определите, какой из пяти географических объектов лишний.

**Борободур – Вредефорт – Петра – Ангкор – Чичен-Ица.**

Из предложенных вариантов выберите верное обоснование своего ответа (верно определён общий признак для четырёх объектов в логическом ряду, и найдено правильное обоснование для ошибочного элемента).

Список объектов	Обоснование ответа
Борободур	Выбранный объект Всемирного наследия ЮНЕСКО расположен в Южном полушарии, а остальные – в Северном полушарии.
Вредефорт	Выбранный объект расположен на территории двух стран, а остальные – только на территории одной страны.
Петра	Выбранный объект – единственный объект Всемирного наследия ЮНЕСКО в своей стране, а остальные – нет.
Ангкор	Все объекты включены в список объектов Всемирного наследия ЮНЕСКО, а выбранный – нет.
Чичен-Ица	Все объекты относятся к объектам Всемирного культурного наследия ЮНЕСКО, а выбранный – к объектам Всемирного природного наследия ЮНЕСКО.

Из списка названий географических объектов подберите пример, который наилучшим образом может заменить ошибочный элемент, и установите соответствие с выбранным Вами обоснованием «белой вороны».

Обоснование ответа	Пример для продолжения ряда
Выбранный объект Всемирного наследия ЮНЕСКО расположен в Южном полушарии, а остальные – в Северном полушарии.	Куршская коса
	Синхараджа
Выбранный объект расположен на территории двух стран, а остальные – только на территории одной страны.	Дурмитор
	Руvenzори-Маунтинс
Выбранный объект – единственный объект Всемирного наследия ЮНЕСКО в своей стране, а остальные – нет.	Йеллоустоун
	Серенгети
Все объекты включены в список объектов Всемирного наследия ЮНЕСКО, а выбранный – нет.	Убсунурская котловина
	Комоз
Все объекты относятся к объектам Всемирного культурного наследия ЮНЕСКО, а выбранный – к объектам Всемирного природного наследия ЮНЕСКО.	Лос-Катиос
	Хуанлун

5. Пользуясь знаниями по географии, определите, какой из пяти географических объектов лишний.

**Бразилия – Нигерия – Литва – Мексика– Турция.**

Из предложенных вариантов выберите верное обоснование своего ответа (верно определён общий признак для четырёх объектов в логическом ряду, и найдено правильное обоснование для ошибочного элемента).

<b>Список объектов</b>	<b>Обоснование ответа</b>
Бразилия	Во всех государствах был перенос столицы, а в выбранном – нет.
Нигерия	Все страны являются унитарными государствами, а эта – федерацией.
Литва	Во всех государствах столица – крупнейший город, а в выбранном государстве – нет.
Мексика	Выбранная страна по форме правления является монархией, а остальные – республикой.
Турция	Все страны имеют выход к Атлантическому океану, а выбранная страна – нет.

Из списка названий географических объектов подберите пример, который наилучшим образом может заменить ошибочный элемент и установите соответствие с выбранным Вами обоснованием «белой вороны».

<b>Обоснование ответа</b>	<b>Пример для продолжения ряда</b>
Во всех государствах был перенос столицы, а в выбранном – нет.	Франция
	Таиланд
Все страны являются унитарными государствами, а эта – федерацией.	Саудовская Аравия
	Египет
Во всех государствах столица – крупнейший город, а в выбранном государстве – нет.	Непал
	Колумбия
Выбранная страна по форме правления является монархией, а остальные – республикой.	Чехия
	Аргентина
Все страны имеют выход к Атлантическому океану, а выбранная страна – нет.	Танзания
	Индонезия

**Максимальный балл за работу – 100.**