

**Проверочная работа
по БИОЛОГИИ**

7 КЛАСС

Вариант 1

Инструкция по выполнению работы

На выполнение работы по биологии отводится 60 минут. Работа включает в себя 13 заданий.

Ответы на задания запишите в поля ответов в тексте работы. В случае записи неверного ответа зачеркните его и запишите рядом новый.

При выполнении работы не разрешается пользоваться учебником, рабочими тетрадями и другим справочным материалом.

При необходимости можно пользоваться черновиком. Записи в черновике проверяться и оцениваться не будут.

Советуем выполнять задания в том порядке, в котором они даны. В целях экономии времени пропускайте задание, которое не удаётся выполнить сразу, и переходите к следующему. Если после выполнения всей работы у Вас останется время, то Вы сможете вернуться к пропущенным заданиям.

Желаем успеха!

Таблица для внесения баллов участника

Номер задания	1.1	1.2	2	3	4	5	6	7	8	9	10	11	12	13.1	13.2	13.3	Сумма баллов	Отметка за работу
Баллы																		

1

Рассмотрите изображения различных объектов живой природы.

1.1. Подпишите их названия, используя слова из предложенного списка: *хвойные, однодольные, двудольные, папоротниковые.*



А. _____



Б. _____



В. _____



Г. _____



1.2. Три из изображённых объектов объединены общим признаком. Выпишите название объекта, «выпадающего» из общего ряда. Объясните свой выбор.



Ответ. _____

2

Каково значение гриба-муко́ра в жизни человека? Назовите одно из них.



Ответ. _____

3

Алла и Владимир собрали и подготовили для гербария образцы растений. Для каждого растения им необходимо составить «паспорт», соответствующий положению этого растения в общей классификации организмов. Помогите ребятам записать в таблицу **слова** из предложенного списка в такой последовательности, чтобы получился «паспорт» растения.

Список слов:

- 1) Покрытосеменные
- 2) Растения
- 3) Двудольные
- 4) Лотос орехоносный
- 5) Лотос

Царство	Отдел	Класс	Род	Вид

4

Известно, что **дуб черешчатый** – крупное дерево, древесина которого широко используется в строительстве. Используя эти сведения, выберите из приведённого ниже списка два утверждения, относящиеся к описанию **данных** признаков этого растения. Запишите в ответе **цифры**, соответствующие выбранным ответам.

- 1) Жёлуди дуба используют для откорма домашних свиней.
- 2) Отвар коры дуба используют для полосканий полости рта и горла при ангинах.
- 3) Дубовые доски и балки используют для возведения жилых домов, мостов, мельниц.
- 4) Продолжительность жизни дуба черешчатого – 400–500 лет.
- 5) Крона растения густая, раскидистая, с крепкими ветвями и стволом до 3 м в диаметре.

Ответ.

--	--

5

Выберите из предложенного списка и вставьте в текст пропущенные слова, используя для этого их цифровые обозначения. Впишите номера выбранных слов на места пропусков в тексте.

Хламидомонада

Мелкие пресные водоёмы часто приобретают изумрудный оттенок из-за бурного размножения в них хламидомонады. По своему строению хламидомонада – это _____(А) зелёная водоросль. Она передвигается в воде при помощи _____(Б). Хлорофилл и другие красящие вещества у хламидомонады находятся в _____(В).

Список слов:

- 1) ресничка
- 2) нитчатая
- 3) жгутик
- 4) хлоропласт
- 5) одноклеточная
- 6) хроматофор

Запишите в таблицу выбранные цифры под соответствующими буквами.

Ответ.

А	Б	В

6

Приведите по три примера растений, относящихся к указанным семействам. Запишите их названия в таблицу.

Розоцветные	Злаки

7

Установите соответствие между характеристиками и отделами растений: к каждой позиции, данной в первом столбце, подберите соответствующую позицию из второго столбца.

ХАРАКТЕРИСТИКИ

- А) прикрепляются ризоидами
- Б) размножаются спорами
- В) преобладают древесные формы
- Г) имеют видоизменённые листья – хвоинки
- Д) обитают в подлеске
- Е) нуждаются при размножении в воде

ОТДЕЛЫ РАСТЕНИЙ

- 1) Голосеменные
- 2) Мхи

Запишите в таблицу выбранные цифры под соответствующими буквами.

Ответ.

А	Б	В	Г	Д	Е

8

Установите последовательность событий, происходящих при испарении воды растением. В ответе запишите соответствующую последовательность цифр.

- 1) испарение воды через устьица
- 2) набухание замыкающих клеток устьиц
- 3) увеличение освещённости листа солнечными лучами
- 4) образование органических веществ в зелёных замыкающих клетках устьиц в процессе фотосинтеза
- 5) открытие устьичной щели

Ответ.

--	--	--	--	--

9

К какому классу относят растение, листья которого показаны на рисунке 1?

- 1) Хвойные
- 2) Листостебельные мхи
- 3) Папоротниковые
- 4) Двудольные



Рисунок 1

Ответ.

10

Какая жизненная форма, вероятнее всего, будет у растения, лист которого изображён в задании 9? Почему?

Ответ. _____

11

Верны ли следующие суждения об агротехнических приёмах выращивания культурных растений?

А. Пикировку главного корня проводят с целью усилить рост придаточных корней в верхних плодородных слоях почвы.

Б. Для обогащения почвы кислородом перед посевом семян проводят рыхление или вспашку почвы.

- 1) верно только А
- 2) верно только Б
- 3) оба суждения верны
- 4) оба суждения неверны

Ответ.

12

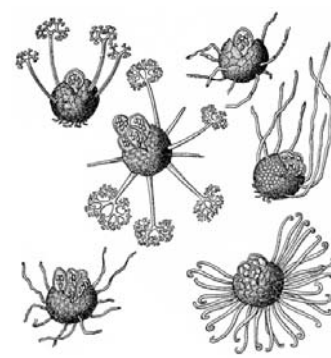
Рассмотрите изображения шести представителей мира грибов. Предложите основание, согласно которому эти грибы можно разделить на две группы по три представителя в каждой.



Опёнок осенний



Трутовик



Мучнистая роса



Спорынья



Маслёнок



Белый гриб

Заполните таблицу: запишите в неё основание, по которому были разделены грибы, общее название для каждой группы грибов и перечислите грибы, которые вы отнесли к этой группе.

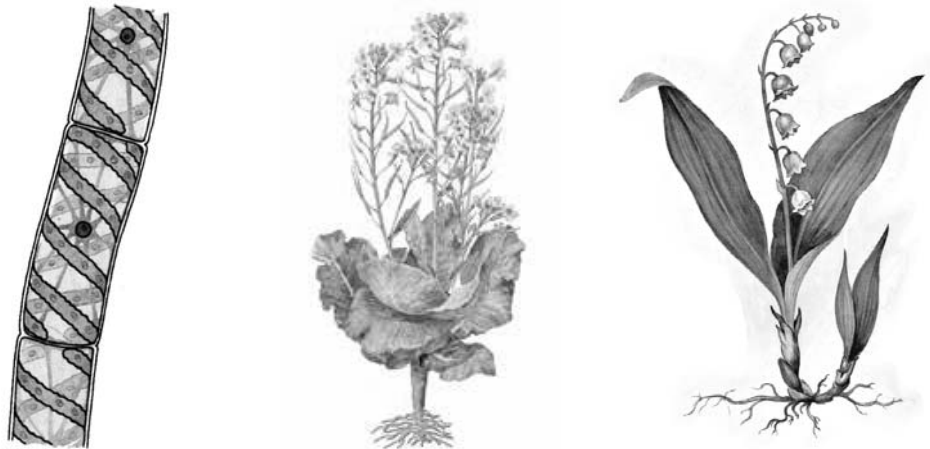
Номер группы	Какое основание позволило разделить грибы?	Как называется данная группа грибов?	Какие грибы относятся к данной группе?
Группа 1			
Группа 2			



13

13.1. Рассмотрите изображения растений: *капуста кочанная*, *ландыш майский*, *спирогира*. Подпишите их названия под соответствующими изображениями.

Под каждым названием растения укажите среду его обитания: *наземно-воздушная*, *водная*.

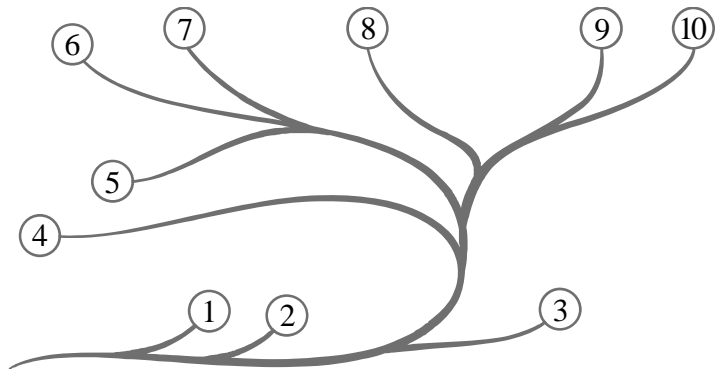


□

Название			
Среда обитания			

13.2. Рассмотрите схему, отражающую развитие растительного мира Земли.

- 1 – Зелёные водоросли
- 2 – Красные водоросли
- 3 – Бурые водоросли
- 4 – Мхи
- 5 – Плауны
- 6 – Папоротники
- 7 – Хвои
- 8 – Голосеменные
- 9 – Однодольные
- 10 – Двудольные



Какими цифрами на схеме обозначены группы организмов, к которым относят изображённые на рисунках растения? Запишите в таблицу номера соответствующих групп.

□

Капуста кочанная	Спирогира	Ландыш майский

13.3. Какое из этих растений относят к группе культурных растений?

□

Ответ. _____