

Проверочная работа
по предмету «ОКРУЖАЮЩИЙ МИР»

4 класс
Вариант 2

Инструкция по выполнению работы

На выполнение работы по предмету «Окружающий мир» даётся 45 минут. Работа состоит из двух частей и включает в себя 10 заданий.

Ответы на задания запиши в поле ответа в тексте работы.

При выполнении работы не разрешается пользоваться учебником, рабочими тетрадями и другим справочным материалом.

Советуем выполнять задания в том порядке, в котором они даны. Для экономии времени пропускай задание, которое не удаётся выполнить сразу, и переходи к следующему. Постарайся выполнить как можно больше заданий.

Желаем успеха!

Таблица для внесения баллов участника

Номер задания	1	2	3.1	3.2	3.3	4	5	6.1	6.2	6.3	7.1	7.2	8 К1	8 К2	8 К3	9(1)	9(2)	9(3)
Баллы																		

10.1	10.2 К1	10.2 К2	10.2 К3	Сумма баллов	Отметка за работу

Часть 1

1

Рассмотри рисунок, на котором изображён магазин подарков. Самовар может быть изготовлен из металла. Он отмечен на рисунке стрелкой с соответствующей надписью.

Покажи на рисунке стрелкой любой предмет (любую деталь) из стекла и любой предмет (любую деталь) из бумаги. Подпиши название соответствующего материала рядом с каждой стрелкой.



2

На интернет-сайтах погоды можно встретить подобные таблицы. Изучи прогноз погоды на трое суток по приведённой ниже таблице.

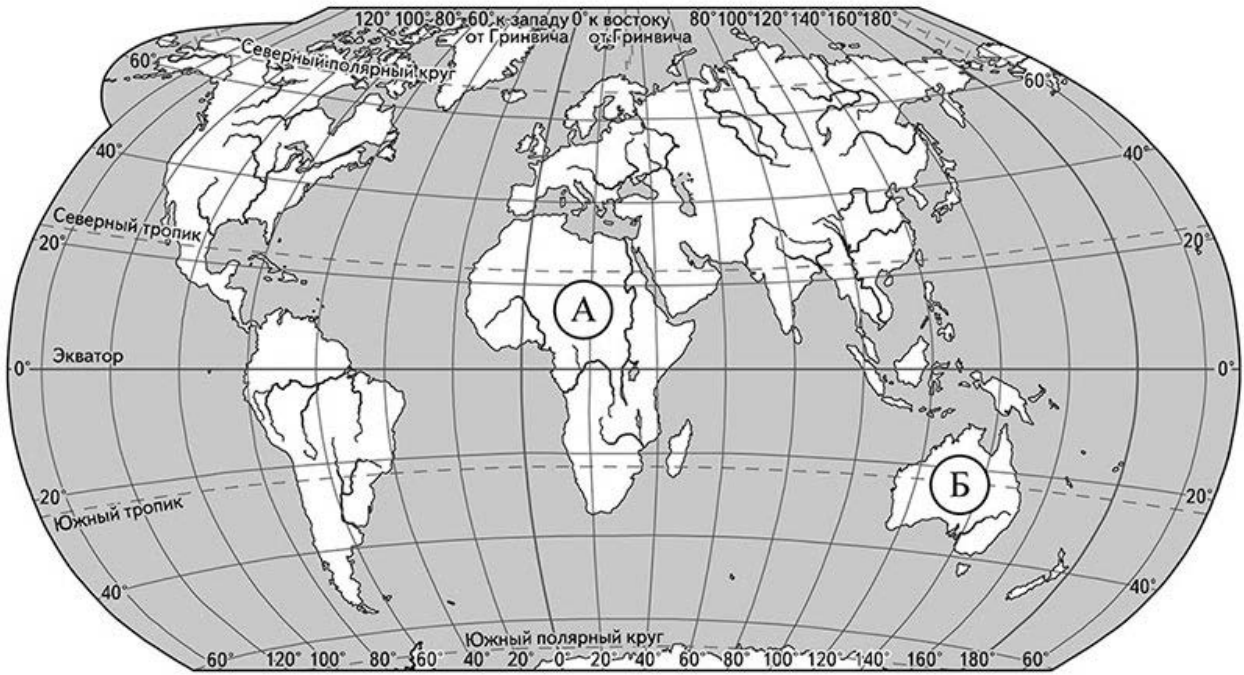
	Вторник, 13 декабря				Среда, 14 декабря				Четверг, 15 декабря			
	Ночь	Утро	День	Вечер	Ночь	Утро	День	Вечер	Ночь	Утро	День	Вечер
Облачность и атмосферные осадки												
Температура воздуха, °С	-15	-13	-10	-14	-14	-13	-11	-16	-18	-17	-15	-18
Направление ветра												
	СЗ	СЗ	С	С	С	СВ	СВ	СВ	СВ	СВ	С	С
Влажность воздуха, %	70	68	66	65	71	68	59	75	75	60	67	68

Выбери верные утверждения об ожидаемой погоде на эти трое суток и запиши в строку ответа их номера.

- 1) Самым холодным из трёх дней ожидается вторник.
- 2) В четверг ночью и утром будет дуть северо-восточный ветер.
- 3) Влажность воздуха во вторник не будет превышать 70%.
- 4) В среду весь день будет ясно.

Ответ: _____

3) Рассмотрни карту мира. На ней буквами А и Б отмечены два материка.



3.1. Запиши название каждого материка в отведённое для этого поле.

Название материка (А): _____ Название материка (Б): _____

3.2. На следующей странице представлены фотографии *нильского крокодила, гориллы, кенгуру и утконоса*. Запиши название каждого из этих животных рядом с номером фотографии, на которой оно изображено.

1) _____ 2) _____
3) _____ 4) _____

3.3. Какие из этих животных обитают в естественной среде (не в зоопарке) на материке А, а какие – на материке Б? Запиши в таблицу **номера** фотографий с изображением этих животных.

Ответ:

Материки	А	Б
Животные		



1)



2)



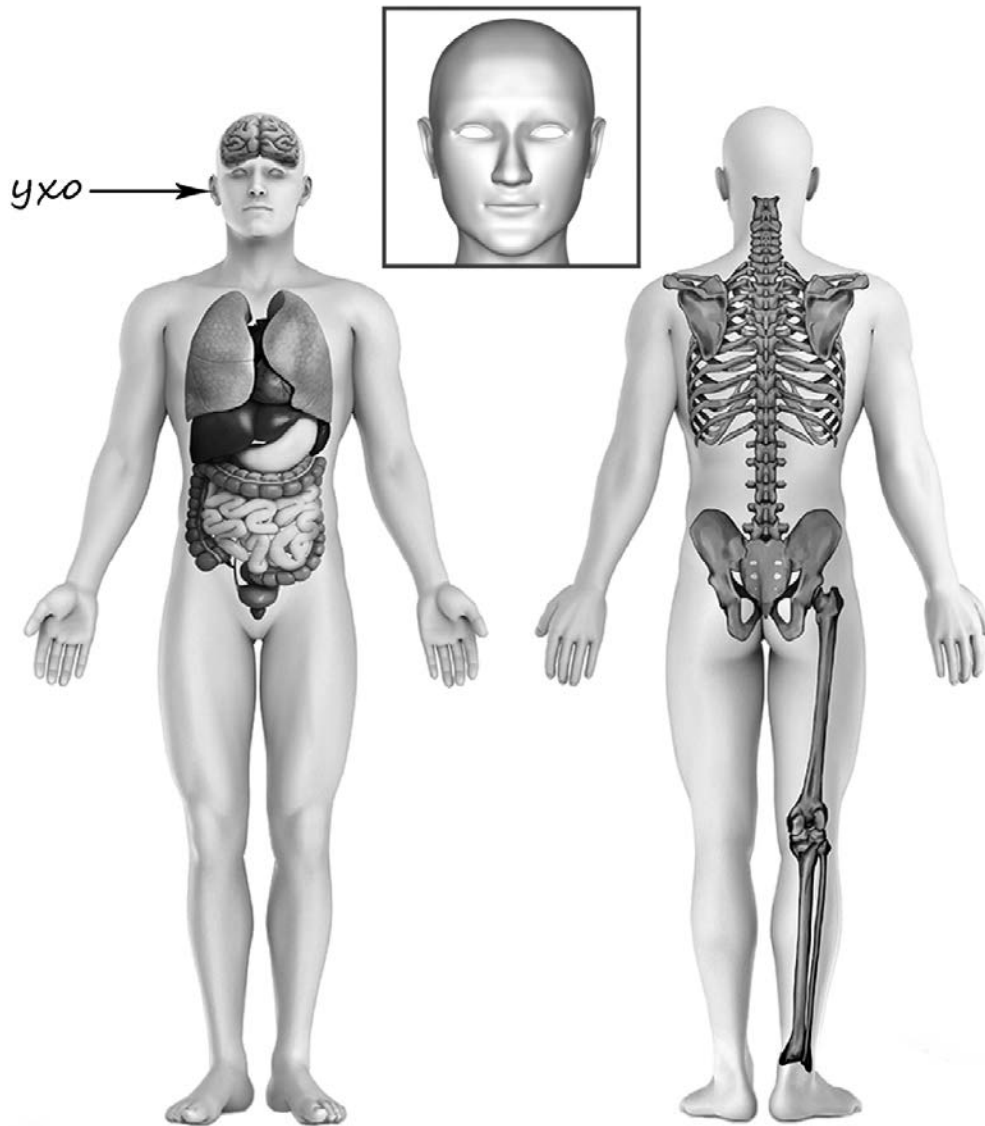
3)



4)

4

Рассмотри изображение человека. Покажи стрелками и подпиши *висок*, *колени* и *позвоночник* человека так, как показано на примере.



5

Составь два правила сохранения здоровья человека из приведённых частей фраз: для этого к каждой позиции первого столбца подбери соответствующую позицию из второго столбца.

Начало фразы

- А) Чтобы избежать кишечной инфекции,
Б) Чтобы уменьшить последствия термического ожога,

Продолжение фразы

- 1) подставь обожжённый участок тела под струю холодной воды.
2) употребляй только предназначенную для питья воду.
3) регулярно принимай душ.

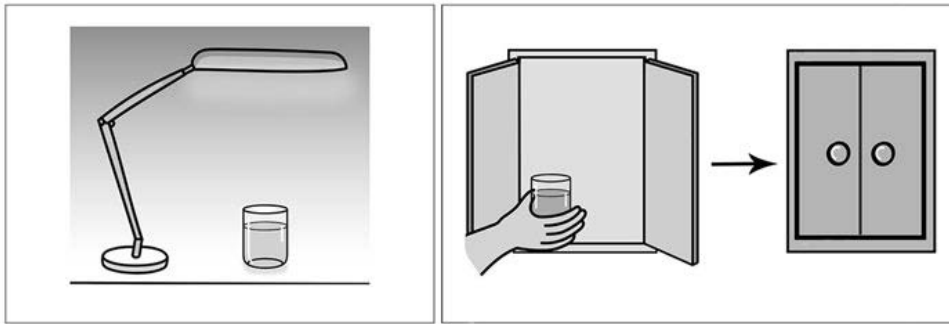
Запиши в таблицу выбранные цифры под соответствующими буквами.

Ответ:

Начало фразы	А	Б
Продолжение фразы		

6

Лиза проводила наблюдения за растворением соли в воде в разных условиях. Чтобы выяснить, влияет ли освещённость сосуда на скорость растворения соли в нём, она взяла два одинаковых стакана ёмкостью 200 мл из прозрачного стекла. Наполнив их водой одинаковой температуры, она насыпала в каждый из них по одной чайной ложке поваренной соли. Один стакан Лиза поставила под лампу дневного света, а другой – в тёмный шкаф. Через одинаковое непродолжительное время соль в обоих стаканах растворилась.



6.1. Сравни условия растворения соли в стаканах в описанном эксперименте. Подчеркни в каждой строке одно из выделенных слов.

Освещённость стаканов: **одинаковая / различная**

Количество соли в стаканах: **одинаковое / различное**

6.2. По результатам эксперимента сделай вывод о том, влияет ли освещённость на скорость растворения соли.

Ответ: _____

6.3. Если бы Лиза захотела выяснить, влияет ли температура воды в сосуде на скорость растворения соли, с помощью какого эксперимента она могла бы это сделать? Опиши этот эксперимент.

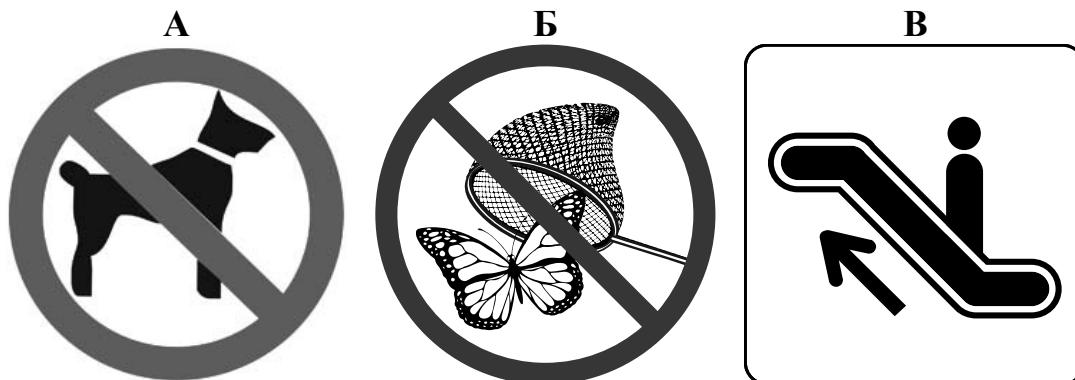
Ответ: _____

Часть 2

При выполнении заданий 7–10 последовательно отвечай на каждый из представленных вопросов. Ответы записывай чётко и разборчиво, соблюдая нормы речи.

7

Рассмотри знаки, изображённые на рисунках, и ответь на вопросы.



7.1. Какой из этих знаков можно встретить на станции метрополитена?

Ответ.

Какое правило отражает этот знак?

Ответ: _____

7.2. Какие правила отражают два других знака? Запиши ответы в таблицу.

ЗНАК	ПРАВИЛО

8

На фотографиях изображены предметы, с которыми работают представители определённых профессий.

Выбери одну из фотографий и запиши букву, под которой она приведена. Представители какой профессии работают с изображённым(-и) на выбранной фотографии предметом(-ами)? Если ты знаешь много профессий, представители которых работают с выбранным(-и) тобой предметом(-ами), назови любую из них. Какую работу выполняют люди этой профессии? Чем работа людей этой профессии полезна обществу?

А)



Б)



В)



Выбранная фотография:

Ответ: _____

9

14 августа у бабушки Алексея день рождения. В этот день вся большая семья собирается в доме бабушки и дедушки в деревне – это семейная традиция.

2020

Январь							Февраль							Март							Апрель						
ПН	ВТ	СР	ЧТ	ПТ	СБ	ВС	ПН	ВТ	СР	ЧТ	ПТ	СБ	ВС	ПН	ВТ	СР	ЧТ	ПТ	СБ	ВС	ПН	ВТ	СР	ЧТ	ПТ	СБ	ВС
		1	2	3	4	5						1	2							1			1	2	3	4	5
6	7	8	9	10	11	12	3	4	5	6	7	8	9	2	3	4	5	6	7	8	6	7	8	9	10	11	12
13	14	15	16	17	18	19	10	11	12	13	14	15	16	9	10	11	12	13	14	15	13	14	15	16	17	18	19
20	21	22	23	24	25	26	17	18	19	20	21	22	23	16	17	18	19	20	21	22	20	21	22	23	24	25	26
27	28	29	30	31			24	25	26	27	28	29	23	24	25	26	27	28	29	27	28	29	30				
														30	31												

Май							Июнь							Июль							Август						
ПН	ВТ	СР	ЧТ	ПТ	СБ	ВС	ПН	ВТ	СР	ЧТ	ПТ	СБ	ВС	ПН	ВТ	СР	ЧТ	ПТ	СБ	ВС	ПН	ВТ	СР	ЧТ	ПТ	СБ	ВС
				1	2	3	1	2	3	4	5	6	7			1	2	3	4	5						1	2
4	5	6	7	8	9	10	8	9	10	11	12	13	14	6	7	8	9	10	11	12	3	4	5	6	7	8	9
11	12	13	14	15	16	17	15	16	17	18	19	20	21	13	14	15	16	17	18	19	10	11	12	13	14	15	16
18	19	20	21	22	23	24	22	23	24	25	26	27	28	20	21	22	23	24	25	26	17	18	19	20	21	22	23
25	26	27	28	29	30	31	29	30						27	28	29	30	31			24	25	26	27	28	29	30
																					31						

Сентябрь							Октябрь							Ноябрь							Декабрь								
ПН	ВТ	СР	ЧТ	ПТ	СБ	ВС	ПН	ВТ	СР	ЧТ	ПТ	СБ	ВС	ПН	ВТ	СР	ЧТ	ПТ	СБ	ВС	ПН	ВТ	СР	ЧТ	ПТ	СБ	ВС		
		1	2	3	4	5	6				1	2	3	4							1			1	2	3	4	5	6
7	8	9	10	11	12	13	5	6	7	8	9	10	11	2	3	4	5	6	7	8	7	8	9	10	11	12	13		
14	15	16	17	18	19	20	12	13	14	15	16	17	18	9	10	11	12	13	14	15	14	15	16	17	18	19	20		
21	22	23	24	25	26	27	19	20	21	22	23	24	25	16	17	18	19	20	21	22	21	22	23	24	25	26	27		
28	29	30					26	27	28	29	30	31		23	24	25	26	27	28	29	28	29	30	31					
														30															

Обведи эту дату в календаре.

Запиши, на какой день недели приходится эта дата в 2020 году.

Ответ: _____

Как ты думаешь, почему важно, чтобы все члены семьи поддерживали семейные традиции? (Напиши ответ объёмом до пяти предложений.)

Ответ: _____

10

10.1. Запиши название региона: республики, или области, или края, или автономного округа, в котором ты живёшь.

Ответ: _____

Как называется главный город твоего региона?

Ответ: _____

10.2. Какая река или какое озеро, побережье какого моря или какие горы есть в твоём регионе?

Ответ: _____

Какие известные люди живут или жили в твоём регионе (укажи не менее двух известных людей)? Напиши об одном из известных твоих земляков. Чем он прославил свой регион?

Ответ: _____
