

**Проверочная работа
по БИОЛОГИИ**

8 класс

Вариант 1

Инструкция по выполнению заданий части 2 проверочной работы

На выполнение заданий части 2 проверочной работы по биологии отводится один урок (не более 45 минут). Часть 2 включает в себя 8 заданий.

Ответы на задания запишите в поля ответов в тексте работы. В случае записи неверного ответа зачеркните его и запишите рядом новый.

При выполнении работы не разрешается пользоваться учебниками, рабочими тетрадями, справочным материалом.

При необходимости можно пользоваться черновиком. Записи в черновике проверяться и оцениваться не будут.

Советуем выполнять задания в том порядке, в котором они даны. В целях экономии времени пропускайте задание, которое не удаётся выполнить сразу, и переходите к следующему. Если после выполнения работы у Вас останется время, то Вы сможете вернуться к пропущенным заданиям.

Желаем успеха!

*Таблица для внесения баллов участника**

		Часть 1													Часть 2		
Номер задания		1	2	3.1	3.2	4	5.1	5.2	6.1	6.2	7.1	7.2	8	9.1	9.2	10	11
Баллы																	
		Часть 2															
Номер задания		12.1	12.2	13.1	13.2	14.1	14.2	14.3	15.1	15.2	16.1	16.2	16.3	17	Сумма баллов	Отметка за работу	
Баллы																	

* *Обратите внимание:* в случае, если какие-либо задания не могли быть выполнены целым классом по причинам, связанным с особенностями организации учебного процесса, в форме сбора результатов ВПР всем обучающимся класса за данные задания вместо баллов выставляется значение «Тема не пройдена». В соответствующие ячейки таблицы заполняется н/п.

10

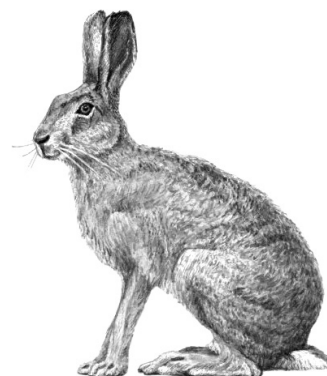
Рассмотрите изображённое на рисунке животное и опишите его, выполнив задания.

Укажите тип симметрии животного.

Ответ: _____

Укажите среду обитания животного.

Ответ: _____



11

Зайцеобразные – быстро бегающие млекопитающие небольшого размера, питающиеся малокалорийной пищей. Используя эти сведения, выберите из приведённого ниже списка три утверждения, относящихся к описанию данных признаков этих животных.

- 1) Зайцы выкармливают детёнышей молоком.
- 2) У зайца два круга кровообращения.
- 3) Зайцы перемещаются прыжками с большой скоростью.
- 4) Они питаются корой и молодыми ветками.
- 5) Большие уши служат локаторами, которые улавливают приближение хищника.
- 6) Зайчата рождаются зрячими, покрытыми шерстью и почти сразу могут передвигаться.

Запишите в ответе цифры, соответствующие выбранным ответам.

Ответ:

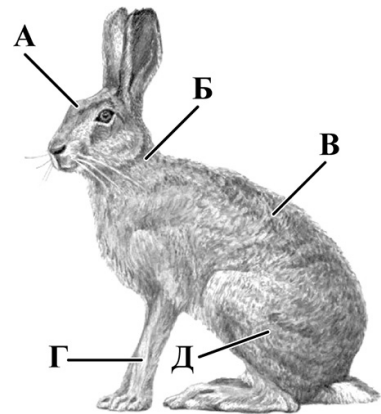
--	--	--

12

12.1. Установите соответствие между частями тела зайца, обозначенными буквами (А–Д) на рисунке, и их названиями.

Список названий:

- 1) голова
- 2) передние конечности
- 3) хвост
- 4) шея
- 5) туловище
- 6) задняя конечность



Запишите в таблицу выбранные цифры под соответствующими буквами.

□

Ответ:

А	Б	В	Г	Д

12.2. Напишите название верхней многослойной части кожи млекопитающих.

Ответ: _____

Какую функцию выполняет этот слой?

□

Ответ: _____

13

13.1. Рассмотрите рисунок. Какая часть скелета зайца изображена на рисунке?

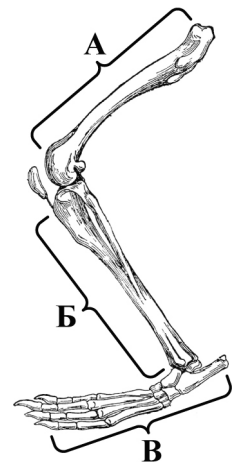
□

Ответ: _____

13.2. Установите соответствие между элементами скелета, обозначенными буквами (А–В) на рисунке, и их названиями.

Список названий:

- 1) бедро
- 2) плечо
- 3) стопа
- 4) голень



Запишите в таблицу выбранные цифры под соответствующими буквами.

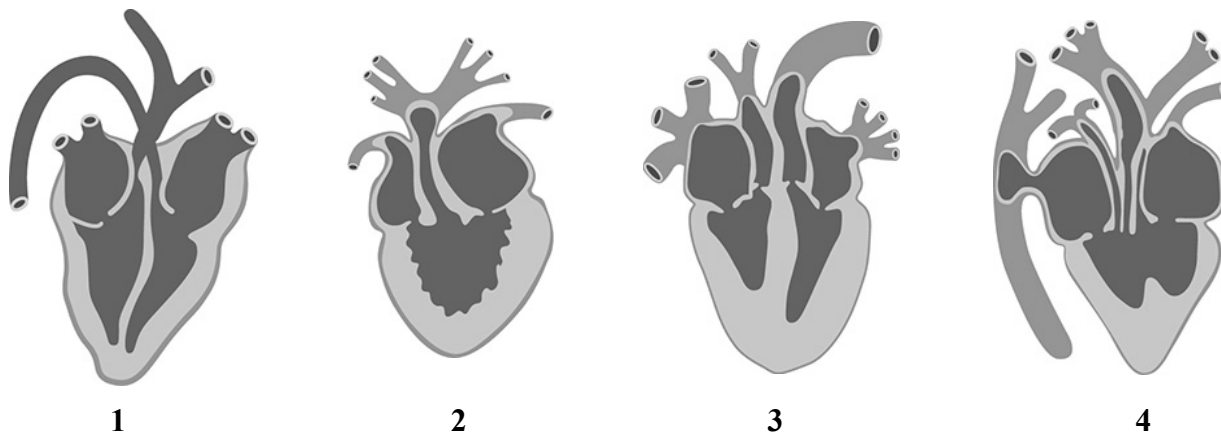
□

Ответ:

А	Б	В

14

14.1. Какой цифрой на рисунке обозначено сердце зайца?



Ответ:

14.2. Как называется самый крупный сосуд, который отходит от сердца?

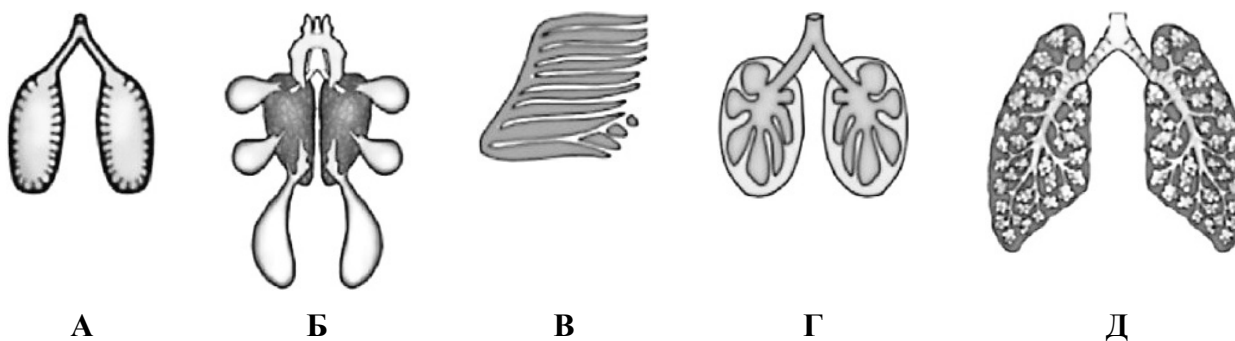
Ответ: _____

14.3. Сколько камер в сердце зайца? Ответ запишите цифрой.

Ответ: _____

15

15.1. Какой буквой на рисунке обозначена дыхательная система зайца?



Ответ:

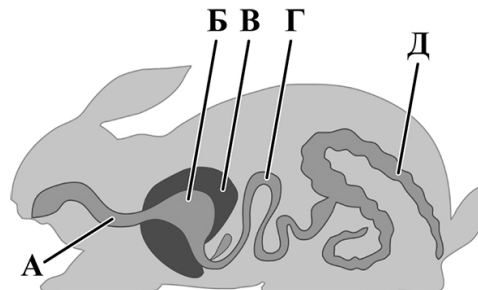
15.2. Какая мышца, участвующая в процессе дыхания, впервые появляется у млекопитающих?

Ответ: _____

16 16.1. На рисунке представлена пищеварительная система зайца. Установите соответствие между отделами пищеварительной системы, обозначенными буквами (А–Д) на рисунке, и их названиями.

Список названий:

- 1) поджелудочная железа
- 2) желудок
- 3) пищевод
- 4) тонкий кишечник
- 5) печень
- 6) толстый кишечник



Запишите в таблицу выбранные цифры под соответствующими буквами.

Ответ:

А	Б	В	Г	Д

16.2. Какую функцию выполняет поджелудочная железа и какую функцию выполняет двенадцатиперстная кишка? Для каждого отдела укажите одну его функцию.

Ответ: _____

16.3. Укажите две особенности нервной системы млекопитающих, которые позволили им занять господствующее положение в животном мире.

Ответ: _____

17 Млекопитающие – важнейший элемент природных сообществ. Какое значение они имеют в жизни природных сообществ? Напишите три значения.

Ответ:

Значение 1. _____

Значение 2. _____

Значение 3. _____