

**Проверочная работа
по БИОЛОГИИ**

8 класс

Вариант 1

Инструкция по выполнению заданий части 1 проверочной работы

На выполнение заданий части 1 проверочной работы по биологии отводится один урок (не более 45 минут). Часть 1 включает в себя 9 заданий.

Ответы на задания запишите в поля ответов в тексте работы. В случае записи неверного ответа зачеркните его и запишите рядом новый.

При выполнении работы не разрешается пользоваться учебниками, рабочими тетрадями, справочным материалом.

При необходимости можно пользоваться черновиком. Записи в черновике проверяться и оцениваться не будут.

Советуем выполнять задания в том порядке, в котором они даны. В целях экономии времени пропускайте задание, которое не удаётся выполнить сразу, и переходите к следующему. Если после выполнения работы у Вас останется время, то Вы сможете вернуться к пропущенным заданиям.

Желаем успеха!

*Таблица для внесения баллов участника**

Номер задания	1	2	3.1	3.2	4	5.1	5.2	6.1	6.2	7.1	7.2	8	9.1	9.2	Сумма баллов (за Часть 1)
Баллы															

* *Обратите внимание:* в случае, если какие-либо задания не могли быть выполнены целым классом по причинам, связанным с особенностями организации учебного процесса, в форме сбора результатов ВПР всем обучающимся класса за данные задания вместо баллов выставляется значение «Тема не пройдена». В соответствующие ячейки таблицы заполняется н/п.

1

Как называют специалиста-зоолога, объектом изучения которого является изображённое на фотографии животное?

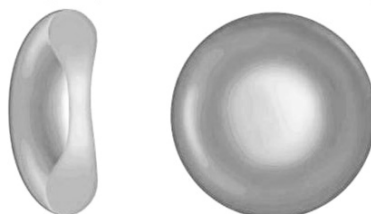
- 1) энтомолог
- 2) ихтиолог
- 3) герпетолог
- 4) орнитолог



Ответ:

2

На рисунке изображены клетки соединительной ткани. Выберите из приведённого ниже списка три утверждения, относящиеся к характеристике данной ткани. Запишите в ответе цифры, соответствующие выбранным утверждениям.



- 1) Клетки обеспечивают транспорт кислорода от лёгких к тканям.
- 2) Выполняет защитную функцию.
- 3) Вырабатывает различные секреты.
- 4) Клетки располагаются на большом расстоянии друг от друга в жидком межклеточном веществе.
- 5) Эта ткань переносит питательные вещества и соединяет все органы.
- 6) Клетки этой ткани могут быть по форме плоскими, кубическими, цилиндрическими.

Ответ:

--	--	--

3

3.1. Определите тип питания организмов, приведённых в перечне. Запишите **цифры**, под которыми указаны организмы, в соответствующую ячейку таблицы.

Список организмов:

- 1) нильский крылан
- 2) ель канадская
- 3) лунник оживающий
- 4) странствующий голубь
- 5) горох посевной
- 6) археоптерикс

Ответ:	Автотрофный тип питания	Гетеротрофный тип питания

3.2. Какой тип питания характерен для шампиньона августовского, изображённого на рисунке?

Ответ: _____

Обоснуйте свой ответ: _____



4

Установите последовательность расположения систематических групп животных, начиная с **наименьшей**.

- 1) Подцарство Многоклеточные
- 2) Вид Пиявка медицинская
- 3) Царство Животные
- 4) Род Пиявка
- 5) Тип Кольчатые черви
- 6) Отряд Бесхоботные

Ответ:

--	--	--	--	--	--

5

В приведённой ниже таблице между позициями первого и второго столбцов имеется взаимосвязь.

Целое	Часть
Кровеносная система	Сердце
Пищеварительная система	...

5.1. Какое понятие следует вписать на место пропуска в этой таблице?

- 1) зуб
- 2) лёгкое
- 3) зелёная железа
- 4) ганглий

Ответ:

5.2. Как называется кровеносная система, в которой кровь движется только по сосудам?

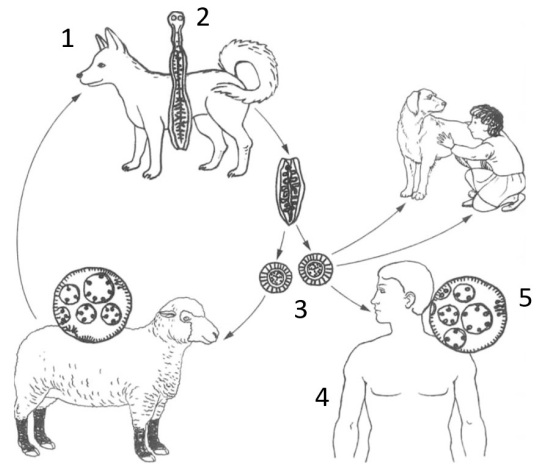
Ответ: _____

6

Рассмотрите рисунок, на котором представлен цикл развития эхинококка, и ответьте на вопросы.

6.1. Какой цифрой обозначена на рисунке половозрелая стадия эхинококка?

Ответ:



6.2. Можно ли считать человека промежуточным хозяином эхинококка? Ответ обоснуйте.

Ответ: _____

7

7.1. Установите соответствие между характеристиками и классами моллюсков: к каждой позиции, данной в первом столбце, подберите соответствующую позицию из второго столбца.

ХАРАКТЕРИСТИКИ

КЛАССЫ МОЛЛЮСКОВ

- А) раковина состоит из двух створок
 Б) многие представители способны дышать атмосферным воздухом
 В) тело состоит из туловища и ноги
 Г) личиночная стадия у многих представителей отсутствует
 Д) имеются глаза
 Е) способ питания – фильтрация воды

- 1) Двустворчатые
 2) Брюхоногие

Запишите в таблицу выбранные цифры под соответствующими буквами.

Ответ:

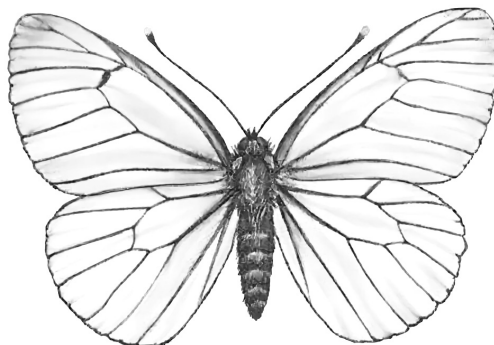
А	Б	В	Г	Д	Е

7.2. Приведите по три примера моллюсков, относящихся к указанным классам. Запишите их названия в таблицу.

Двустворчатые	Брюхоногие

8

На рисунке изображена бабочка боярышницы.



Выберите характеристики, соответствующие данному животному. В ответ запишите соответствующие цифры.

А. Тип развития

- 1) с полным превращением
- 2) с неполным превращением
- 3) прямой

Б. Ротовой аппарат

- 1) сосущий
- 2) колюще-сосущий
- 3) грызущий

В. Кровеносная система

- 1) отсутствует
- 2) незамкнутая
- 3) замкнутая

Г. Дыхательная система

- 1) отсутствует
- 2) жабры
- 3) дыхание осуществляется всей поверхностью тела
- 4) лёгочные мешки
- 5) разветвлённые трахеи

Д. Нервная система

- 1) головные ганглии, окологлоточное кольцо и брюшная цепочка
- 2) разбросанные нервные узлы
- 3) два головных нервных узла, от которых отходят нервные стволы
- 4) окологлоточное кольцо и несколько нервных стволов

Запишите в таблицу выбранные цифры под соответствующими буквами.



Ответ:

А	Б	В	Г	Д

9 Изучите данные приведённой ниже таблицы и ответьте на вопросы.

Таблица

Оптимальные температуры для развития рыб

Названия родов рыб	Оптимальные температуры для развития, °С		
	икры	личинок	взрослых рыб
Карп	12,5–30,0	17,0–32,0	10,0–30,0
Щука	7,0–16,0	8,0–23,0	9,0–25,0
Судак	12,0–18,0	12,0–18,0	12,0–26,0
Форель	4,0–6,0	12,4	10,0–17,6
Голец	8,0	16,0	14,0–16,0

9.1. У какого рода рыб отсутствует диапазон оптимальных температур для развития икры?

Ответ: _____

Каков диапазон оптимальных температур для развития взрослого карпа?

Ответ: _____

9.2. К какому классу относят рыб, представленных в таблице?

Ответ: _____