

**Проверочная работа  
по БИОЛОГИИ**

**8 класс**

**Вариант 2**

**Инструкция по выполнению заданий части 2 проверочной работы**

На выполнение заданий части 2 проверочной работы по биологии отводится один урок (не более 45 минут). Часть 2 включает в себя 8 заданий.

Ответы на задания запишите в поля ответов в тексте работы. В случае записи неверного ответа зачеркните его и запишите рядом новый.

При выполнении работы не разрешается пользоваться учебниками, рабочими тетрадями, справочным материалом.

При необходимости можно пользоваться черновиком. Записи в черновике проверяться и оцениваться не будут.

Советуем выполнять задания в том порядке, в котором они даны. В целях экономии времени пропускайте задание, которое не удаётся выполнить сразу, и переходите к следующему. Если после выполнения работы у Вас останется время, то Вы сможете вернуться к пропущенным заданиям.

***Желаем успеха!***

*Таблица для внесения баллов участника\**

		Часть 1													Часть 2		
Номер задания		1	2	3.1	3.2	4	5.1	5.2	6.1	6.2	7.1	7.2	8	9.1	9.2	10	11
Баллы																	
		Часть 2															
Номер задания		12.1	12.2	13.1	13.2	14.1	14.2	14.3	15.1	15.2	16.1	16.2	16.3	17	Сумма баллов	Отметка за работу	
Баллы																	

\* *Обратите внимание:* в случае, если какие-либо задания не могли быть выполнены целым классом по причинам, связанным с особенностями организации учебного процесса, в форме сбора результатов ВПР всем обучающимся класса за данные задания вместо баллов выставляется значение «Тема не пройдена». В соответствующие ячейки таблицы заполняется н/п.

10

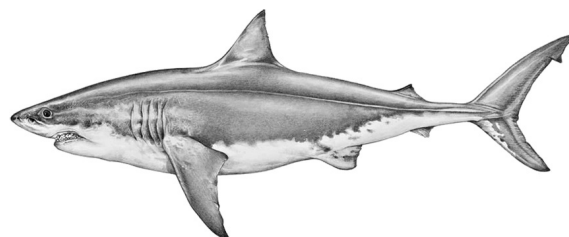
Рассмотрите изображённое на рисунке животное и опишите его, выполнив задания.

Укажите тип симметрии животного.

Ответ: \_\_\_\_\_

Укажите среду обитания животного.

Ответ: \_\_\_\_\_



11

Акулы – это хищные рыбы с хрящевым скелетом, имеющие удлинённое тело торпедообразной формы. Используя эти сведения, выберите из приведённого ниже списка три утверждения, относящихся к описанию данных признаков этих животных.

- 1) Акулы – стремительные пловцы.
- 2) Большая часть видов является морскими животными.
- 3) Акулы способны к живорождению.
- 4) Дышат акулы растворённым в воде кислородом.
- 5) Акулы – раздельнополые животные.
- 6) На челюстях у акул расположены многорядные острые зубы.

Запишите в ответе цифры, соответствующие выбранным ответам.

Ответ:

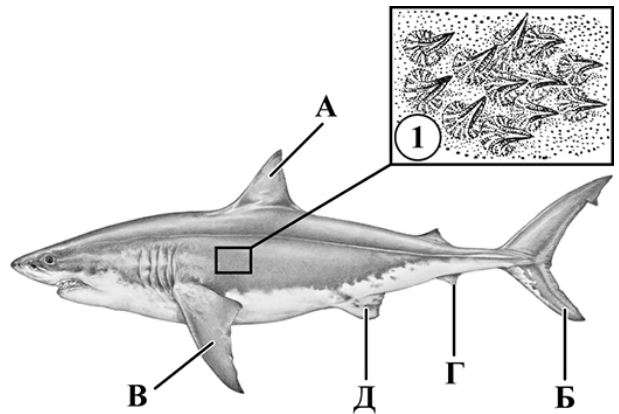
--	--	--

12

12.1. Установите соответствие между плавниками рыбы, обозначенными буквами (А–Д) на рисунке, и их названиями.

Список названий:

- 1) грудной
- 2) спинной
- 3) анальный
- 4) брюшной
- 5) жаберный
- 6) хвостовой



Запишите в таблицу выбранные цифры под соответствующими буквами.

□

Ответ:

А	Б	В	Г	Д

12.2. Напишите название чешуи акулы, обозначенной на рисунке цифрой 1.

Ответ: \_\_\_\_\_

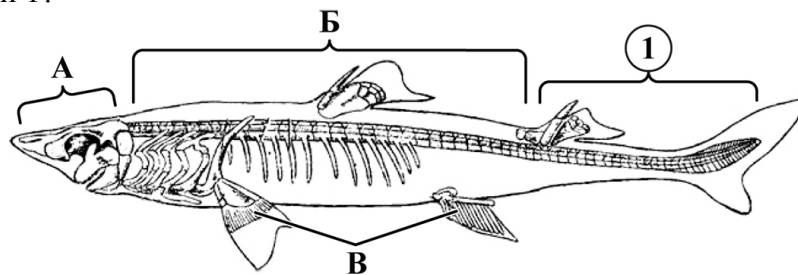
Какие особенности строения характерны для такой чешуи?

□

Ответ: \_\_\_\_\_

13

13.1. Рассмотрите рисунок. Как называется отдел осевого скелета акулы, который на рисунке обозначен цифрой 1?



□

Ответ: \_\_\_\_\_

13.2. Установите соответствие между элементами скелета, обозначенными буквами (А–В) на рисунке, и их названиями.

Список названий:

- 1) скелет конечностей
- 2) хвостовой отдел позвоночника
- 3) туловищный отдел позвоночника
- 4) скелет черепа

Запишите в таблицу выбранные цифры под соответствующими буквами.

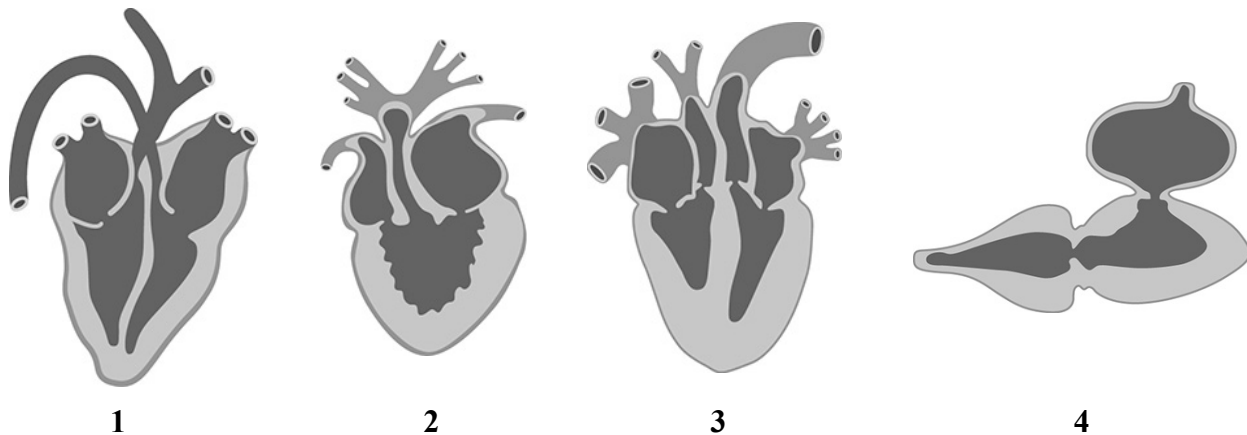
□

Ответ:

А	Б	В

14

14.1. Какой цифрой на рисунке обозначено сердце акулы?



Ответ:

14.2. Какой тип кровеносной системы характерен для акул?

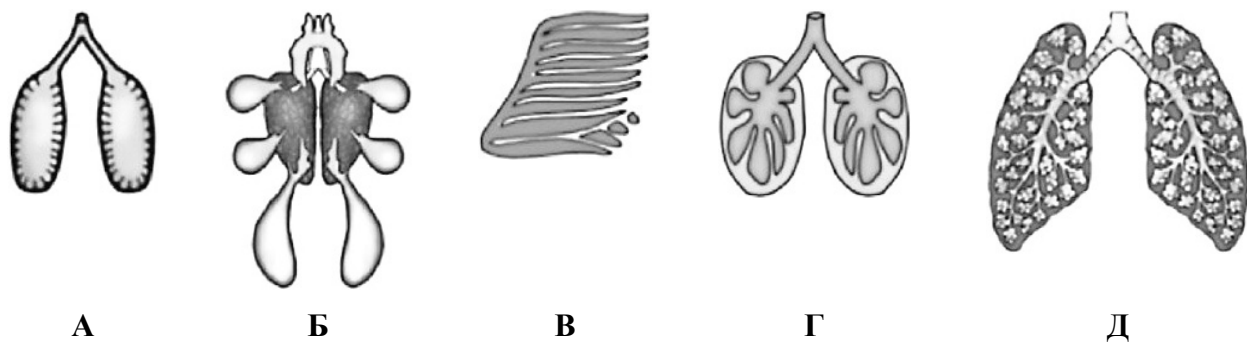
Ответ: \_\_\_\_\_

14.3. Сколько камер в сердце у акул? Ответ запишите цифрой.

Ответ: \_\_\_\_\_

15

15.1. Какой буквой на рисунке обозначена дыхательная система акулы?



Ответ:

15.2. У акул отсутствует плавательный пузырь. За счёт чего акулы могут поддерживать свою плавучесть?

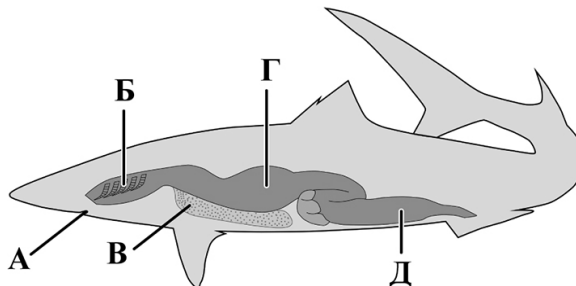
Ответ: \_\_\_\_\_

16

16.1. На рисунке представлена пищеварительная система акулы. Установите соответствие между отделами пищеварительной системы, обозначенными буквами (А–Д) на рисунке, и их названиями.

Список названий:

- 1) печень
- 2) желудок
- 3) глотка
- 4) ротовое отверстие
- 5) кишечник
- 6) поджелудочная железа



Запишите в таблицу выбранные цифры под соответствующими буквами.

Ответ:

А	Б	В	Г	Д

16.2. Какую функцию в пищеварительной системе акул выполняют зубы и печень? Для каждого органа укажите одну его функцию.

Ответ: \_\_\_\_\_  
 \_\_\_\_\_

16.3. Укажите две особенности строения акул, которые являются приспособлениями к водному образу жизни.

Ответ: \_\_\_\_\_

17

Акулы – важнейший элемент водных сообществ. Какую роль они играют в водной экосистеме? Напишите три значения.

Ответ:  
 Значение 1. \_\_\_\_\_  
 Значение 2. \_\_\_\_\_  
 Значение 3. \_\_\_\_\_