

**Проверочная работа
по БИОЛОГИИ**

8 класс

Вариант 1

Инструкция по выполнению заданий части 1 проверочной работы

На выполнение заданий части 1 проверочной работы по биологии отводится один урок (не более 45 минут). Часть 1 включает в себя 9 заданий.

Ответы на задания запишите в поля ответов в тексте работы. В случае записи неверного ответа зачеркните его и запишите рядом новый.

При выполнении работы не разрешается пользоваться учебниками, рабочими тетрадями, справочным материалом.

При необходимости можно пользоваться черновиком. Записи в черновике проверяться и оцениваться не будут.

Советуем выполнять задания в том порядке, в котором они даны. В целях экономии времени пропускайте задание, которое не удаётся выполнить сразу, и переходите к следующему. Если после выполнения работы у Вас останется время, то Вы сможете вернуться к пропущенным заданиям.

Желаем успеха!

*Таблица для внесения баллов участника**

Номер задания	1	2	3.1	3.2	4	5.1	5.2	6.1	6.2	7.1	7.2	8	9.1	9.2	Сумма баллов (за Часть 1)
Баллы															

* *Обратите внимание:* в случае, если какие-либо задания не могли быть выполнены целым классом по причинам, связанным с особенностями организации учебного процесса, в форме сбора результатов ВПР всем обучающимся класса за данные задания вместо баллов выставляется значение «Тема не пройдена». В соответствующие ячейки таблицы заполняется н/п.

1

Как называется раздел биологии, объектом изучения которого является изображённый на фотографии объект?

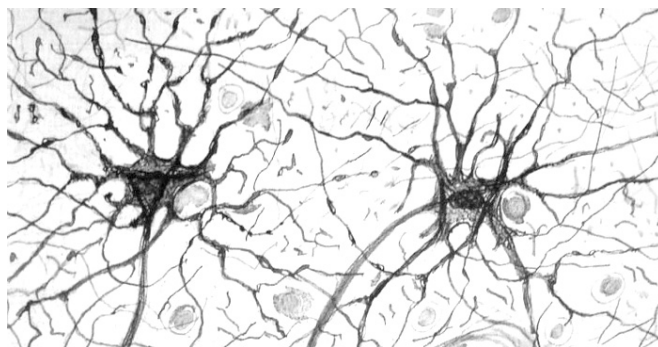
- 1) орнитология
- 2) териология
- 3) герпетология
- 4) энтомология



Ответ:

2

На рисунке изображена нервная ткань. Выберите из приведённого ниже списка три утверждения, относящиеся к характеристике данной ткани. Запишите в ответе цифры, соответствующие выбранным утверждениям.



- 1) Клетки соединяются друг с другом через особые контакты – синапсы.
- 2) Клетки этой ткани образуют стенку сердца.
- 3) Клетки обеспечивают рефлекторные реакции организма.
- 4) Клетки представлены поперечнополосатыми волокнами.
- 5) Клетки ткани обеспечивают иммунитет организма.
- 6) Клетки этой ткани могут возбуждаться и проводить возбуждение.

Ответ:

3

3.1. Определите тип развития насекомых, приведённых в перечне. Запишите **цифры**, под которыми указаны насекомые, в соответствующую ячейку таблицы.

Список насекомых:

- 1) комнатная муха
- 2) саранча азиатская
- 3) клоп постельный
- 4) медведка обыкновенная
- 5) сосновый шелкопряд
- 6) олений овод

Ответ:	Развитие с полным превращением	Развитие с неполным превращением
	<input type="text"/>	<input type="text"/>

3.2. Какой тип развития характерен для паука-крестовика, изображённого на рисунке?

Ответ: _____

Обоснуйте свой ответ: _____



4

Установите последовательность расположения систематических групп животных, начиная с **наименьшей**.

- 1) Подцарство Многоклеточные
- 2) Вид Пиявка медицинская
- 3) Царство Животные
- 4) Род Пиявка
- 5) Тип Кольчатые черви
- 6) Отряд Бесхоботные

Ответ:

<input type="text"/>	<input type="text"/>	<input type="text"/>	<input type="text"/>	<input type="text"/>	<input type="text"/>	<input type="text"/>
----------------------	----------------------	----------------------	----------------------	----------------------	----------------------	----------------------

5

В приведённой ниже таблице между позициями первого и второго столбцов имеется взаимосвязь.

Целое	Часть
Семенник	...
Жабры	Жаберная дуга

5.1. Какое понятие следует вписать на место пропуска в этой таблице?

- 1) икринка
- 2) сперматозоид
- 3) ганглий
- 4) зигота

Ответ:

5.2. Какой орган обеспечивает дыхание растворённым в воде кислородом?

Ответ: _____

6

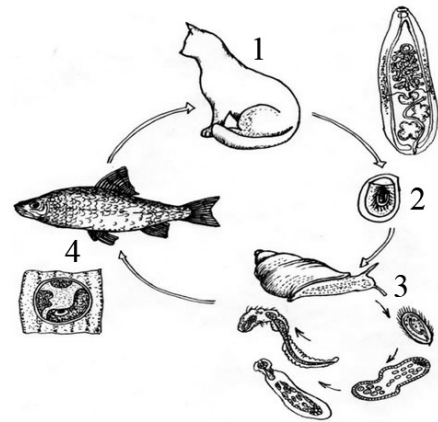
Рассмотрите рисунок, на котором представлен цикл развития кошачьего сосальщика, и ответьте на вопросы.

6.1. Какой цифрой обозначен на рисунке первый промежуточный хозяин кошачьего сосальщика?

Ответ:

6.2. Может ли человек заразиться кошачьим сосальщиком? Ответ обоснуйте.

Ответ: _____



7

7.1. Установите соответствие между характеристиками и отрядами насекомых: к каждой позиции, данной в первом столбце, подберите соответствующую позицию из второго столбца.

ХАРАКТЕРИСТИКИ

- А) большинство видов питается цветочным нектаром
 Б) две пары чешуйчатых крыльев
 В) грызущий ротовой аппарат
 Г) имеются жёсткие надкрылья
 Д) ротовые аппараты имаго и личинок разные
 Е) ротовой аппарат взрослой особи – сосущий хоботок

ОТРЯДЫ НАСЕКОМЫХ

- 1) Жесткокрылые
 2) Чешуекрылые

Запишите в таблицу выбранные цифры под соответствующими буквами.

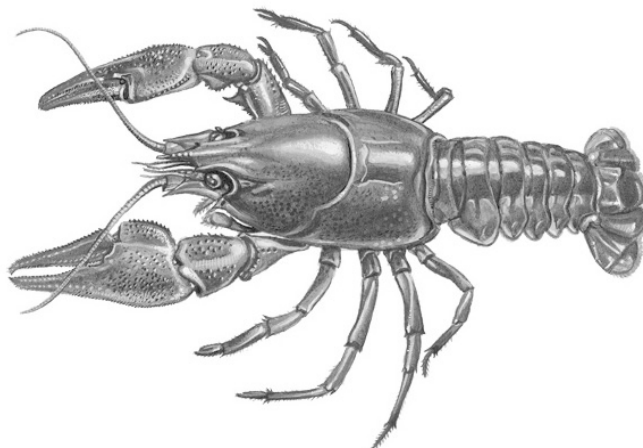
Ответ:

А	Б	В	Г	Д	Е

7.2. Приведите по три примера насекомых, относящихся к указанным отрядам. Запишите их названия в таблицу.

Жесткокрылые	Чешуекрылые

8

На рисунке изображено речного рака.

Выберите характеристики, соответствующие данному животному. В ответ запишите соответствующие цифры.

А. Движение

- 1) с помощью псевдоподий
- 2) с помощью жгутиков
- 3) с помощью ресничек
- 4) за счёт волнообразных сокращений мышц
- 5) за счёт конечностей рычажного типа

Б. Пищеварительная система

- 1) замкнутая
- 2) сквозная

В. Кровеносная система

- 1) отсутствует
- 2) замкнутая
- 3) незамкнутая

Г. Выделительная система

- 1) отсутствует
- 2) зелёные железы
- 3) представлена звёздчатыми клетками и канальцами
- 4) нефридии
- 5) мальпигиевы сосуды

Д. Нервная система

- 1) окологлоточное кольцо и брюшная цепочка
- 2) разбросанные нервные узлы
- 3) два головных нервных узла, от которых отходят нервные стволы
- 4) окологлоточное кольцо и несколько нервных стволов

Запишите в таблицу выбранные цифры под соответствующими буквами.

Ответ:

А	Б	В	Г	Д

9 Изучите данные приведённой ниже таблицы и ответьте на вопросы.

Таблица

Физиологические показатели у животных в период активности и во время спячки

Виды животных	Пульс, уд./мин.		Температура тела, °С	
	в период активности	во время спячки	в период активности	во время спячки
Ёж обыкновенный	75	25	35,5	3,1
Летучая мышь	420	16	37,5	2,6
Хомяк обыкновенный	175	13	38,5	4,5
Жёлтый суслик	225	12	37,0	1,4

9.1. У какого вида животных минимальная разница между пульсом в активном состоянии и во время спячки?

Ответ: _____

На сколько градусов уменьшается температура тела суслика при переходе из активного состояния в спячку?

Ответ: _____

9.2. К какому классу позвоночных относят животных, перечисленных в таблице?

Ответ: _____