

**Проверочная работа
по БИОЛОГИИ**

8 класс

Вариант 2

Инструкция по выполнению заданий части 2 проверочной работы

На выполнение заданий части 2 проверочной работы по биологии отводится один урок (не более 45 минут). Часть 2 включает в себя 8 заданий.

Ответы на задания запишите в поля ответов в тексте работы. В случае записи неверного ответа зачеркните его и запишите рядом новый.

При выполнении работы не разрешается пользоваться учебниками, рабочими тетрадями, справочным материалом.

При необходимости можно пользоваться черновиком. Записи в черновике проверяться и оцениваться не будут.

Советуем выполнять задания в том порядке, в котором они даны. В целях экономии времени пропускайте задание, которое не удаётся выполнить сразу, и переходите к следующему. Если после выполнения работы у Вас останется время, то Вы сможете вернуться к пропущенным заданиям.

Желаем успеха!

*Таблица для внесения баллов участника**

		Часть 1													Часть 2		
Номер задания		1	2	3.1	3.2	4	5.1	5.2	6.1	6.2	7.1	7.2	8	9.1	9.2	10	11
Баллы																	
		Часть 2															
Номер задания		12.1	12.2	13.1	13.2	14.1	14.2	14.3	15.1	15.2	16.1	16.2	16.3	17	Сумма баллов	Отметка за работу	
Баллы																	

* *Обратите внимание:* в случае, если какие-либо задания не могли быть выполнены целым классом по причинам, связанным с особенностями организации учебного процесса, в форме сбора результатов ВПР всем обучающимся класса за данные задания вместо баллов выставляется значение «Тема не пройдена». В соответствующие ячейки таблицы заполняется н/п.

10

Рассмотрите изображённое на рисунке животное и опишите его, выполнив задания.

Укажите тип симметрии животного.

Ответ: _____

Укажите среду обитания животного.

Ответ: _____



11

Крот – млекопитающее, ведущее подземный образ жизни. Используя эти сведения, выберите из приведённого ниже списка три утверждения, относящихся к описанию данных признаков этого животного.

- 1) Кроты выкармливают детёнышей молоком.
- 2) Кроты прокладывают ходы роющими конечностями.
- 3) У этих животных очень слабое зрение.
- 4) Животные дышат при помощи лёгких.
- 5) Кроты – раздельнополые животные.
- 6) Длина тела достигает 16 сантиметров.

Запишите в ответе цифры, соответствующие выбранным ответам.

Ответ:

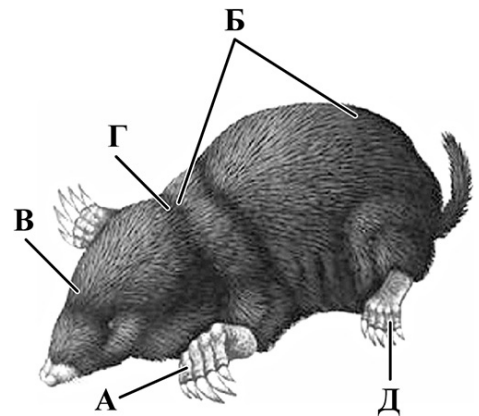
--	--	--

12

12.1. Установите соответствие между частями тела крота, обозначенными буквами (А–Д) на рисунке, и их названиями.

Список названий:

- 1) голова
- 2) роющие конечности
- 3) хвост
- 4) шея
- 5) туловище
- 6) задние конечности



Запишите в таблицу выбранные цифры под соответствующими буквами.

□

Ответ:

А	Б	В	Г	Д

12.2. Напишите название части кожи крота, где расположены потовые железы.

Ответ: _____

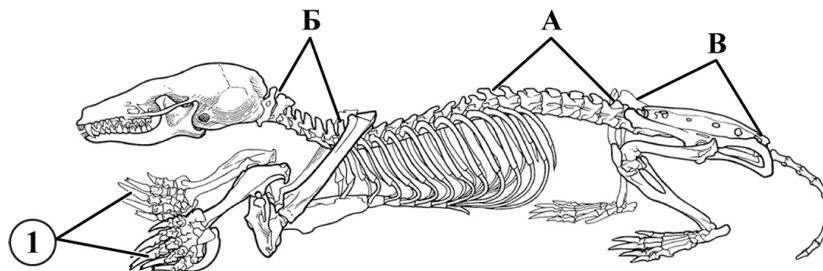
Какую функцию выполняют эти железы?

□

Ответ: _____

13

13.1. Рассмотрите рисунок. Какой отдел скелета крота обозначен на рисунке цифрой 1?



□

Ответ: _____

13.2. Установите соответствие между элементами скелета, обозначенными буквами (А–В) на рисунке, и их названиями.

Список названий:

- 1) крестцовый отдел позвоночника
- 2) шейный отдел позвоночника
- 3) грудной отдел позвоночника
- 4) поясничный отдел позвоночника

Запишите в таблицу выбранные цифры под соответствующими буквами.

□

Ответ:

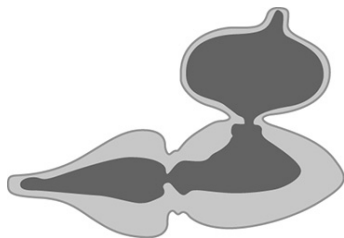
А	Б	В

14

14.1. Какой цифрой на рисунке обозначено сердце крота?



1



2



3



4

Ответ:

14.2. Как называется круг кровообращения, в котором венозная кровь становится артериальной?

Ответ:

14.3. Сколько желудочков в сердце крота? Ответ запишите цифрой.

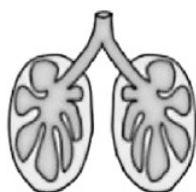
Ответ:

15

15.1. Какой буквой на рисунке обозначены лёгкие крота?



А



Б



В



Г



Д

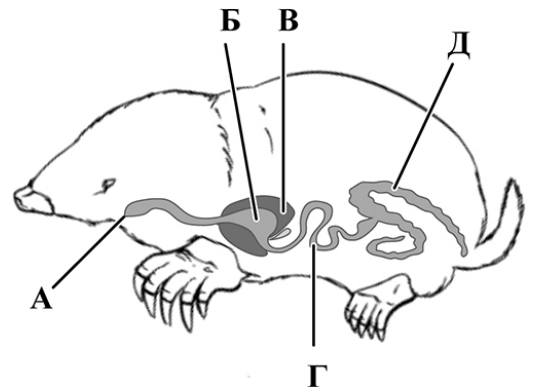
Ответ:

15.2. Какой газ удаляется из организма при выдохе?

Ответ:

16

16.1. На рисунке представлена пищеварительная система крота. Установите соответствие между отделами пищеварительной системы, обозначенными буквами (А–Д) на рисунке, и их названиями.



Список названий:

- 1) печень
- 2) желудок
- 3) пищевод
- 4) тонкий кишечник
- 5) рот
- 6) толстый кишечник

Запишите в таблицу выбранные цифры под соответствующими буквами.

Ответ:

А	Б	В	Г	Д

16.2. Какую функцию выполняют зубы и какую функцию выполняют слюнные железы? Для каждой части тела укажите одну её функцию.

Ответ: _____

16.3. Укажите две особенности строения крота, характерные для подземного образа жизни.

Ответ: _____

17

Кроты – важный элемент природных сообществ. Какое значение они имеют в жизни природных сообществ? Напишите три значения.

Ответ:

Значение 1. _____

Значение 2. _____

Значение 3. _____