

**Проверочная работа
по БИОЛОГИИ**

8 класс

Вариант 1

Инструкция по выполнению заданий части 1 проверочной работы

На выполнение заданий части 1 проверочной работы по биологии отводится один урок (не более 45 минут). Часть 1 включает в себя 9 заданий.

Ответы на задания запишите в поля ответов в тексте работы. В случае записи неверного ответа зачеркните его и запишите рядом новый.

При выполнении работы не разрешается пользоваться учебниками, рабочими тетрадями, справочным материалом.

При необходимости можно пользоваться черновиком. Записи в черновике проверяться и оцениваться не будут.

Советуем выполнять задания в том порядке, в котором они даны. В целях экономии времени пропускайте задание, которое не удаётся выполнить сразу, и переходите к следующему. Если после выполнения работы у Вас останется время, то Вы сможете вернуться к пропущенным заданиям.

Желаем успеха!

*Таблица для внесения баллов участника**

| Номер задания | 1 | 2 | 3.1 | 3.2 | 4 | 5.1 | 5.2 | 6.1 | 6.2 | 7.1 | 7.2 | 8 | 9.1 | 9.2 | Сумма баллов (за Часть 1) |
|---------------|---|---|-----|-----|---|-----|-----|-----|-----|-----|-----|---|-----|-----|---------------------------|
| Баллы | | | | | | | | | | | | | | | |

* *Обратите внимание:* в случае, если какие-либо задания не могли быть выполнены целым классом по причинам, связанным с особенностями организации учебного процесса, в форме сбора результатов ВПР всем обучающимся класса за данные задания вместо баллов выставляется значение «Тема не пройдена». В соответствующие ячейки таблицы заполняется н/п.

1

Как называется раздел биологии, объектом изучения которого являются взаимоотношения обитателей кораллового рифа?

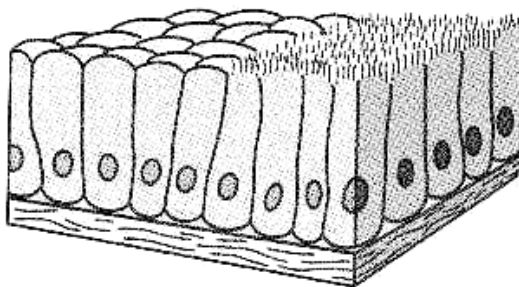
- 1) ихтиология
- 2) зоология
- 3) экология
- 4) этология



Ответ:

2

На рисунке изображена эпителиальная ткань. Выберите из приведённого ниже списка три утверждения, относящиеся к характеристике данной ткани. Запишите в ответе цифры, соответствующие выбранным утверждениям.



- 1) Клетки ткани обеспечивают иммунитет организма.
- 2) Между клетками этой ткани практически нет межклеточного вещества.
- 3) Клетки обеспечивают рефлекторные реакции организма.
- 4) Клетки располагаются на большом расстоянии друг от друга в волокнистом межклеточном веществе.
- 5) Ткань выстилает воздухоносные пути.
- 6) Клетки этой ткани могут быть по форме плоскими, кубическими, цилиндрическими.

Ответ:

| | | |
|--|--|--|
| | | |
|--|--|--|

3

3.1. Определите тип развития животных, приведённых в перечне. Запишите **цифры**, под которыми указаны животные, в соответствующую ячейку таблицы.

Список животных:

- 1) прыткая ящерица
- 2) пёстрый дятел
- 3) божья коровка
- 4) саванный слон
- 5) лошадиная аскарида
- 6) мидия съедобная

| | | |
|--------|----------------------------|-----------------|
| | Развитие с метаморфозом | Развитие прямое |
| Ответ: | | |

3.2. Какой тип развития характерен для перловицы обыкновенной, изображённой на рисунке?

Ответ: _____

Обоснуйте свой ответ: _____



4

Установите последовательность расположения систематических групп животных, начиная с самой крупной.

- 1) Подцарство Многоклеточные
- 2) Вид Пальмовый вор
- 3) Класс Ракообразные
- 4) Царство Животные
- 5) Тип Членистоногие
- 6) Отряд Десятиногие

Ответ:

| | | | | | | |
|--|--|--|--|--|--|--|
| | | | | | | |
|--|--|--|--|--|--|--|

5

В приведённой ниже таблице между позициями первого и второго столбцов имеется взаимосвязь.

| Целое | Часть |
|---------------------|-----------------|
| Дыхательная система | Воздушные мешки |
| Нервная система | ... |

5.1. Какое понятие следует вписать на место пропуска в этой таблице?

- 1) клоака
- 2) лёгкое
- 3) зелёная железа
- 4) ганглий

Ответ:

5.2. Какая система обеспечивает реакции организма на внешние воздействия?

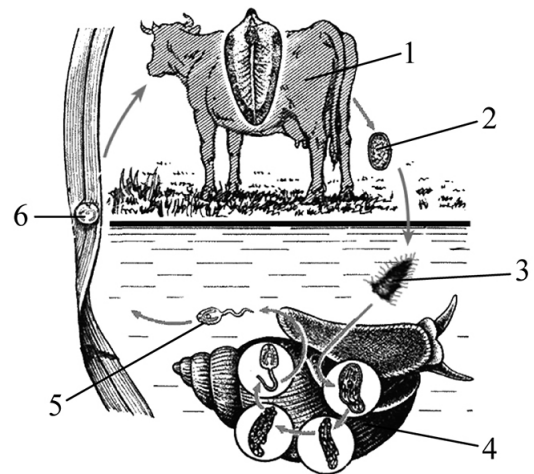
Ответ: _____

6

Рассмотрите рисунок, на котором представлен цикл развития печёночного сосальщика, и ответьте на вопросы.

6.1. Какой цифрой обозначен на рисунке окончательный хозяин?

Ответ:



6.2. Может ли заразиться печёночным сосальщиком человек, если выпьет сырую воду из пресного водоёма? Ответ обоснуйте.

Ответ: _____

7

7.1. Установите соответствие между характеристиками и типами беспозвоночных: к каждой позиции, данной в первом столбце, подберите соответствующую позицию из второго столбца.

ХАРАКТЕРИСТИКИ

ТИПЫ БЕСПОЗВОНОЧНЫХ

- А) полость тела первичная
- Б) имеют раковину или её остатки
- В) кровеносная система отсутствует
- Г) органы выделения – почки
- Д) наличие гидроскелета
- Е) наличие кожно-мускульного мешка

- 1) Моллюски
- 2) Круглые черви

Запишите в таблицу выбранные цифры под соответствующими буквами.

Ответ:

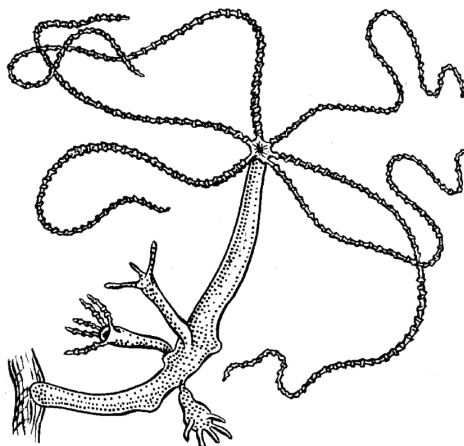
| | | | | | |
|---|---|---|---|---|---|
| А | Б | В | Г | Д | Е |
| | | | | | |

7.2. Приведите по три примера беспозвоночных животных, относящихся к указанным типам. Запишите их названия в таблицу.

| Моллюски | Круглые черви |
|----------|---------------|
| | |
| | |
| | |

8

На рисунке изображена гидра обыкновенная.



Выберите характеристики, соответствующие данному животному. В ответ запишите соответствующие цифры.

А. Движение

- 1) с помощью псевдоподий
- 2) с помощью жгутиков
- 3) за счёт скольжения подошвы
- 4) за счёт волнообразных сокращений мышц
- 5) за счёт конечностей рычажного типа

Б. Пищеварительная система

- 1) сквозная
- 2) замкнутая
- 3) отсутствует

В. Кровеносная система

- 1) отсутствует
- 2) замкнутая
- 3) незамкнутая

Г. Выделительная система

- 1) отсутствует
- 2) представлена сократительной вакуолью
- 3) представлена звёздчатыми клетками и канальцами
- 4) нефридии
- 5) мальпигиевы сосуды

Д. Нервная система

- 1) сеть нервных клеток
- 2) разбросанные нервные узлы
- 3) два головных нервных узла, от которых отходят нервные стволы
- 4) окологлоточное кольцо и несколько нервных стволов

Запишите в таблицу выбранные цифры под соответствующими буквами.

Ответ:

| А | Б | В | Г | Д |
|---|---|---|---|---|
| | | | | |

9 Изучите данные приведённой ниже таблицы и ответьте на вопросы.

Таблица

Физиологические показатели животных

| Животные | Температура тела, °С | Пульс, уд./мин. | Частота дыхания в 1 мин. |
|----------|----------------------|-----------------|--------------------------|
| Кролик | 38,5–39,5 | 120–200 | 50–60 |
| Курица | 40,5–42,0 | 120–150 | 12–32 |
| Утка | 41,0–43,0 | 140–250 | 16–30 |
| Гусь | 40,0–41,0 | 120–160 | 10–20 |
| Голубь | 41,0–43,0 | 140–200 | 16–40 |

9.1. Какой диапазон температуры тела характерен для курицы?

Ответ: _____

Для какого животного из перечисленных в таблице может быть характерна частота дыхания в минуту, равная 11?

Ответ: _____

9.2. К какому классу относят кролика?

Ответ: _____