

**Проверочная работа
по БИОЛОГИИ**

7 класс

Вариант 2

Инструкция по выполнению заданий части 1 проверочной работы

На выполнение заданий части 1 проверочной работы по биологии отводится один урок (не более 45 минут). Часть 1 включает в себя 10 заданий.

Ответы на задания запишите в поля ответов в тексте работы. В случае записи неверного ответа зачеркните его и запишите рядом новый.

При выполнении работы не разрешается пользоваться учебниками, рабочими тетрадями, справочным материалом.

При необходимости можно пользоваться черновиком. Записи в черновике проверяться и оцениваться не будут.

Советуем выполнять задания в том порядке, в котором они даны. В целях экономии времени пропускайте задание, которое не удаётся выполнить сразу, и переходите к следующему. Если после выполнения работы у Вас останется время, то Вы сможете вернуться к пропущенным заданиям.

Желаем успеха!

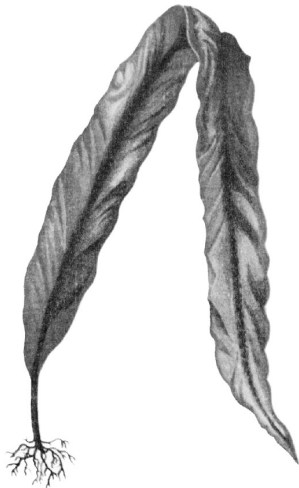
*Таблица для внесения баллов участника**

Номер задания	1.1	1.2	2	3	4	5	6.1	6.2	7.1	7.2	8	9	10.1	10.2	Сумма баллов (за Часть 1)
Баллы															

* *Обратите внимание:* в случае, если какие-либо задания не могли быть выполнены целым классом по причинам, связанным с особенностями организации учебного процесса, в форме сбора результатов ВПР всем обучающимся класса за данные задания вместо баллов выставляется значение «Тема не пройдена». В соответствующие ячейки таблицы заполняется н/п.

1 Рассмотрите изображения различных объектов живой природы.

1.1. Подпишите их названия, используя слова из предложенного списка: *листочекельные мхи, плауновые, бурые водоросли, базидиомицеты.*



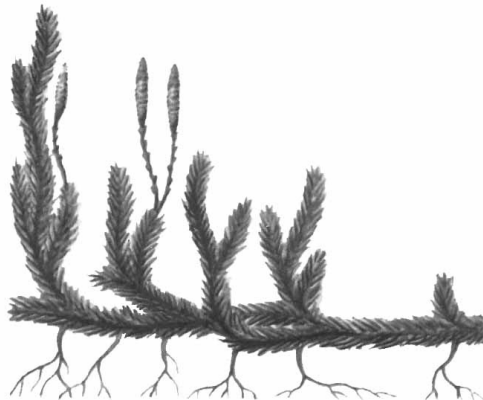
А. _____



Б. _____



В. _____



Г. _____

1.2. Три из изображённых объектов объединены общим признаком. Выпишите название объекта, «выпадающего» из общего ряда. Объясните свой выбор.

Ответ: _____

2

Каково значение однодольных культурных растений в жизни человека? Назовите одно из них.

Ответ: _____

3

Ольга и Максим собрали и подготовили для гербария образцы растений. Для каждого растения им необходимо составить «паспорт», соответствующий положению этого растения в общей классификации организмов. Помогите ребятам записать в таблицу **слова (словосочетания)** из предложенного списка в такой последовательности, чтобы получился «паспорт» растения.

Список слов (словосочетаний):

- 1) Листостебельные мхи
- 2) Растения
- 3) Кукушкин лён обыкновенный
- 4) Кукушкин лён
- 5) Моховидные

Царство	Отдел	Класс	Род	Вид

4

Выберите из предложенного списка характеристики пеницилла.

- 1) образует белый пушистый налёт на продуктах, который позже темнеет
- 2) используется человеком для производства антибиотика
- 3) размножается почкованием в благоприятных условиях
- 4) грибница представлена одной разросшейся многоядерной клеткой
- 5) споры располагаются на концах нитей грибницы, похожих на кисточки

Ответ:

--	--

5

Выберите из предложенного списка и вставьте в текст пропущенные слова, используя для этого их цифровые обозначения. Впишите номера выбранных слов на места пропусков в тексте.

Грибы-трутовики

Грибы-трутовики являются паразитами деревьев. Их споры попадают через повреждённую кору и прорастают в виде тонких нитей, образуя _____(А). В период размножения на стволе вырастают _____(Б), похожие на копыта. У большинства трутовиков они _____(В).

Список слов:

- 1) слоевище
- 2) плодовое тело
- 3) грибница
- 4) многолетний
- 5) спорангий
- 6) однолетний

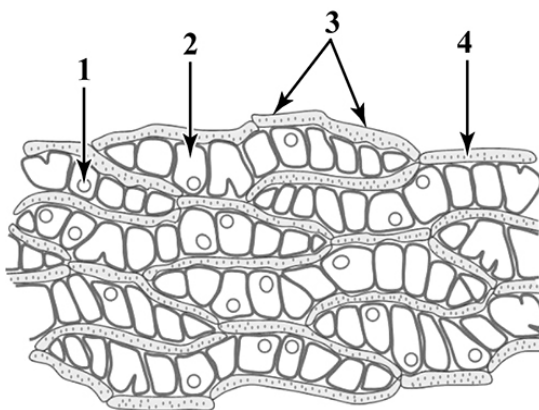
Запишите в таблицу выбранные цифры под соответствующими буквами.

Ответ:

А	Б	В

6

6.1. Напишите название органоида клетки листа мха сфагнума, обозначенного на рисунке цифрой 4.



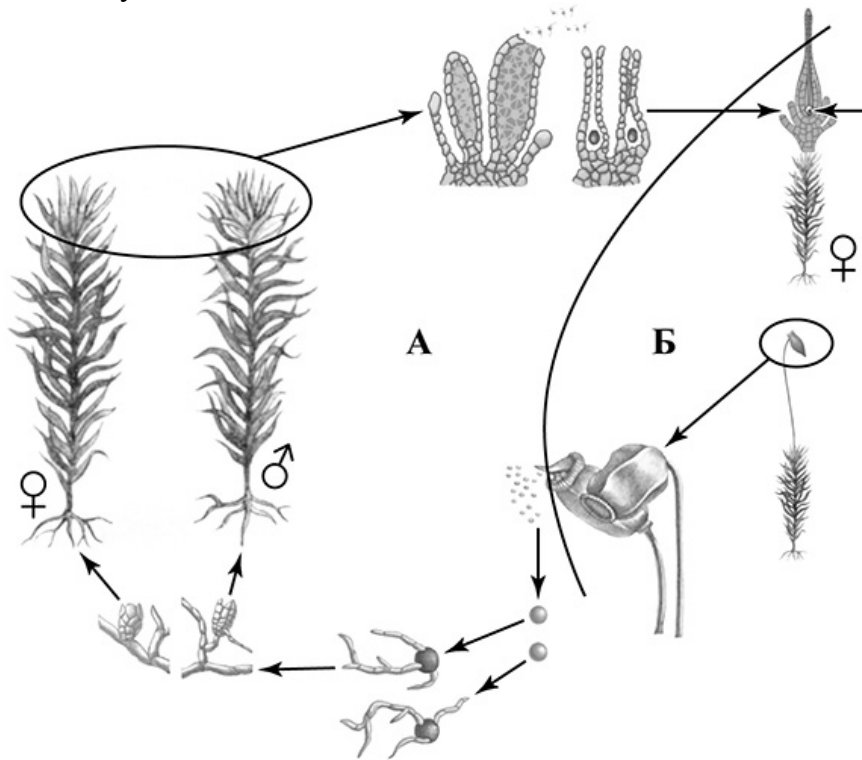
Ответ: _____

6.2. Какую функцию он выполняет?

Ответ: _____

7

7.1. На схеме изображён жизненный цикл мха. Как называется поколение жизненного цикла, обозначенное на схеме буквой А?



Ответ: _____

7.2. Какое условие необходимо для процесса оплодотворения у мхов?

Ответ: _____

8

Верны ли следующие суждения о размножении голосеменных растений?

- А. На чешуях мужских шишек развиваются пыльцевые мешки, а на чешуях женских шишек – семязачатки.
 Б. После опыления в женских шишках созревают споры, а сами шишки растут и одревесневают.

- 1) верно только А
- 2) верно только Б
- 3) оба суждения верны
- 4) оба суждения неверны

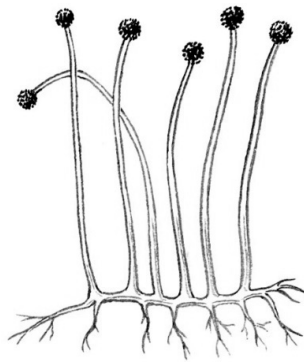
Ответ:

9

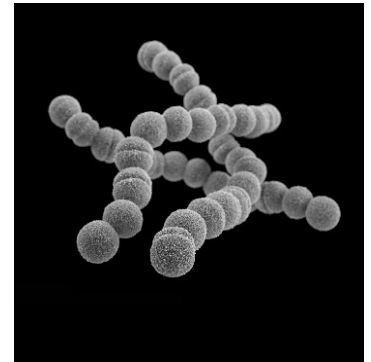
Рассмотрите изображения шести организмов. Предложите основание, согласно которому их можно разделить на две группы – по три представителя в каждой.



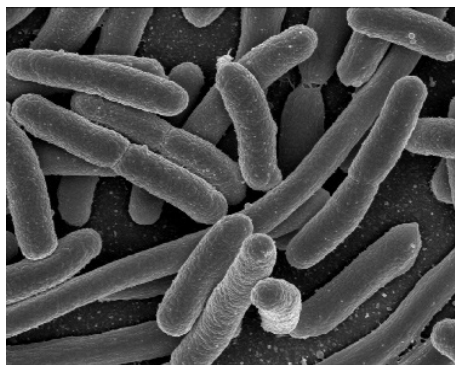
Трутовик



Мукор



Стрептококки



Кишечные палочки



Спириллы



Головнёвый гриб

Заполните таблицу: запишите в неё основание, по которому были разделены организмы, общее название для каждой группы организмов и перечислите организмы, которые Вы отнесли к этой группе.

Номер группы	Какое основание позволило разделить организмы?	Как называется данная группа организмов?	Какие организмы относятся к данной группе?
Группа 1			
Группа 2			



10

10.1. Рассмотрите изображения растений: *клатофора*, *плаун булавовидный*, *орляк обыкновенный*. Подпишите их названия под соответствующими изображениями.

Под каждым названием растения укажите среду его обитания: *наземно-воздушная*, *водная*.

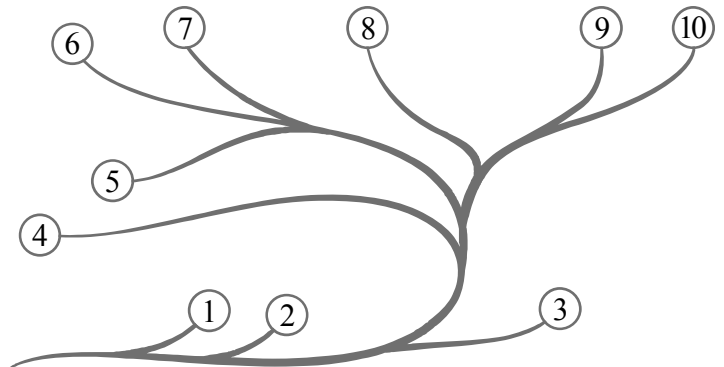


□

Название			
Среда обитания			

10.2. Рассмотрите схему, отражающую развитие растительного мира Земли.

- 1 – Зелёные водоросли
- 2 – Красные водоросли
- 3 – Бурые водоросли
- 4 – Мхи
- 5 – Плауны
- 6 – Папоротники
- 7 – Хвощи
- 8 – Голосеменные
- 9 – Однодольные
- 10 – Двудольные



Какими цифрами на схеме обозначены группы организмов, к которым относят изображённые на рисунках растения? Запишите в таблицу номера соответствующих групп.

□

Орляк обыкновенный	Клатофора	Плаун булавовидный