

Система оценивания проверочной работы

Правильный ответ на каждое из заданий 1.1, 7.1, 8, оценивается 1 баллом.

Правильный ответ на задание 3 оценивается 2 баллами. Если в ответе переставлены местами два элемента, выставляется 1 балл, более двух элементов – 0 баллов.

Полный правильный ответ на каждое из заданий 4, 5, 6.1, 10.2 оценивается 2 баллами. Если в ответе допущена одна ошибка (в том числе написана лишняя цифра, или не написана одна необходимая цифра), выставляется 1 балл; если допущено две или более ошибки – 0 баллов.

Номер задания	Правильный ответ
3	45213
4	13
5	361
8	3

1

1.1	А – листостебельные мхи Б – хвощовые В – папоротниковые Г – однодольные
-----	--

1.2

Содержание верного ответа и указания к оцениванию	Баллы
Правильный ответ должен содержать следующие <u>элементы</u> : 1) <u>объект</u> : однодольные; 2) <u>объяснение</u> , например: это семенные растения / образуют цветы и плоды; ИЛИ 1) <u>объект</u> : листостебельные мхи; 2) <u>объяснение</u> , например: в жизненном цикле преобладает половое поколение Объяснение может быть дано в иной, близкой по смыслу формулировке, не искажающей его смысла	
Правильно определён объект и дано объяснение	2
Правильно определён объект, объяснение отсутствует / дано неправильно.	1
Объект определён неправильно / не определён независимо от наличия/отсутствия объяснения. ИЛИ Ответ неправильный	0
<i>Максимальный балл</i>	2

2

Содержание верного ответа и указания к оцениванию (допускаются иные формулировки ответа, не искажающие его смысла)	Баллы
Правильный ответ должен содержать <u>указание на значение бурых водорослей в жизни человека</u> , например, бурые водоросли используют в питании; ИЛИ бурые водоросли используют в приготовлении лечебных препаратов; ИЛИ бурые водоросли используются в косметологии	
Правильно указано значение	1
Значение не указано / указано неправильно	0
<i>Максимальный балл</i>	1

6

6.1	111221
-----	--------

6.2

Указания к оцениванию		Баллы
Правильный ответ должен содержать <u>по три примера</u> растений, относящихся к отделам <u>Голосеменные</u> и <u>Покрытосеменные</u>		
Правильно указано по три примера растений в каждом отделе		2
Правильно приведено два-три примера растений, относящихся к одному отделу, и два примера растений, относящихся к другому отделу		1
Все иные ситуации, не соответствующие правилам выставления 2 и 1 балла. ИЛИ Ответ неправильный		0
<i>Максимальный балл</i>		2

7

7.1	4
-----	---

7.2.

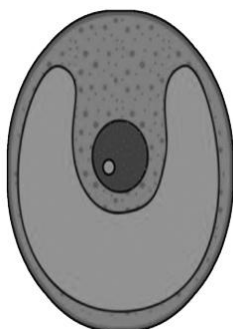
Содержание верного ответа и указания к оцениванию (допускаются иные формулировки ответа, не искажающие его смысла)		Баллы
Правильный ответ должен содержать следующие <u>элементы</u> : 1) <u>жилкование</u> листа: дуговое или параллельное; 2) <u>объяснение</u> , например: характерный признак однодольных растений		
Правильно указано жилкование листа и дано объяснение		2
Правильно указано только жилкование листа		1
Жилкование листа не указано / указано неправильно		0
<i>Максимальный балл</i>		2

9

Содержание верного ответа и указания к оцениванию (допускаются иные формулировки ответа, не искажающие его смысла)		Баллы
Правильный ответ должен содержать следующие <u>элементы</u> : 1) <u>основание</u> – количество клеток, образующих организм; 2) <u>группа 1</u> – одноклеточные организмы: хламидомонада, стрептококки, дрожжи; 3) <u>группа 2</u> – многоклеточные организмы: вёшенка, ежа сборная, шиповник ИЛИ 1) <u>основание</u> – способ питания организмов; 2) <u>группа 1</u> – организмы, питающиеся готовыми органическими веществами: дрожжи, стрептококки, вёшенка; 3) <u>группа 2</u> – организмы, самостоятельно синтезирующие органические вещества: хламидомонада, ежа сборная, шиповник		
Правильно заполнены пять ячеек таблицы		3
Правильно заполнены только четыре любые ячейки таблицы		2
Правильно заполнены только три любые ячейки таблицы		1
Все иные ситуации, не соответствующие правилам выставления 3, 2 и 1 балла. ИЛИ Ответ неправильный		0
<i>Максимальный балл</i>		3

10

10.1



Название	Хлорелла	Орляк обыкновенный	Лиственница сибирская
Среда обитания	Водная	Наземно-воздушная	Наземно-воздушная

Содержание верного ответа и указания по оцениванию	Баллы
Верно подписаны названия трёх растений и указаны среды их обитания	2
Верно подписаны названия не менее двух растений и указаны среды обитания одного-двух из них. ИЛИ Верно подписаны только названия трёх растений, среды обитания не указаны / указаны неверно	1
Все комбинации элементов, не соответствующие указаниям по выставлению 2 баллов и 1 балла. ИЛИ Ответ неправильный	0
<i>Максимальный балл</i>	2

10.2	орляк обыкновенный – 6 хлорелла – 1 лиственница сибирская – 8
------	---

Система оценивания выполнения всей работы

Максимальный первичный балл – 25.

Рекомендации по переводу первичных баллов в отметки по пятибалльной шкале

Отметка по пятибалльной шкале	«2»	«3»	«4»	«5»
Первичные баллы	0–8	9–14	15–19	20–25