

ИСТОРИЧЕСКИЕ И КРАЕВЕДЧЕСКИЕ МУЗЕИ

1. Старейший краеведческий музей России находится в городе . . .
 А) Оренбурге В) Омске С) Иркутске D) Енисейске
2. В этом музее с 1949 по 1953 год размещалась значительная коллекция подарков И.В. Сталину от народов СССР и зарубежных стран, часть которой в настоящее время представлена в Государственном центральном музее современной истории России.
 А) ГМИИ им. А.С. Пушкина В) Третьяковская галерея
 С) Русский музей D) Оружейная палата
3. Ф.М. Достоевский, А.Н. Радищев, К.Ф. Рылеев, Д.И. Писарев, Н.Г. Чернышевский в разное время находились в заключении в крепости, ставшей музеем истории города . . .
 А) Санкт-Петербурга В) Выборга С) Великого Новгорода D) Пскова
4. В Музее счастливого детства, расположенного в Казани, представлены экспонаты, созданные преимущественно во времена . . .
 А) Древней Руси В) эпохи Возрождения С) Российской империи D) СССР
5. В Шереметевском дворце в Санкт-Петербурге хранится коллекция инструментов характерного исключительно для России . . .
 А) медного оркестра В) камерного оркестра
 С) рогового оркестра D) струнного оркестра
6. В собрании Вологодского музея-заповедника хранится икона XIV века Богоматерь . . .
 А) Путеводительница Смоленская В) Молящаяся Знамение
 С) Всенепорочная «О тебе радуется» D) Умиление Подкубенская
7. В экспозиции Центрального музея связи им. А.С. Попова находится изобретённый учёным грозоотметчик, созданный им в ходе работы над . . .
 А) телеграфным аппаратом В) телефонным аппаратом
 С) гелиографом D) радиоприёмником
8. Этот музей-заповедник создан на месте открытия Кузнецкого угольного бассейна.
 А) Петергоф В) Прохоровское поле С) Красная горка D) Дивногорье
9. Заповедник, в состав которого входит единственное частично сохранившееся жилое сооружение домонгольской Руси, находится в . . .
 А) Смоленской области В) Владимирской области
 С) Псковской области D) Ярославской области
10. Эта газета в 1905-07 годы выпускалась нелегальной типографией, находящейся в квартире под вывеской «Оптовая торговля кавказскими фруктами Каландадзе», ставшей частью музея современной истории России.
 А) «Начало» В) «Рабочая заря» С) «Искра» D) «Рабочий»

11. В Военно-историческом музее артиллерии, инженерных войск и войск связи хранится созданная по идее П.И. Шувалова «секретная . . .».
 А) ракета В) гаубица С) винтовка D) граната

12. Краеведческий музей этого города размещается во дворце, фасады которого сочетают элементы готики и мавританского стиля.

- А) Алушка В) Нерчинск
 С) Муром D) Царицыно



13. Первый в Сибири музейный устав, взятый за основу другими музеями региона, Н.М. Мартынов создал для краеведческого музея в . . .

- А) Красноярске
 В) Минусинске
 С) Благовещенске
 D) Южно-Сахалинске

14. Музейный экспонат, изображённый В.И. Суриковым на одном из этюдов, находится в музее-заповеднике в Республике . . .

- А) Саха (Якутия) В) Тыва
 С) Хакасия D) Бурятия



15. Этот экспонат Оружейной палаты Московского Кремля был найден крестьянкой у орехового куста в 1808 году.

- А) Шапка Мономаха В) Сабля Дмитрия Пожарского
 С) Кольчуга Петра Шуйского D) Шлем Ярослава Всеволодовича

ЕСТЕСТВЕННО-НАУЧНЫЕ И ПРИРОДНЫЕ МУЗЕИ

16. Первый в нашей стране планетарий был открыт в . . .

- А) Ленинграде В) Горьком
 С) Москве D) Сталинграде

17. В Зоологическом музее РАН представлен один из крупнейших в мире скелетов синего кита, найденный на берегу . . .

- А) Балтийского моря В) Охотского моря
 С) Северного моря D) Средиземного моря

18. На территории этого заповедника, первого в нашей стране, находится Музей природы.

- А) Баргузинский В) Астраханский
 С) Ильменский D) Кавказский

19. Первый музей этой обсерватории назывался Музеем старинных инструментов.

- А) Байкальская В) Пулковская
 С) Уссурийская D) Пушчинская



20. В стилобате этого московского монумента в апреле 1981 года был открыт Мемориальный музей космонавтики.
 А) «Рабочий и колхозница» В) «Покорителям космоса»
 С) «Дружба навеки» D) «Миру – мир!»

21. Музей естественной истории Татарстана, в экспозиции которого представлена действующая модель грязевого вулкана, расположен на территории . . .

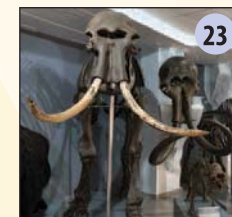
- А) национального парка «Нижняя Кама»
 В) Казанского кремля
 С) Волжско-Камского заповедника
 D) природного заказника «Свяжский»

22. В этом московском музее создана интерактивная экспозиция «Шахта Академическая».

- А) Палеонтологический музей им. Ю.А. Орлова
 В) Минералогический музей им. А.Е. Ферсмана
 С) Геологический музей им. В.И. Вернадского
 D) Рудно-петрографический музей

23. Скелет этого животного по прозвищу Матильда является одним из самых известных экспонатов Музея природы в Новосибирске.

- А) Квагга В) Тираннозавр
 С) Мамонт D) Сумчатый волк



24. Этой птице принадлежит самое маленькое яйцо из коллекции Дарвиновского музея.

- А) Колибри В) Голубь С) Перепел D) Синица

25. Этот космонавт заложил первый камень в фундамент здания будущего Государственного музея истории космонавтики им. К.Э. Циолковского.

- А) В.В. Терешкова В) А.А. Леонов С) Г.С. Титов D) Ю.А. Гагарин

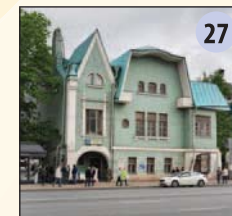
МЕМОРИАЛЬНЫЕ И ЛИТЕРАТУРНЫЕ МУЗЕИ

26. Первый в России Музей литературного героя посвящён персонажу произведения . . .

- А) А.С. Пушкина В) А.Н. Островского
 С) С.А. Есенина D) М.А. Булгакова

27. Музей Серебряного века располагается в здании, в котором жил поэт . . .

- А) А.А. Блок В) И.Ф. Анненский
 С) Н.С. Гумилёв D) В.Я. Брюсов



28. Музеи, посвящённые этому писателю, есть в Москве, Санкт-Петербурге, Омске, Новокузнецке, Старой Руссе и селе Даровое.
 А) Н.А. Некрасов В) Л.Н. Толстой С) Ф.М. Достоевский D) С.А. Есенин

29. В этом музее экспонируется костюм для сцены коронации Бориса Годунова, выполненный по эскизу А.Я. Головина для постановки В.Э. Мейерхольда.

- A) Музей русской драмы Александринского театра
B) Музеи Московского Кремля
C) Музей сценического искусства им. В.Э. Мейерхольда
D) Дом-музей Ф.И. Шалапина в Санкт-Петербурге

30. Это неофициальное название, связанное с описанной в романе «Мастер и Маргарита» квартирой, получил Музей М.А. Булгакова в Москве.

- A) Гнусная комната B) Нехорошая квартира
C) Пятиэтажная громада D) Проклятый коридор

31. Музей, расположенный в городе Козьмодемьянске и связанный с произведениями И.А. Ильфа и Е. Петрова, носит имя

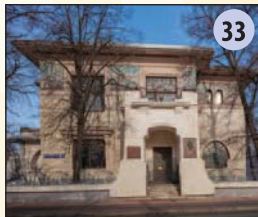
- A) Мадам Грицацуевой B) Отца Фёдора Вострикова
C) «Кисы» Воробьянинова D) Остапа Бендера

32. В «Писательском небоскрёбе» на канале Грибоедова в Санкт-Петербурге были созданы роман «Два капитана» и рассказы о Лёле и Миньке, а сейчас здесь находится Музей

- A) В.А. Каверина B) Е.Л. Шварца C) Н.А. Заболоцкого D) М.М. Зощенко

33. Здание этого музея, созданное по проекту Ф.О. Шехтеля, – яркий пример раннего русского модерна.

- A) Музей политической истории России
B) Музей Серебряного века
C) Музей-квартира А.М. Горького
D) Музей модерна



34. Этот музей поэта носит название его эссе.

- A) Охранная грамота B) Мать и музыка
C) Полторы комнаты D) Шум времени

35. Музей в «ректорском доме» этого федерального университета посвящён его бывшему руководителю и выдающемуся учёному.

- A) Казанский B) Сибирский C) Северный D) Уральский

ХУДОЖЕСТВЕННЫЕ МУЗЕИ И ГАЛЕРЕИ

36. Этот музей зарубежного искусства был основан отцом русской поэтессы Серебряного века.

- A) Русский музей B) ГМИИ им. А.С. Пушкина
C) Эрмитаж D) Третьяковская галерея

37. Первым в России общедоступным музеем, содержащимся на частные средства, был

- A) Музеум в Иркутске B) Музей-усадьба Ясная Поляна
C) Фонтанный дом D) Румянцевский музеум

38. Основой собрания импрессионистов и постимпрессионистов в Государственном музее изобразительных искусств имени А.С. Пушкина стали произведения, принадлежавшие

- A) С.И. Мамонтову
B) П.М. Третьякову и С.М. Третьякову
C) В.С. Голенищеву
D) С.И. Щукину и И.А. Морозову

39. В этом здании, выполненном по проекту русского градостроителя П.Р. Никитина, расположена Тверская областная картинная галерея.

- A) Дом ворошиловских стрелков
B) Императорский путевой дворец
C) Дом Мартина
D) Казармы Рождественской мануфактуры



40. Это название носит Музей современного искусства, расположенный в ЦПКиО им. Горького в Москве.

- A) АРТ4 B) Эрарта C) АРТМУЗА D) Гараж

41. В этом музее представлена коллекция произведений русского авангарда.

- A) Костромская слобода B) Томская писаница
C) Музей органической культуры D) Музей Фаберже

42. В Пензе находится единственный в России музей, в котором экспонируется не более одной

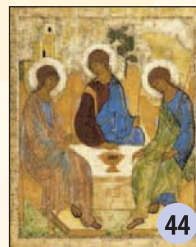
- A) картины B) скульптуры C) книги D) фотографии

43. Фрески работы этого мастера сохранились только в одном в мире храме, находящемся на территории Новгородского объединённого музея-заповедника.

- A) Андрей Рублёв B) Дионисий C) Феофан Грек D) Даниил Чёрный

44. Ежегодно в Троицын день одну из наиболее древних, известных и почитаемых русских икон переносят из музейного зала в домовую церковь при

- A) Русском музее
B) Третьяковской галерее
C) Эрмитаже
D) Музее имени Андрея Рублёва



45. Эту эрмитажную картину похищают герои советского фильма «Старики-разбойники».

- A) «Портрет молодого человека с кружевным воротником»
B) «Апостолы Пётр и Павел»
C) «Портрет камеристки инфанты Изабеллы»
D) «Возвращение блудного сына»

МЕЖДУНАРОДНЫЙ ИГРОВОЙ КОНКУРС
ПО ИСТОРИИ МИРОВОЙ КУЛЬТУРЫ



ЗОЛОТОЕ РУНО

ТЕМА КОНКУРСА:

«МУЗЕИ РОССИИ»

19-24 ФЕВРАЛЯ 2021

7-8 классы

Игровой конкурс «Золотое руно» – это совместная познавательная деятельность детей и взрослых. Задания нацелены не на проверку знаний, а на развитие умений работать с новой информацией: определять круг возможных источников, производить поиск данных, сравнивать, анализировать.

Во время выполнения заданий можно и нужно пользоваться разными источниками информации: словарями и энциклопедиями, научно-популярной и художественной литературой, электронными ресурсами музеев и библиотек.

Конкурсные задания выдаются на дом на несколько дней, что дает возможность для совместной работы в кругу друзей или семьи. Такой формат конкурса позволяет творчески подходить к поиску ответов на вопросы, обосновывать свою точку зрения и принимать решения, развивает способности работать в коллективе.

На каждый вопрос следует выбрать один из четырёх вариантов ответа. Будьте внимательны и аккуратны при заполнении бланка ответов: любые помарки или исправления могут привести к неправильному распознаванию информации.

Заполненный бланк ответов необходимо сдать организатору конкурса в школе 24 февраля. Итоги конкурса будут подведены в апреле, а правильные ответы на вопросы будут опубликованы на сайте runodog.ru в конце марта.

Желаем удачи!