

ВСЕРОССИЙСКАЯ ОЛИМПИАДА ШКОЛЬНИКОВ  
ПО ГЕОГРАФИИ. 2021–2022 уч. г.  
ШКОЛЬНЫЙ ЭТАП. 8 КЛАСС

**Задание 1**

Следуя алгоритму, соотнесите термины и объекты, связанные с природными зонами Земли.

- |                               |                          |
|-------------------------------|--------------------------|
| 1. прерия                     | 11. пампа                |
| 2. подзолистые                | 12. серые лесные         |
| 3. лавр                       | 13. ягель                |
| 4. тундровые глеевые          | 14. парамос              |
| 5. гилея                      | 15. красные ферраллитные |
| 6. ковыль                     | 16. чернозёмы            |
| 7. кампос                     | 17. секвойя              |
| 8. дерново-подзолистые        | 18. бурые пустынные      |
| 9. красно-жёлтые ферраллитные | 19. коричневые           |
| 10. лиственница               | 20. льянос               |

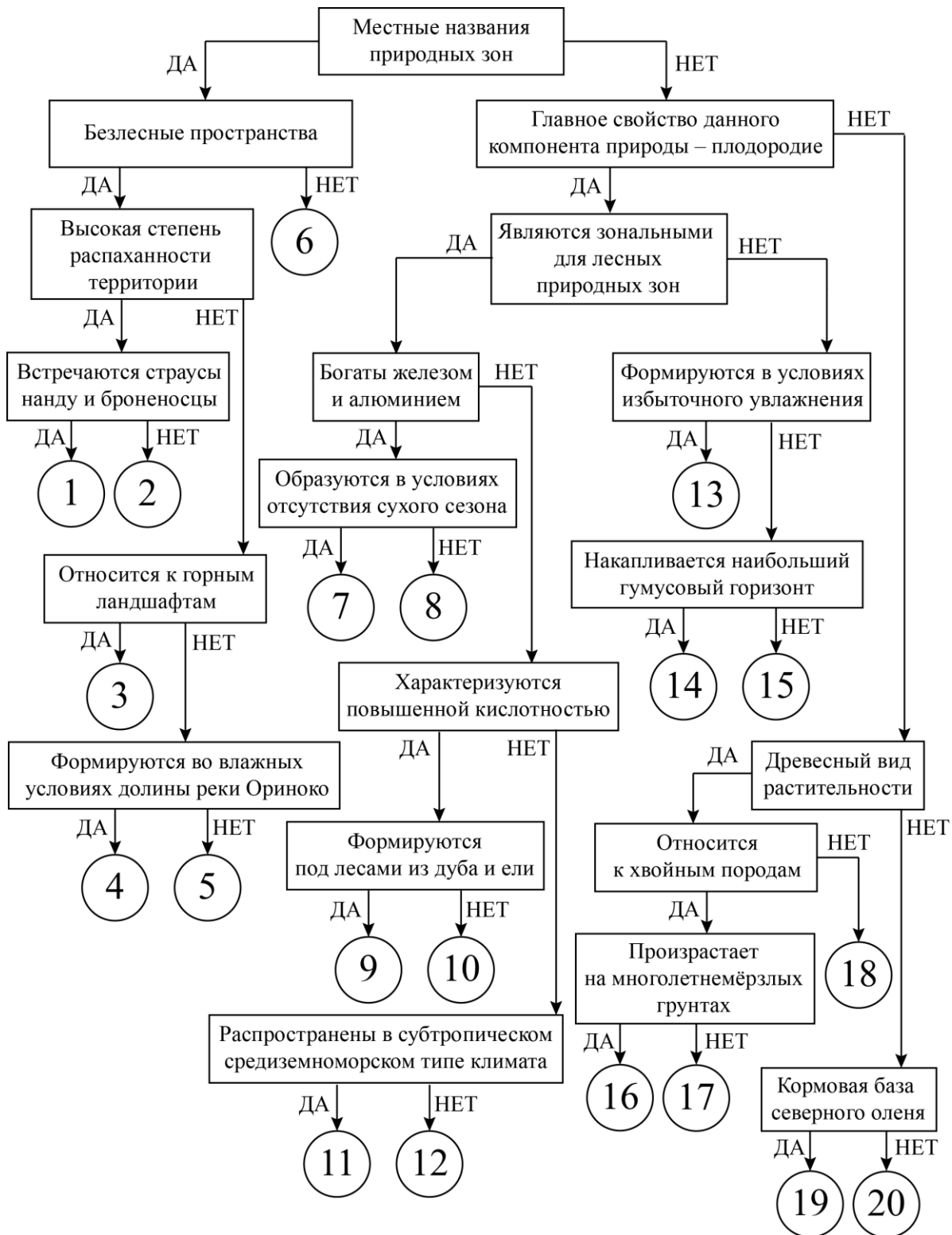
Ответы:

1	пампа	2 <i>балла</i>	8	красные ферраллитные	1 <i>балл</i>	15	бурые пустынные	1 <i>балл</i>
2	прерия	2 <i>балла</i>	9	дерново-подзолистые	1 <i>балл</i>	16	лиственница	1 <i>балл</i>
3	парамос	2 <i>балла</i>	10	подзолистые	1 <i>балл</i>	17	секвойя	1 <i>балл</i>
4	льянос	2 <i>балла</i>	11	коричневые	1 <i>балл</i>	18	лавр	1 <i>балл</i>
5	кампос	2 <i>балла</i>	12	серые лесные	1 <i>балл</i>	19	ягель	1 <i>балл</i>
6	гилея	1 <i>балл</i>	13	тундровые глеевые	1 <i>балл</i>	20	ковыль	1 <i>балл</i>
7	красно-жёлтые ферраллитные	1 <i>балл</i>	14	чернозёмы	1 <i>балл</i>			

**Критерии оценивания:**

**Максимальное количество баллов – 25.**

Всероссийская олимпиада школьников по географии 2021–2022 уч. г.  
Школьный этап. 8 класс



## Задание 2

Пользуясь знаниями по географии, определите, какой из пяти географических объектов лишний. Из предложенных вариантов выберите верное обоснование своего ответа (верно определён общий признак для четырёх объектов в логическом ряду, и найдено правильное обоснование для ошибочного элемента).

### ПРИМЕР

**Россия – США – Франция – Берлин – Испания.**

Список объектов	Обоснование ответа
Россия	Эта страна – королевство, все остальные государства – республики.
США	Это крупнейшая по площади страна мира, а все остальные имеют меньшую площадь*.
Франция	Эта страна находится на полуострове, а все остальные государства – нет**.
<b>Берлин</b>	Этот объект омывается водами трёх океанов, а все остальные – одного.
Испания	<b>Это город, а все остальные объекты – названия государств.</b>

Правильный ответ:

**Берлин – это город, а все остальные объекты – названия государств.**

Ответ считается верным, если определён общий признак для четырёх объектов, найден ошибочный элемент и дано обоснование исключения.

\*Количественные значения не могут являться общим признаком, если они не переходят в качественные.

\*\*Отсутствие какого-то свойства не может являться правильным ответом.

**1.**

Пользуясь знаниями по географии, определите, какой из пяти географических объектов лишний. Из предложенных вариантов выберите верное обоснование своего ответа (верно определён общий признак для четырёх объектов в логическом ряду, и найдено правильное обоснование для ошибочного элемента).

**Риу-Негру – Тапажос – Пурус – Шингу – Токантинс.**

<b>Список объектов</b>	<b>Обоснование ответа</b>
Риу-Негру	На этой реке нет крупных ГЭС, как на остальных.
Тапажос	Все реки относятся к бассейну стока Атлантического океана, а эта – к Тихому.
Пурус	<b>Это притоки Амазонки, а выбранная река таковой не является.</b>
Шингу	Все реки находятся на самом влажном материке, а «лишняя река» – на самом сухом.
Токантинс	Эта река протекает в умеренном климатическом поясе, а все остальные – в экваториальном.

**2.**

Пользуясь знаниями по географии, определите, какой из пяти географических объектов лишний. Из предложенных вариантов выберите верное обоснование своего ответа (верно определён общий признак для четырёх объектов в логическом ряду, и найдено правильное обоснование для ошибочного элемента).

**Рас-Хафун – Кабу-Бранку – Альмади – Йорк – Игольный.**

<b>Список объектов</b>	<b>Обоснование ответа</b>
Рас-Хафун	Это крайние точки Африки, а выбранный объект таковым не является.
Кабу-Бранку	Это крайняя северная точка материка, а все остальные – крайние восточные точки.
Альмади	<b>Все мысы располагаются в тропическом поясе освещённости, а этот – за его пределами.</b>
Йорк	Этот мыс омывается водами Тихого океана, а все остальные – водами Атлантического океана.
Игольный	Этот мыс располагается в Северном полушарии, а все остальные – в Южном.

3.

Пользуясь знаниями по географии, определите, какой из пяти географических объектов лишний. Из предложенных вариантов выберите верное обоснование своего ответа (верно определён общий признак для четырёх объектов в логическом ряду, и найдено правильное обоснование для ошибочного элемента).

**Парагвай – Уругвай – Нигер – Конго – Чад.**

<b>Список объектов</b>	<b>Обоснование ответа</b>
Парагвай	Эти реки относятся к бассейну стока Атлантического океана, а выбранный объект – к бассейну Индийского океана.
Уругвай	Этот объект пересекается экватором, а все остальные им не пересекаются.
Нигер	Все страны находятся на побережье океана, а эта не имеет выхода к морю.
Конго	<b>Это государство названо по озеру, а все остальные получили названия по рекам.</b>
<b>Чад</b>	Эти страны находятся в Южной Америке, а «лишний объект» – в Африке.

4.

Пользуясь знаниями по географии, определите, какой из пяти географических объектов лишний. Из предложенных вариантов выберите верное обоснование своего ответа (верно определён общий признак для четырёх объектов в логическом ряду, и найдено правильное обоснование для ошибочного элемента).

**Гиндукуш – Памир – Пиренеи – Алтай – Анды.**

<b>Список объектов</b>	<b>Обоснование ответа</b>
Гиндукуш	Эти горы находятся в Америке, а все остальные – в Азии.
Памир	Эти горы протягиваются в широтном направлении, а все остальные – в меридиональном.
Пиренеи	Выбранная горная система относится к высочайшим горам, а все остальные таковыми не являются.
<b>Алтай</b>	<b>Эти горы образовались в кайнозойскую складчатость, а выбранный объект – значительно раньше.</b>
Анды	Эти горы не относятся к Альпийско-Гималайскому складчатому поясу, как все остальные.

**5.**

Пользуясь знаниями по географии, определите, какой из пяти географических объектов лишний. Из предложенных вариантов выберите верное обоснование своего ответа (верно определён общий признак для четырёх объектов в логическом ряду, и найдено правильное обоснование для ошибочного элемента).

**Чили – Намибия – Мозамбик – Мадагаскар – Новая Зеландия.**

<b>Список объектов</b>	<b>Обоснование ответа</b>
Чили	Это островное государство, а все остальные располагаются на материке.
Намибия	<b>Все страны пересекаются южным тропиком, а эта нет.</b>
Мозамбик	Эта страна располагается в области новой складчатости, а все остальные – на древней платформе.
Мадагаскар	В этой стране засушливый климат, во всех остальных – влажный.
<b>Новая Зеландия</b>	Эта страна омывается водами холодного течения, а все остальные – водами тёплого.

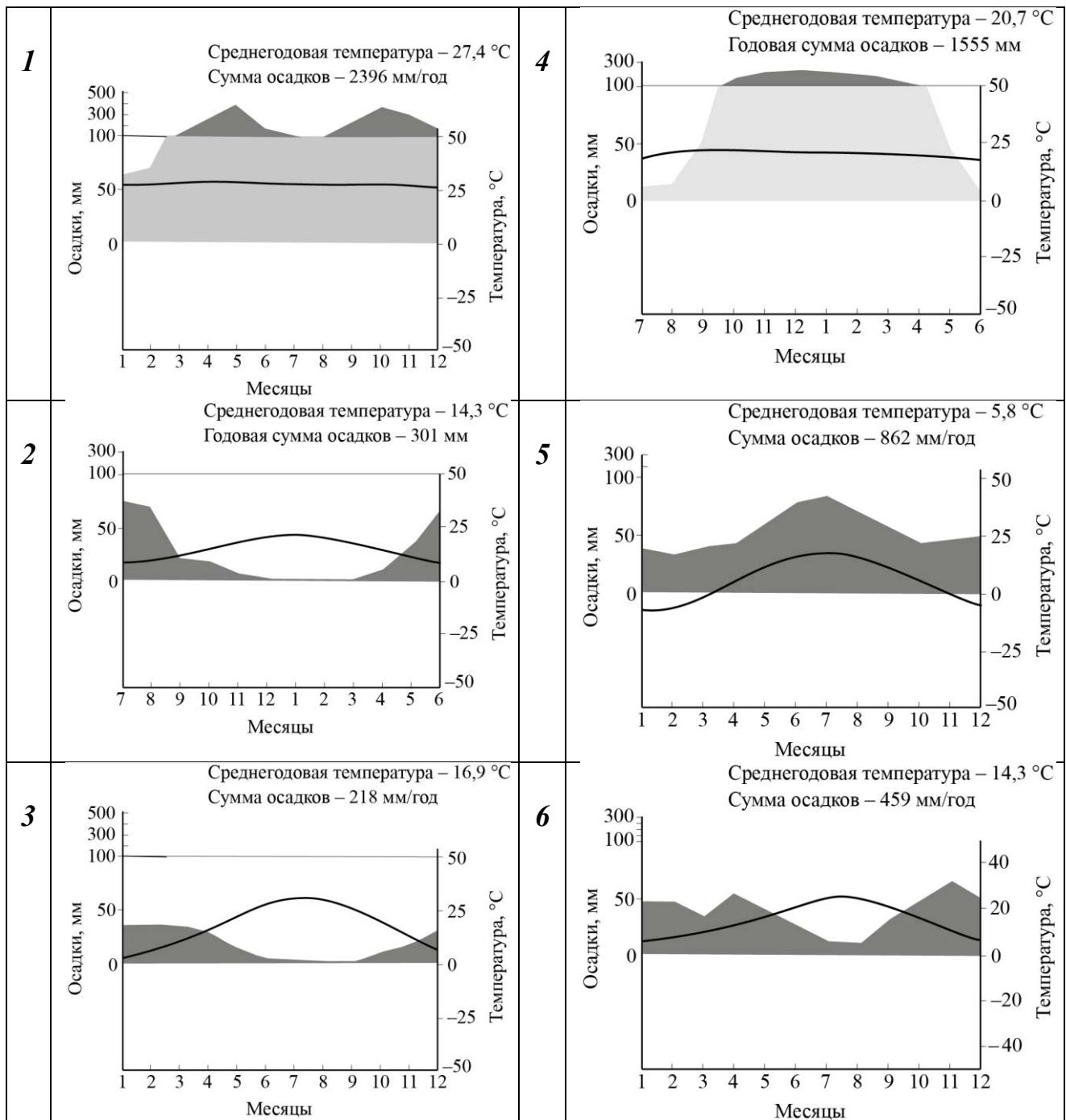
**Оценивается только полностью правильный ответ. За правильно определённый объект и его обоснование – 5 баллов.**

**Максимальная сумма – 25 баллов.**



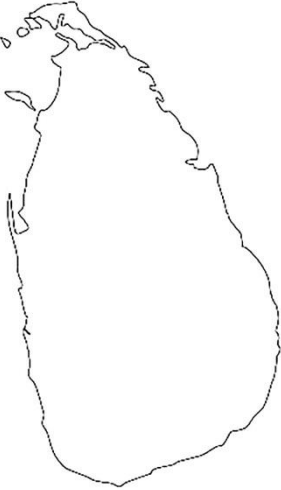
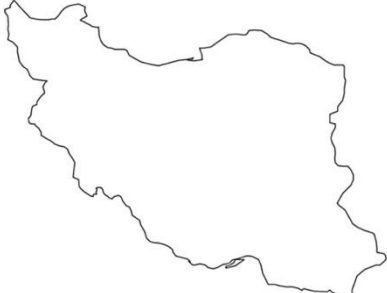
### Задание 3

Определите по контурам государства, напишите их названия в полях ответов и подберите климатограмму (1–6), которая будет отображать тип климата столиц определённых Вами стран мира. Ответьте на вопрос в конце задания.



### КЛИМАТОГРАММЫ СТОЛИЦ



Всероссийская олимпиада школьников по географии 2021–2022 уч. г.  
Школьный этап. 8 класс

<b>Страна</b>	<b>Контур</b>	<b>Название страны (по 2 балла)</b>	<b>Номер климатограммы (по 2 балла)</b>
<b>А</b>		Чили	2
<b>Б</b>		Испания	6
<b>В</b>		Шри-Ланка	1
<b>Г</b>		Иран	3



Д		Бразилия	4
Е		Белоруссия	5

Тип климата какой из столиц определённых Вами стран наиболее похож на тип климата столицы нашей страны? Напишите название этой столицы.

**Ответ: Минск 1 балл**

**Если страна определена неправильно, то соответствие с номером климатограммы не проверяется.**

**Итого – 25 баллов.**

#### **Задание 4**

Определите название острова по описанию и ответьте на вопросы. Ответы запишите в именительном падеже, в единственном числе.

Современное название данного острова отражает историю его открытия. Его берега неоднократно достигали мореплаватели, полагая, что являются первооткрывателями данной земли. На рубеже 1-го и 2-го тысячелетий нашей эры сюда прибыли корабли воинственного северного народа Европы, возглавляемые знаменитым мореплавателем. Этот факт подтверждает историко-архитектурный памятник, объект Всемирного наследия ЮНЕСКО. Во время европейской колонизации остров перешёл от одного государства к другому. Рядом с ним сегодня расположена островная зависимая территория, принадлежащая европейскому государству, «осколок» некогда крупной колонии. На данный момент остров принадлежит одному из крупнейших государств мира, образуя вместе с крупным полуостровом одну из его провинций. Крупнейший город острова – центр данной провинции.

В тектоническом плане территория расположена в области древней складчатости и является продолжением материковой горной системы.

К востоку и юго-востоку от острова на дне океана тянется обширная отмель, ранее знаменитая своими рыбными ресурсами. Вблизи описываемого объекта происходит столкновение двух течений с разными температурными свойствами, это является одной из причин, что остров – лидер по количеству дней с опасным для мореплавания природным явлением.

Большая часть острова занята лесной природной зоной, в древесном ярусе которой доминируют хвойные породы. Ландшафты, созданные древним ледником, обнажённые вулканические породы, узкие глубокие заливы охраняются в национальном парке, являющемся объектом природного наследия ЮНЕСКО.

**Согласно данному тексту определите и укажите:**

1. Название острова.
2. Северный народ и название его кораблей.
3. Мореплавателя, который прибыл к берегам острова на рубеже 1-го и 2-го тысячелетий.
4. Историко-архитектурный памятник – объект Всемирного наследия ЮНЕСКО.
5. Государство, которому принадлежит зависимая территория вблизи острова.
6. Государство, которому принадлежит остров.
7. Город – центр провинции.
8. Эпоху складчатости и название материковой горной системы.
9. Название материковой отмели.
10. Тёплое и холодное течение.
11. Название опасного природного явления.
12. Природную зону, занимающую большую часть острова.
13. Национальный парк – объект природного наследия ЮНЕСКО.

<i>№</i>	<i>Вопрос</i>	<i>Ответ</i>	<i>Количество баллов</i>
1	Название острова	Ньюфаундленд	2 балла
2	Северный народ	Викинги / норманны	2 балла
	Название его кораблей	Драккары / драккар	2 балла
3	Знаменитый мореплаватель	Лейф Эрикссон / Эрикссон / Лейф Счастливый / Лейф Эрикссон Счастливый	2 балла
4	Историко-архитектурный памятник	Л' Анс-о-Медоуз	2 балла

Всероссийская олимпиада школьников по географии 2021–2022 уч. г.  
Школьный этап. 8 класс

5	Государство, которому принадлежит зависимая территория вблизи острова	Франция	2 балла
6	Государство, которому принадлежит остров	Канада	1 балл
7	Город – центр провинции	Сент-Джонс	1 балл
8	Эпоха складчатости	Каледонская / герцинская / палеозойская	2 балла
	Материковая горная система	Аппалачи	1 балл
9	Название материковой отмели	Ньюфаундлендская банка / Большая Ньюфаундлендская банка / банка	2 балла
10	Тёплое течение	Гольфстрим	1 балл
	Холодное течение	Лабрадорское	1 балл
11	Опасное природное явление	туман / туманы	1 балл
12	Природная зона	тайга	1 балл
13	Национальный парк	Грос-Морн	2 балла

***Максимальное количество баллов – 25.***

**Максимальный балл за работу – 100.**