



24. С помощью опушения нижней стороны листьев дриада, или куропаточья трава, защищается от ...
- А) излишнего ультрафиолетового излучения;
 - Б) физической сухости;
 - В) физиологической сухости;
 - Г) поедания северными оленями;
 - Д) повреждения растительными насекомыми.

25. Одна из самых высоких вершин Кавказа — Казбек — видна на гербе ...

- А) Пятигорска;
- Б) Нальчика;
- В) Ставрополя;
- Г) Тбилиси;
- Д) Владикавказа.

26. В Альпийско-Гималайский горный пояс, протянувшийся с запада на восток через всю Евразию, не входит эта горная система.

- А) Пиренеи;
- Б) Карпаты;
- В) Альпы;
- Г) Урал;
- Д) Кавказ.



27. В широколиственном буковом лесу не растёт трава, потому что помехой служат ...

- А) аллелопатические выделения корневых систем;
- Б) интенсивное развитие и срастание корневых систем бука;
- В) малое количество насекомых-опылителей;
- Г) отсутствие распространителей плодов и семян;
- Д) затемнение из-за густых крон деревьев.



28. На марке Индонезии изображён один из двух современных видов этой почти полностью вымершей группы рыб.

- А) акулы;
- Б) скаты;
- В) целакантообразные;
- Г) осетрообразные;
- Д) сомообразные.

29. Животные Европы, почти исчезнувшие в начале XX века и возродившиеся от нескольких особей из зоопарков и заповедников, в настоящее время свободно проживают в природе, в том числе в Беловежской пуще.



30. Фрагмент стихотворения Максимилиана Александровича Волошина *Солёный ветер в пальцах вьётся... Ах, жажду счастья, хмель отрав Не утолит ни горечь трав, Ни соль овечьего колодца...*

посвящён ...

- А) степи;
- Б) тундре;
- В) тайге;
- Г) широколиственному лесу;
- Д) жестколиственному лесу.

Время, отведённое на выполнение заданий, – 45 минут.



..... Задания, оцениваемые в 3 балла

1. Какое из морей не омывает европейскую часть Евразии?

- А) Норвежское;
- Б) Баренцево;
- В) Средиземное;
- Г) Охотское;
- Д) Северное.

2. Какая страна выделена на карте Евразии?

- А) Китай;
- Б) Казахстан;
- В) Турция;
- Г) Монголия;
- Д) Узбекистан.



3. Сколько часовых поясов охватывает территория России?

- А) 3;
- Б) 5;
- В) 7;
- Г) 9;
- Д) 11.



4. Обширные пространства во внутренних частях Евразии и на её юго-западе занимают экосистемы ...

- А) пустынь;
- Б) степей;
- В) тундр;
- Г) лугов;
- Д) маквиса.

5. На картине Валентина Александровича Серова изображены ...

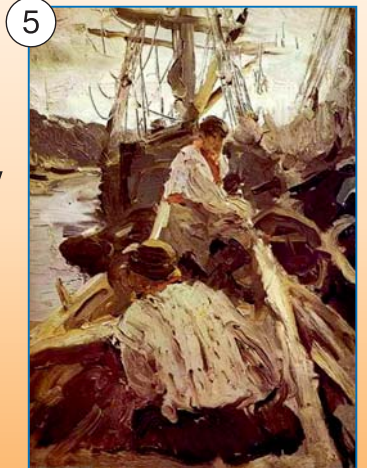
- А) казаки;
- Б) поморы;
- В) бурлаки;
- Г) кержаки;
- Д) семейские.

6. Какое растение, включённое в Красную книгу России, в некоторых районах Китая является обычной сельскохозяйственной культурой?

- А) ковыль Залесского;
- Б) лотос орехоносный;
- В) мускари длинноцветковый;
- Г) клеома донецкая;
- Д) горечавка особенная.

7. Эта страна — главный производитель хлопка в мире.

- А) Пакистан;
- Б) Туркменистан;
- В) Индия;
- Г) Узбекистан;
- Д) Турция.



8. Это созвездие нельзя увидеть на небосводе Северного полушария.



9. Изображённый на фото обелиск «Центр Азии» находится в ...

- А Кызыле; Б Пекине; В Новосибирске;
Г Улан-Баторе; Д Лхасе.



10. Жостовская роспись приведена на картинке ...



..... Задания, оцениваемые в 4 балла

11. Междуречье — историко-географический регион между реками ...

- А Иртышом и Обью; Б Доном и Волгой; В Амударьёй и Сырдарьёй;
Г Тигром и Евфратом; Д Хуанхэ и Янцзы.

12. Французское слово *suslik* обозначает этого грызуна.



13. Самую длинную полярную ночь на территории России можно наблюдать в ...

- А Мурманске; Б Норильске; В Салехарде;
Г Воркуте; Д поселке Тикси.



14. На карте изображён маршрут известного путешественника, землепроходца ...

- А Ермака Тимофеевича;
Б Семёна Дежнёва;
В Витуса Беринга;
Г Фердинанда Врангеля;
Д Ерофея Хабарова.

15. В Евразии есть несколько очень глубоких впадин, в которых суша располагается ниже уровня океана. Самая глубокая из них впадина ...

- А Турфанская; Б Карагие; В Мёртвого моря;
Г Акчакая; Д Кара-Богаз-Гол.

16. Со Скандинавией не связано название химического элемента ...

- А иттрий; Б эрбий; В гафний; Г лютеций; Д гольмий.

17. Самый крупный современный вид псовых изображён на фотографии ...



18. Эта страна Евразии полностью располагается в Западном полушарии.

- А Дания; Б Португалия; В Нидерланды; Г Франция; Д Испания.

19. Волга впадает в Каспийское море, а Печора — в ...

- А Баренцево море; Б Карское море;
В море Лаптевых;
Г Восточно-Сибирское море; Д море Бофорта.

20. На фотографии ...

- А рубин; Б яшма; В лазурит;
Г малахит; Д чароит.



..... Задания, оцениваемые в 5 баллов



21. На листьях дуба иногда можно обнаружить небольшие шарики, которые являются ...

- А съедобными орешками;
Б ядовитой защитой от поедания листьев растительноядными животными;
В желудями на ранних стадиях развития;
Г галлами, образуемыми личинками некоторых насекомых;
Д образованиями для вегетативного размножения.

22. На фотографии видна граница ...

- А пешеходной зоны; Б велосипедной дорожки;
В Бельгии и Нидерландов;
Г двух кафе; Д Европы и Азии.

23. Эти острова разделяет государственная граница России и США.

- А Курильские; Б Диомида; В Командорские;
Г Медвежьи; Д Андреяновские.

