

22. Какое растение изображено на фотографии?

- А лишайник; Б цветковое растение;  
В мох; Г папоротник; Д голосеменное.

22



23. Очень крупный крокодил – гавиал – питается



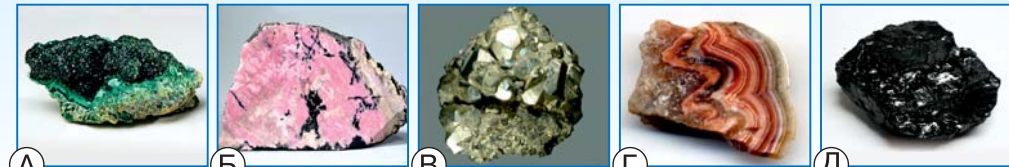
23

- А антилопами; Б грызунами;  
В водной растительностью; Г рыбой; Д утками.

24. Какой вид крупных кошачьих не встречается в Евразии?

- А лев; Б ягуар; В тигр; Г леопард; Д гепард.

25. Этот красивый минерал когда-то использовали для добычи меди.



26. С беспозвоночными животными связано старое название одной из букв кириллицы. Какой?

- А А; Б Б; В В; Г С; Д Ч.

27. Так в средневековой Европе представляли ...

- А лён; Б хлопчатник; В гибискус;  
Г джут; Д сизаль.

28. В одной из былин о Садко читаем:

*Как пошел Садко к Ильмень-озеру,  
Садился на бел-горюч камень  
И начал играть в гусельки яровчаты.*

Сейчас легендарное озеро Ильмень находится в ...

- А Ленинградской области; Б Волгоградской области;  
В Челябинской области; Г Новгородской области;  
Д Псковской области.



29

29. Что делают люди на этой старой фотографии?

- А Тушат пожар.  
Б Заготавливают древесный уголь.  
В Охотятся на зайцев.  
Г Разгоняют туман.  
Д Расчищают участок для поля.

30. Для сохранения численности этих птиц, гнездящихся только на территории России, разработан и реализуется международный экологический проект «Полёт надежды».

- А серый журавль; Б японский журавль; В чёрный аист;  
Г стерх; Д чёрный журавль.

Время, отведённое на выполнение заданий, – 45 минут.

5–6  
классы

Человек и природа

МЕЖДУНАРОДНЫЙ ИГРОВОЙ КОНКУРС

www.konkurs-chip.ru



22 октября 2020 года

Задания, оцениваемые в 3 балла

1. Воды какого океана не омывают Евразию?

- А Северного Ледовитого; Б Атлантического; В Индийского;  
Г Тихого; Д Южного.

2. Какая страна Евразии выделена на контурной карте?

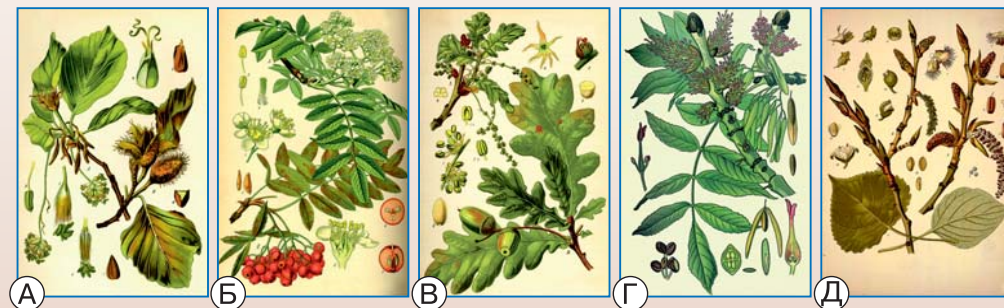
- А Казахстан; Б Монголия; В Китай;  
Г Индия; Д Турция.



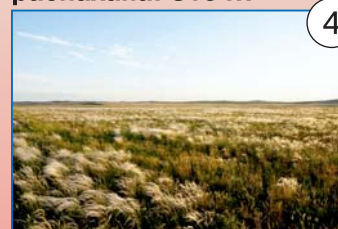
3. У Агнии Барто есть строки:

*Погляжу на дерево  
И скажу уверенно:  
«Это липа, это клёны,  
А вот это – дуб зелёный».*

На какой картинке изображены части дуба?



4. Обширные пространства во внутренних частях Евразии занимают экосистемы, значительная часть которых к настоящему времени распахана. Это ...



4

- А пустыни; Б степи; В тундры;  
Г широколиственные леса; Д маквис.

5. Условная граница между Европой и Азией часто проводится по Уральским горам и рекам, среди которых нет ...

- А Урала; Б Волги; В Эмбы;  
Г Кумы; Д Маныча.



6

6. Такие резные деревянные доски служили и служат ...

- А) формами для пряников;
- Б) настенными украшениями;
- В) формами для печати рисунка на обоях;
- Г) детскими игрушками;
- Д) формами для печати рисунка на тканях.

7. Волга впадает в Каспийское море, а Лена — в ...

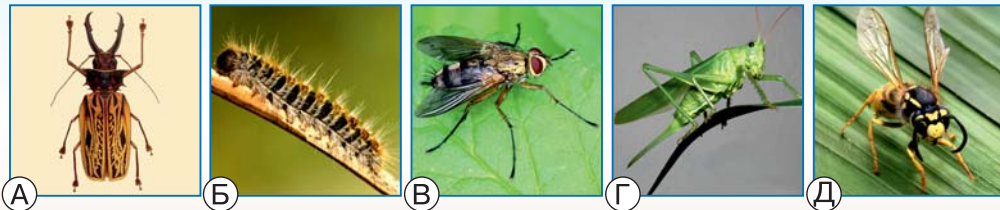
- А) Баренцево море;
- Б) Карское море;
- В) море Лаптевых;
- Г) Восточно-Сибирское море;
- Д) море Бофорта.

8. У Агнии Барто есть строки:

*Сверчок-невидимка,  
Его не найдёшь.*

*Я так и не знаю,  
На что он похож.*

На кого из этих насекомых похож сверчок?



9. Ковыли — это представители ...

- А) хвойных;
- Б) злаков;
- В) розоцветных;
- Г) мхов;
- Д) папоротников.

10. В разных диалектах русского языка этот когда-то нужный в хозяйстве предмет называли и рогач, и ручник, и емки.

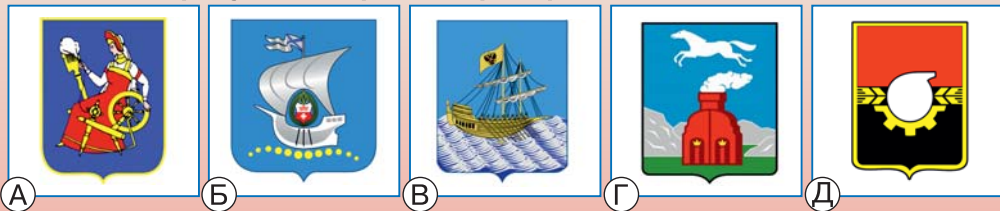


..... Задания, оцениваемые в 4 балла .....

11. В Евразии НЕ находится ... в мире.

- А) самое мелкое море;
- Б) самое глубокое озеро;
- В) самое большое озеро;
- Г) самая высокая горная вершина;
- Д) самая длинная река.

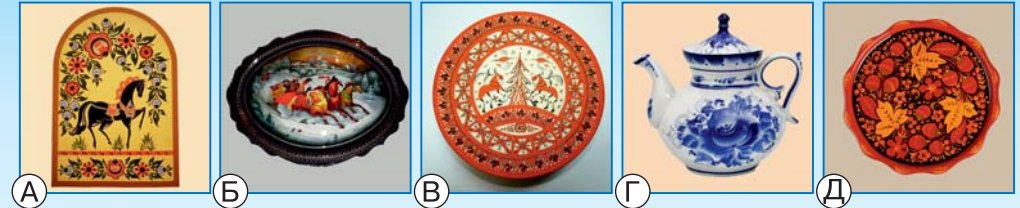
12. На каком рисунке изображён герб города Иванова?



13. Название высочайшей горной системы мира можно перевести как ...

- А) Чёрные скалы;
- Б) Обитель снегов;
- В) Небесные горы;
- Г) Пёстрые горы;
- Д) Скалистые горы.

14. Хохломская роспись приведена на картинке ...

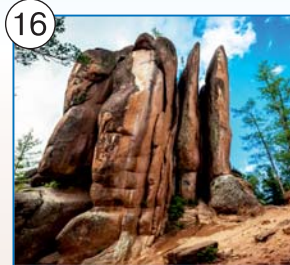


15. Среди этих героев были с Черниговом обычно связывают происхождение ...

- А) Ильи Муромца;
- Б) Алёши Поповича;
- В) Добрыни Никитича;
- Г) Ставра Годиновича;
- Д) Садко.

16. Останцы — скалы, оставшиеся после разрушения больших горных массивов, которые можно увидеть в Национальном парке ...

- А) Хибинь;
- Б) Берингия;
- В) Красноярские Столбы;
- Г) Прибайкальский;
- Д) Шорский.



17. Берёзовый сок — это ...

- А) вода, которую запасают деревья на зиму;
- Б) вода, которую деревья запасают на лето;
- В) вода, промывающая проводящую систему деревьев перед распусканием листьев;
- Г) раствор питательных веществ, помогающий почкам скорее распуститься и начать фотосинтез;
- Д) лишняя вода, которая образовалась после таяния льда.

18. Этой группе бабочек свойствен зависающий полёт.

- А) бражники;
- Б) совки;
- В) голубянки;
- Г) многоцветницы;
- Д) парусники.



19. Представитель тушканчиков виден на фотографии ...



20. С начала XX века этот грызун заселил почти всю лесную зону севера Евразии.

- А) канадский бобр;
- Б) лесной лемминг;
- В) обыкновенный хомяк;
- Г) нутрия;
- Д) ондатра.



..... Задания, оцениваемые в 5 баллов .....

21. Какая из этих стран расположена на двух материках?

- А) Россия;
- Б) Италия;
- В) Турция;
- Г) Саудовская Аравия;
- Д) Египет.