

Решения демоверсии ОГЭ по биологии 2020 год
Насыбуллина А. А.

1) Раздражимость

Данный опыт иллюстрирует такое свойство живого организма, как раздражимость. Амебу относят к подцарству Одноклеточные, хотя она и состоит из одной клетки, но все же в физиологическом отношении она представляет целый самостоятельный организм и поэтому как все живые организмы она обладает раздражимостью, то есть способностью чувствовать и реагировать на сигналы из внешней среды. Амеба уползает и прячется от яркого света, поэтому при освещении сосуда с водой с амебами светом поведение простейших стало более упорядоченным.

2) Ответ:3

Клеточная теория

- клетка – основная единица строения и развития всех живых организмов;
- клетки всех организмов сходны по своему строению, химическому составу, основным проявлениям жизнедеятельности;
- каждая новая клетка образуется в результате деления исходной (материнской) клетки;
- в многоклеточных организмах клетки специализированы по выполняемой ими функции и образуют ткани. Из тканей состоят органы, которые тесно связаны между собой и подчинены системам регуляции.

3) Ответ:3

Плесневые грибы используют при изготовлении сыров с «благородной плесенью», в частности, Роккоффа и Камамбера.

4) Ответ:4

В оплодотворении у покрытосеменных участвует два спермия один из них оплодотворяет яйцеклетку, другой — центральную крупную клетку, в дальнейшем развивается триплоидного эндосперма; а у голосеменных всего один спермий оплодотворяет яйцеклетку, а спороносная ткань дает развитие гаплоидного эндосперма.

5) Ответ:4

Дыхание у пресноводной гидры

- У пресноводной гидры дыхание происходит через всю поверхность тела.
- Гидра дышит кислородом растворённым в воде.



6) Ответ:1

Руки человека коротки; руки человекообразных обезьян столь длинные, что, приняв слегка согнутое положение, они могут достать ими до земли.

Рука человека отличается от передней конечности приматов большей подвижностью, лучшей противопоставляемостью большого пальца; укреплением ладонного отдела.

Человекообразную обезьяну от человека отличают анатомические особенности.

Прежде всего, это строение кисти. У человека кисть устроена так, чтобы удобнее было работать и использовать инструменты: кисть короче, большой палец длиннее и противопоставит остальным пальцам. У обезьяны большой палец короче, а сама кисть длиннее. Такой рукой удобно хватать ветки, но неудобно работать.

7) Ответ:1

Периферическая объединяет нервные узлы, нервы и нервные окончания

8) Ответ:3

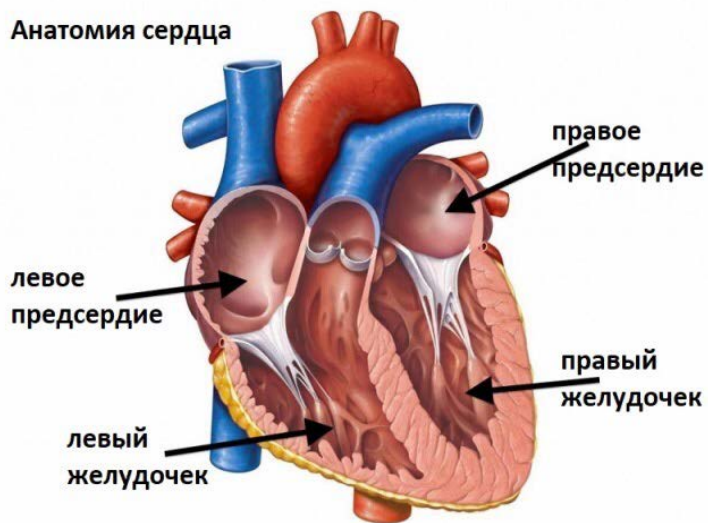
Плечевой сустав на рентгеновском снимке, который образован головкой плечевой кости и суставной впадиной лопатки

9) Ответ:2

Естественный приобретенный иммунитет развивается после перенесенного заболевания. Переболев некоторыми болезнями один раз, люди могут приобрести невосприимчивость к возбудителю. В этом случае иммунитет сохраняется десятки лет.

10) Ответ:4

Анатомия сердца



11) Ответ:4

Ворсинки в кишечнике увеличивают поверхность соприкосновения пищи со стенкой кишечника

12) Ответ:1

меланин, отлично поглощает УФ - лучи.

13) Ответ:1

Полукружные каналы отвечает за равновесия.

14) Ответ:2

Па́мять — это общее обозначение комплекса познавательных способностей и высших психических функций, относящихся к накоплению, сохранению и воспроизведению знаний, умений и навыков.

15) Ответ:3

Артериальная кровь течет пульсирующей струёй и имеет ярко-красный цвет, так как насыщен кислородом, и обязательно необходимо наложить жгут

16) Ответ:1

Они призваны разлагать останки животных и растений (органические ткани) до неорганических минералов, газов. Таким образом, эти полезные существа по гениальной задумке природы обеспечивают необходимым производителей.

17) Ответ:2

Археоптерикс считается переходной формой между пресмыкающимися и птицами. пресмыкающимися и млекопитающими - переходным звеном считают Зверозубых рептилий;

18) Ответ:3

Рибосома оргanelла состоящая из двух субъединиц и выполняющая функцию синтеза белка.

19) Ответ:2

1) неверно, количество энергии уменьшается

2) Детритная цепь начинается и заканчивается редуцентами, полностью исключая автотрофы. Однако детритная цепь косвенно зависит от солнечной энергии, т.к. детрит включает разлагающиеся останки автотрофов и гетеротрофов пастбищной цепи.

20) Ответ:45

Только данные варианты подходят и только их можно сделать на основании данной таблицы.

21) Ответ:456

Заразиться вич-инфекцией можно только несколькими путями: половым, через кровь, от матери ребенку.

22) Ответ:123

Только в данных вариантах даны сведения приведенные в тексте.

Известно, что пырей ползучий – многолетнее(существует 6-7 лет потом погибает ответ 3) сорное растение (обитает на землях используемых в качестве сельскохозяйственных угодий ответ 1), с хорошо развитым корневищем(хорошо развитые подземные побеги ответ 2). Используя эти сведения, выберите из приведённого ниже списка верных описаний три утверждения, относящиеся к описанию данных признаков этого растения. Остальные ответы не подходят, так как в этом отрывке про них информации нет.

23) Ответ:121221

1. (насекомые) так как насекомые имеют два типа развития(превращения)
Полное и неполное(см.таблицу)



2.большинство паукообразных хищники

1.именно у насекомых тело состоит из головы, груди, брюшко

2.Паукообразные – хищники, питаются насекомыми и др. мелкими членистоногими. Для пищеварительной системы характерны мускулистая сосательная глотка и слюнные железы, т.к. паукообразные поглощают только жидкую пищу. Внекишечное пищеварение – секрет слюнных желез и печени вводится в тело убитой добычи, разжижает ее ткани, которые потом засасываются глоткой

2.именно у паукообразных 4 пары ходильных ног

1.простые и сложные глаза могут быть у насекомых, у паукообразных только сложные глаза.

24) Ответ:531264

Для начала нужно намочить фильтровальную бумагу и уложить ее на тарелку и равномерно разложить на бумаге 10 семян огурцов, то есть для прорастания семян, необходимым условием является вода, потому что зародышу растения необходимы (как и многим живым веществам) питательные вещества, но, если они будут сухими, то семя не сможет его усвоить. вот поэтому и необходима вода для того, чтобы питательные вещества были в растворенном виде. Так, растительная клетка сможет благоприятно развиваться, следовательно и делиться и набирать массу семени.

Вода помогает активизировать элементы (вещества), с помощью которых образуется глюкоза, способствующая росту зародыша растения. Далее закрываем тарелку полиэтиленовой пленкой, тем самым создавая парниковый эффект и сохраняя влажность семян для их лучшего прорастания ставим тарелку в теплое место, так как огурец теплолюбивое растения, через сутки обследуем семена и заносим результаты в дневник.

25) Ответ:3568

Только данные варианты подходят исходя из текста.

26) Ответ:14125

А-1

Тип листа: черешковый так как лист имеет черешок

Б-4

Жилкование листа: перистое

В-1

Форма листа перисто-лопастный выемки не доходят до половины полупластинки

Г-2

Тип листа по соотношению длины, ширины и расположению наиболее широкой части- овальный

Длина превышает ширину в 1,5-2 раза

Д-1

Форма края листа: лопастной